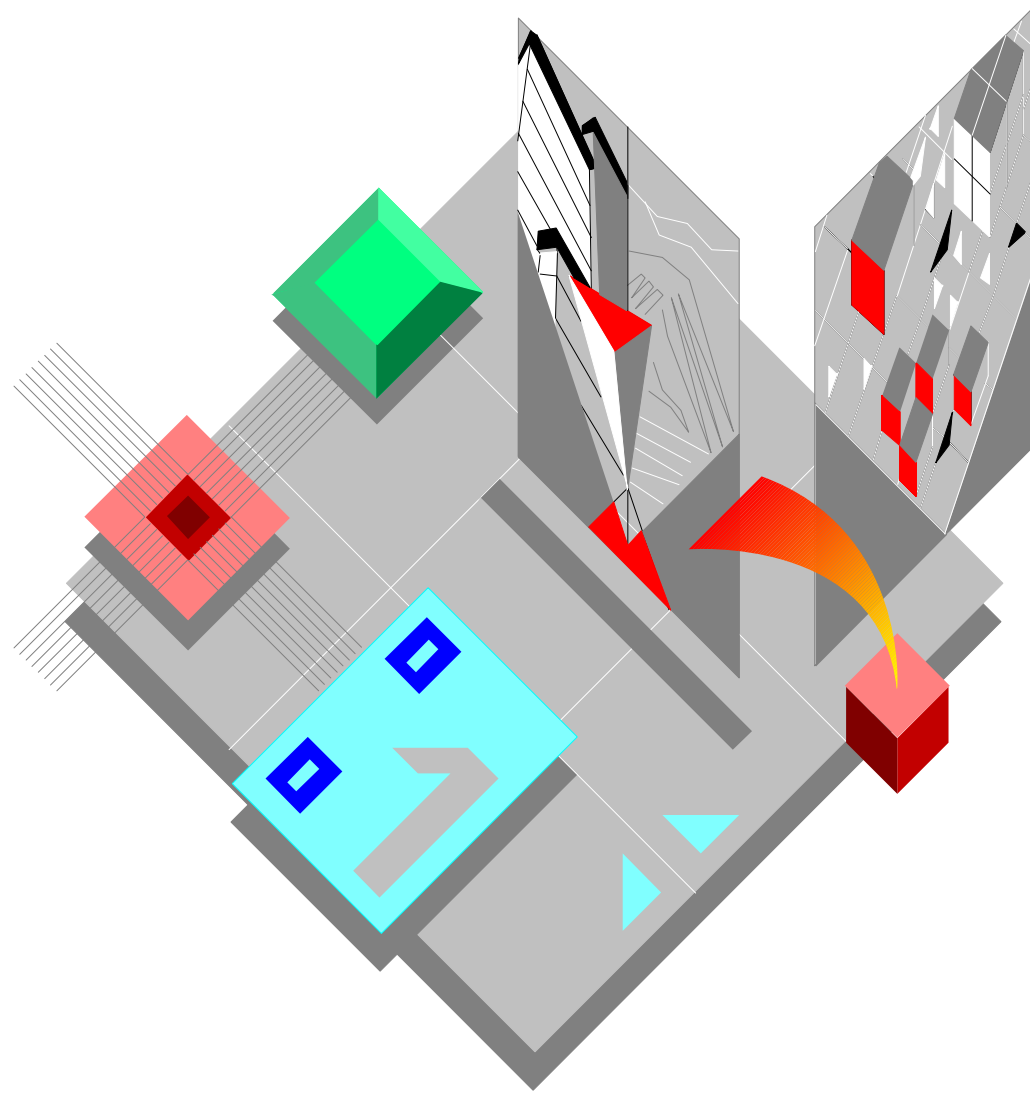


Field Engineering Library



PR 6

**CATALOGO PARTI DI RICAMBIO
SPARE PARTS CATALOGUE**

Copyright © 1998 Olivetti Lexikon S.p.A.

olivetti

STAMPANTE - PRINTER

PR 6

CATALOGO PARTI DI RICAMBIO
SPARE PARTS CATALOGUE

Code 683521R-01

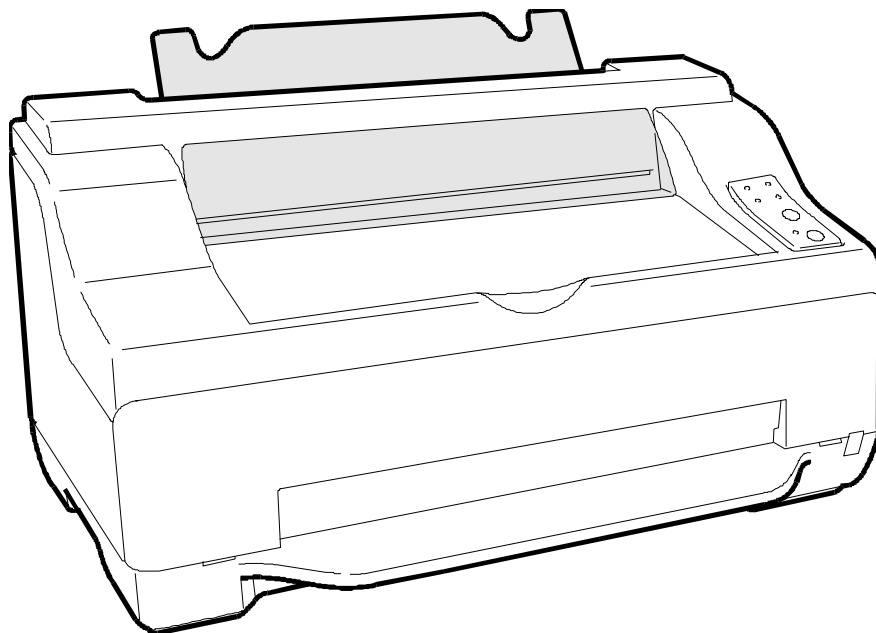
IMPORTANTE

PUBBLICAZIONE REDATTA DA OLIVETTI LEXIKON (GESTIONE RICAMBI E SCORTE).
QUESTO CATALOGO È L' UNICO DOCUMENTO AL QUALE FARE RIFERIMENTO PER
ORDINARE LE PARTI DI RICAMBIO.

IMPORTANT

THIS PUBLICATION IS WRITTEN BY OLIVETTI LEXIKON (SPARE PARTS DEPARTMENT).
THIS CATALOGUE IS THE ONLY DOCUMENT TO WHICH REFERENCE MAY BE MADE
FOR ORDERING SPARE PARTS.

PR 6



INDICE**PR 6**

GRUPPO CARROZZERIA	Pag. 4
GRUPPO FONDELLO	" 6
GRUPPO STRUTTURA INFERIORE (1/9)	" 8
GRUPPO STRUTTURA INFERIORE (2/9)	" 9
GRUPPO STRUTTURA INFERIORE (3/9)	" 10
GRUPPO STRUTTURA INFERIORE (4/9)	" 11
GRUPPO STRUTTURA INFERIORE (5/9)	" 12
GRUPPO STRUTTURA INFERIORE (6/9)	" 13
GRUPPO STRUTTURA INFERIORE (7/9)	" 14
GRUPPO STRUTTURA INFERIORE (8/9)	" 15
GRUPPO STRUTTURA INFERIORE (9/9)	" 16
TAGLIERINA DESTRA E SINISTRA	" 17
GRUPPO STRUTTURA SUPERIORE (1/7)	" 18
GRUPPO STRUTTURA SUPERIORE (2/7)	" 19
GRUPPO STRUTTURA SUPERIORE (3/7)	" 20
GRUPPO STRUTTURA SUPERIORE (4/7)	" 21
GRUPPO STRUTTURA SUPERIORE (5/7)	" 22
GRUPPO STRUTTURA SUPERIORE (6/7)	" 23
GRUPPO STRUTTURA SUPERIORE (7/7)	" 24

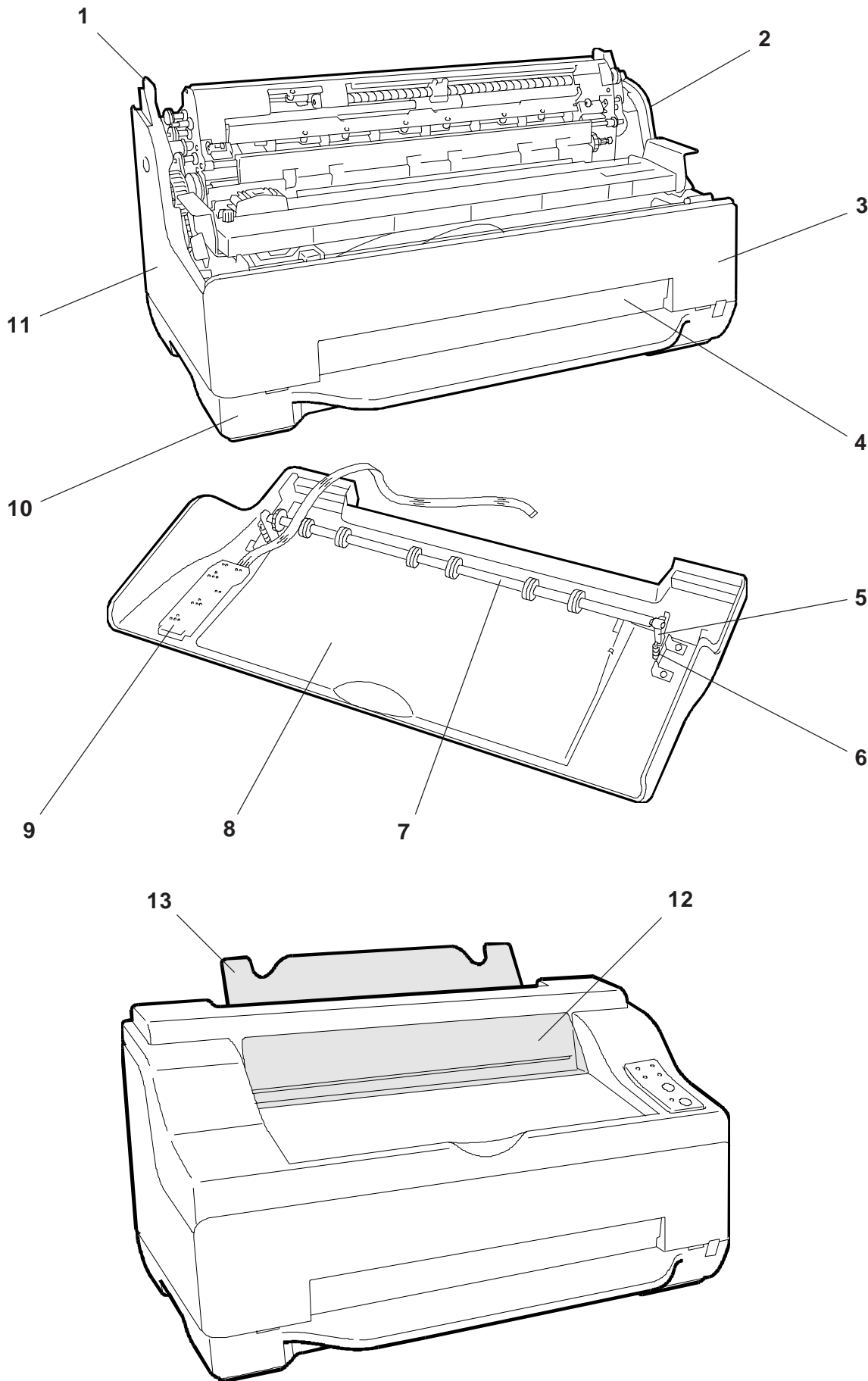
INDICE GENERALE DEI CODICI	Pag. 25
---	----------------

INDEX**PR 6**

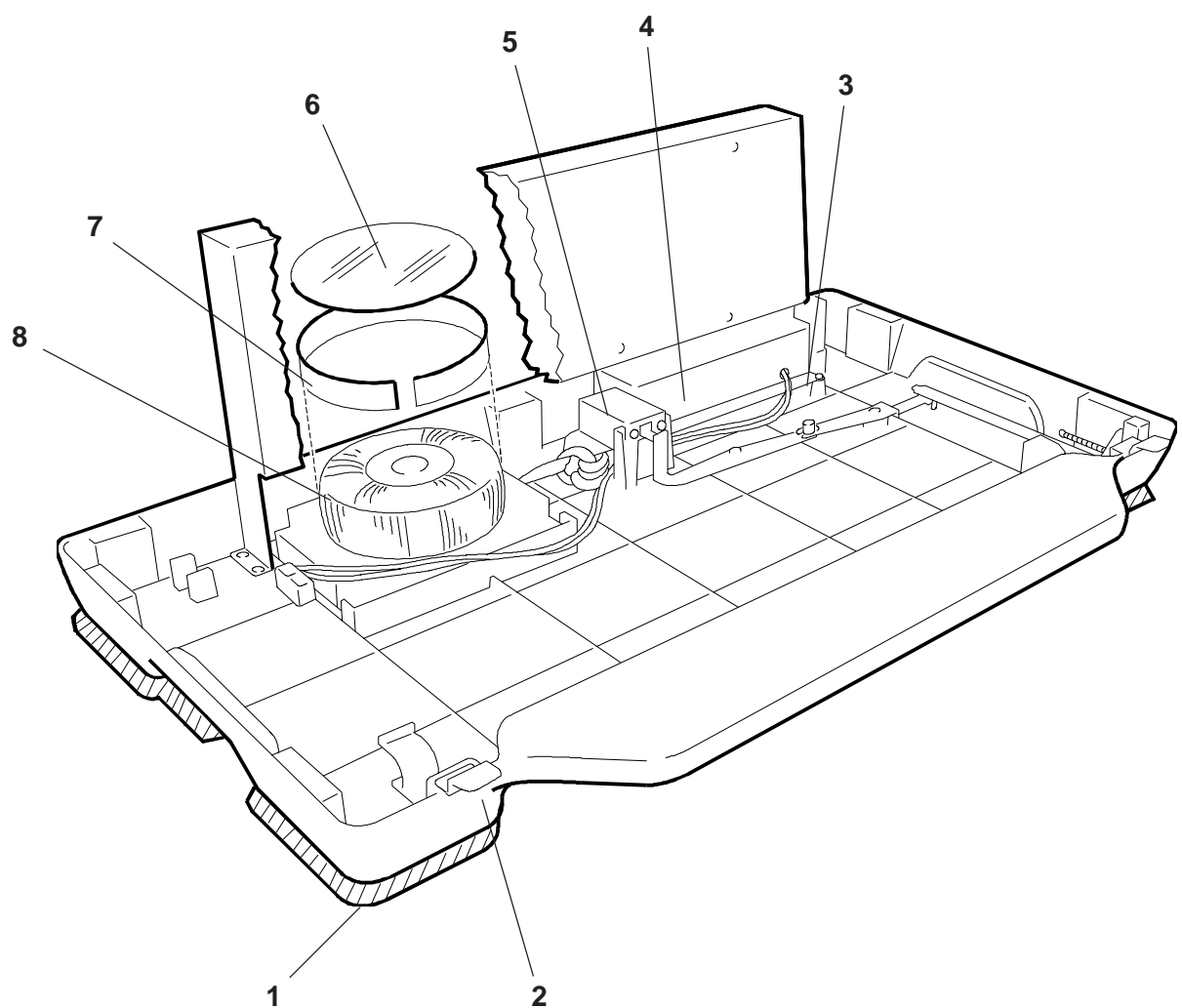
CASING ASSEMBLY	Pag.	4
BASE ASSEMBLY	"	6
LOWER SECTION ASSEMBLY (1/9)	"	8
LOWER SECTION ASSEMBLY (2/9)	"	9
LOWER SECTION ASSEMBLY (3/9)	"	10
LOWER SECTION ASSEMBLY (4/9)	"	11
LOWER SECTION ASSEMBLY (5/9)	"	12
LOWER SECTION ASSEMBLY (6/9)	"	13
LOWER SECTION ASSEMBLY (7/9)	"	14
LOWER SECTION ASSEMBLY (8/9)	"	15
LOWER SECTION ASSEMBLY (9/9)	"	16
LEFT AND RIGHT CUTTER	"	17
UPPER SECTION ASSEMBLY (1/7)	"	18
UPPER SECTION ASSEMBLY (2/7)	"	19
UPPER SECTION ASSEMBLY (3/7)	"	20
UPPER SECTION ASSEMBLY (4/7)	"	21
UPPER SECTION ASSEMBLY (5/7)	"	22
UPPER SECTION ASSEMBLY (6/7)	"	23
UPPER SECTION ASSEMBLY (7/7)	"	24

GENERAL CODES INDEX	Pag. 25
----------------------------------	----------------

REF.	CODE	DESCRIZIONE	DESCRIPTION
1	474820 X	COPERTURA POSTERIORE	REAR COVER
2	474845 U	GR. FIANCO DESTRO	RIGHT SIDE ASSEMBLY
3	474850 D	GR. COPERTURA ANTERIORE	FRONT COVER ASSEMBLY
4	474856 X	GRUPPO PALPEBRA	INPUT FEED DOOR ASSEMBLY
5	474841 Y	LEVA SOSTEGNO RULLINI	ROLLERS SUPPORT LEVER
6	473861 T	MOLLA A TRAZIONE PER ZFH	SPRING FOR ZFH
7	474777 F	ALBERO CONTRASTO ZFH	ZFH CONTRAST SHAFT
8	474725 T	GR. COPERTURA SUPERIORE	UPPER COVER ASSEMBLY
9	474854 V	CONSOLE	CONSOLE
10	474836 K	FONDELLO	BASE
11	474868 B	GR. FIANCO SINISTRO	LEFT SIDE ASSEMBLY
12	474825 Q	DEFLETTORE	DEFLECTOR
13	474826 R	LEGGIO	COPY HOLDER



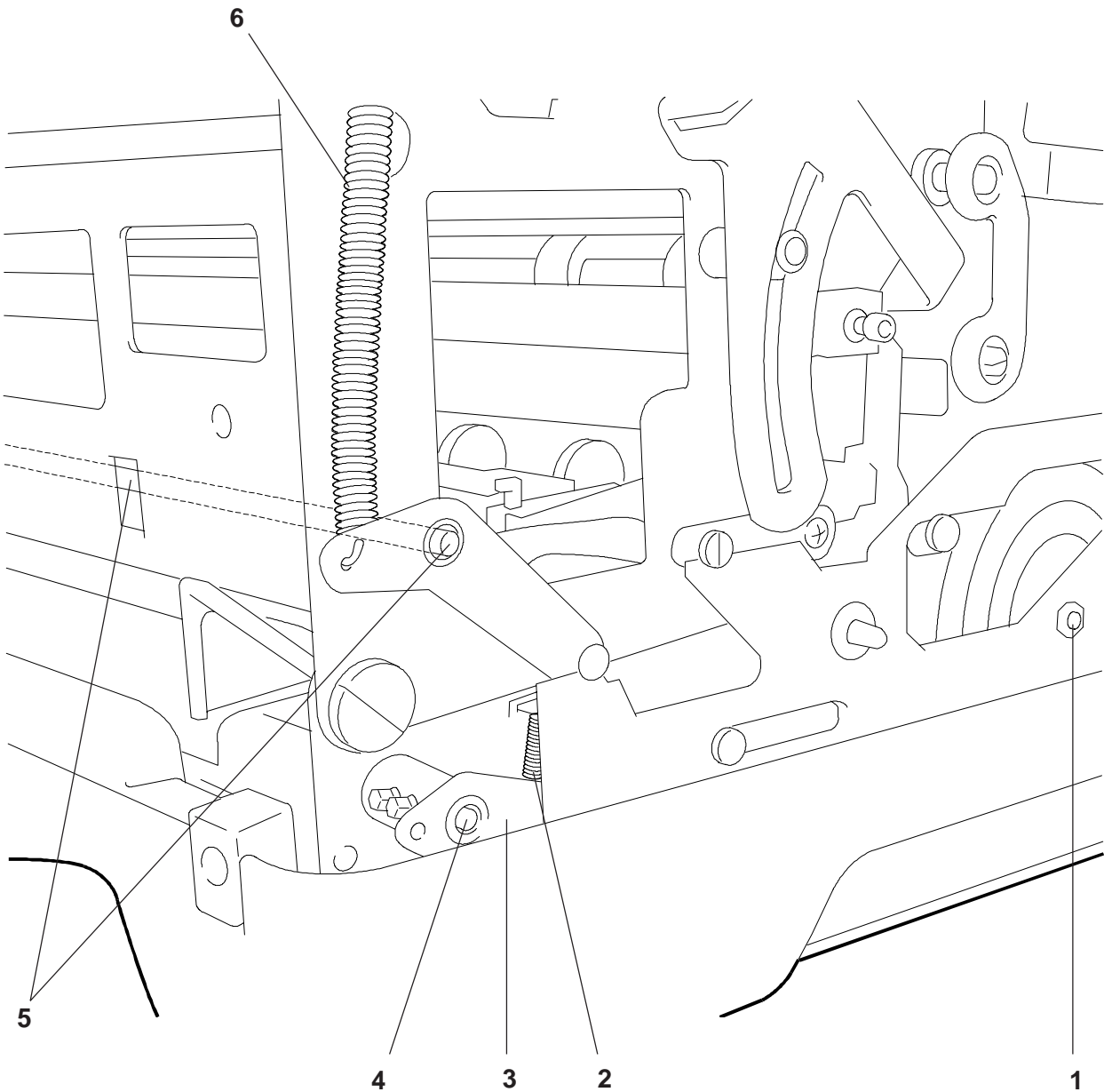
REF.	CODE	DESCRIZIONE	DESCRIPTION
1	474836 K	FONDELLO	BASE
2	474834 R	CERNIERA	HINGE
3	474399 D	PR2 ALI PIASTRA ALIMENTATORE	POWER SUPPLY BOARD PR2 ALI
4	473031 N	CONTENITORE GRUPPO RETE	MAINS POWER CONTAINER
5	471839 T	GR. PRESA RETE - CAVO TERRA	MAINS POWER SOCKET - GND CABLE
6	473493 K	PROTEZIONE SUPER. TRASFORMATORE	TRANSFORMER UPPER PROTECTION
7	473494 L	PROTEZIONE LAT. TRASFORMATORE	TRANSFORMER SIDE PROTECTION
8	474898 S	GRUPPO TRASFORMATORE	TRANSFORMER ASSEMBLY



GRUPPO STRUTTURA INFERIORE (1/9)
LOWER SECTION ASSEMBLY (1/9)

PR6

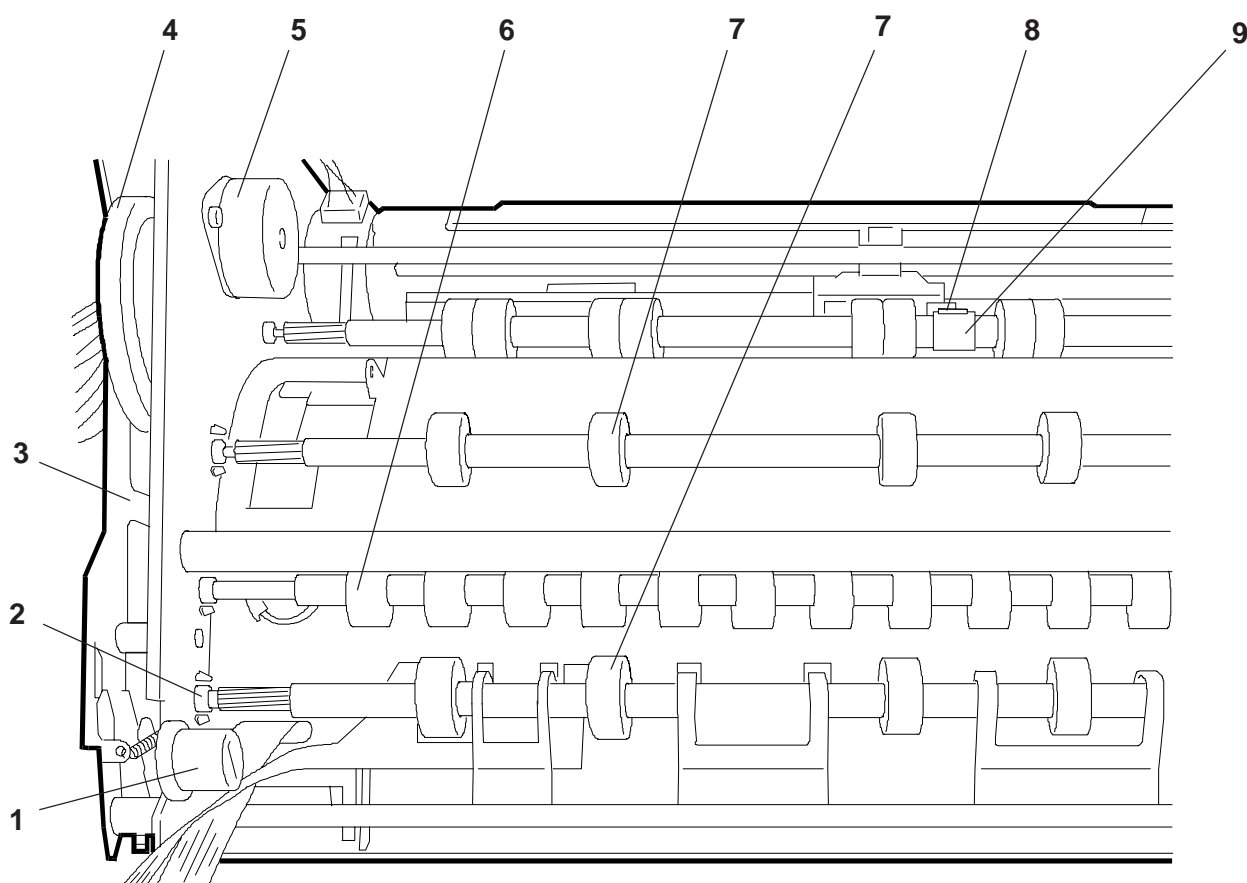
REF.	CODE	DESCRIZIONE	DESCRIPTION
1	474804 U	PERNO COMANDO CAMMA	CAM CONTROL PIN
2	473917 K	MOLLA PER PETTINE	SPRING FOR COMB
3	473898 Z	LEVA PER PETTINE	LEVER FOR COMB
4	473948 A	GRUPPO PETTINE	COMB ASSEMBLY
5	473941 T	ALBERO MOVIMENTO ALLINEATORE	ALIGNER MOVEMENT SHAFT
6	473903 W	MOLLA PER ALLINEATORI	SPRING



GRUPPO STRUTTURA INFERIORE (2/9) LOWER SECTION ASSEMBLY (2/9)

PR6

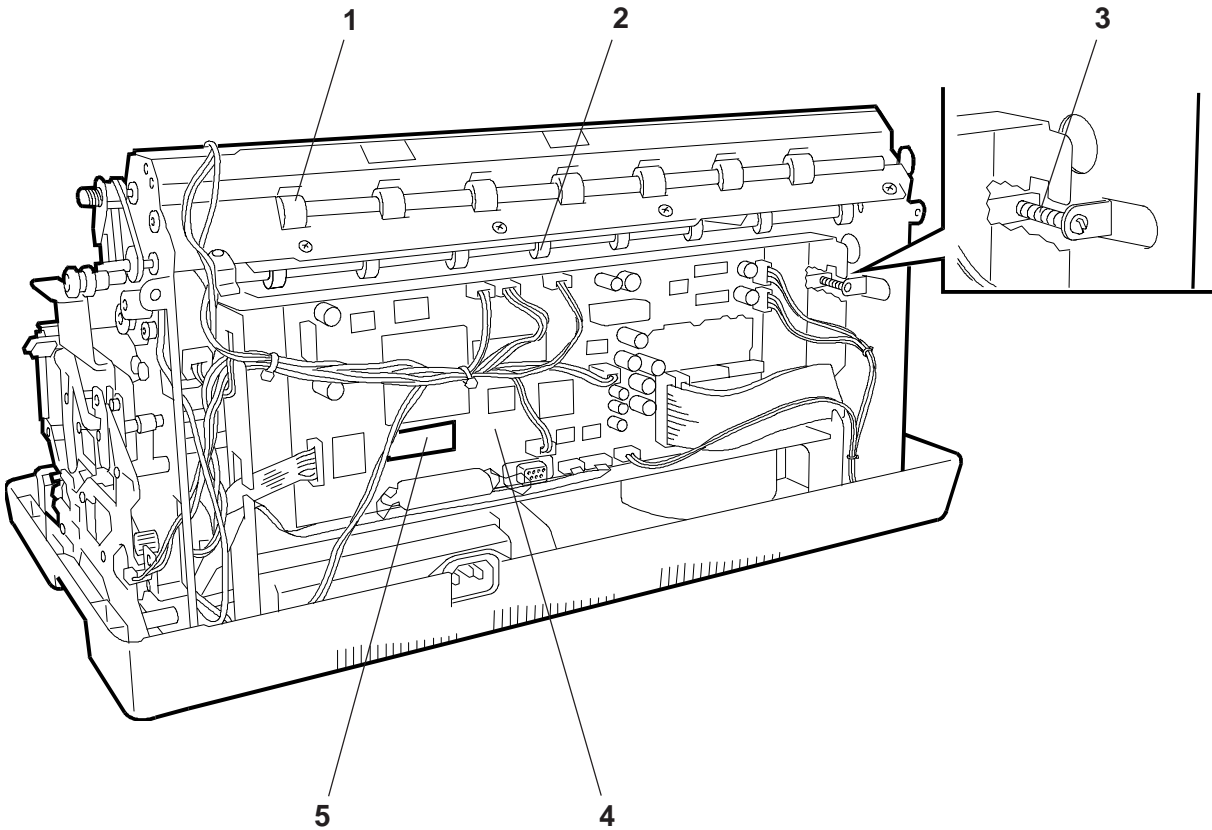
REF.	CODE	DESCRIZIONE	DESCRIPTION
1	473013 L	GOMMINO SMORZATORE	DAMPING RUBBER
2	473018 Z	BOCCOLA	BUSHING
3	473851 Z	CORSOIO SERVIZI	FUNCTIONS SLIDER
4	473850 C	CAMMA SERVIZI	FUNCTIONS CAM
5	473849 F	MOTORE SERVIZI	FUNCTIONS MOTOR
6	473890 V	GR. RULLINI SCANNER	SCANNER ROLLERS ASSEMBLY
7	474739 H	GR. RULLINI INTERMEDI	INTERMEDIATE ROLLERS ASSEMBLY
8	474736 W	CONTRASTO POSTERIORE SLIP	SLIP REAR CONTRAST
9	473914 Q	BOCCOLA PER SLIP	BUSHING FOR SLIP



GRUPPO STRUTTURA INFERIORE (3/9)
LOWER SECTION ASSEMBLY (3/9)

PR6

REF.	CODE	DESCRIZIONE	DESCRIPTION
1	474785 Y	GR. ALBERO INCASELLAMENTO SUPER.	UPPER SHAFT FOR SORTER DEVICE
2	474786 Z	GR. ALBERO INCASELLAMENTO INFER	LOWER SHAFT FOR SORTER DEVICE
3	473879 D	MOLLA PER BARRA DI STAMPA	SPRING FOR PRINT BAR
4	566991 K	PIASTRA BASE BAX136	BASE BOARD BAX136
5	474884 L	FLASH EPROM SCRITTA	WRITTEN FLASH EPROM
	4872815 J	FLASH EPROM VERGINE	BLANK FLASH EPROM

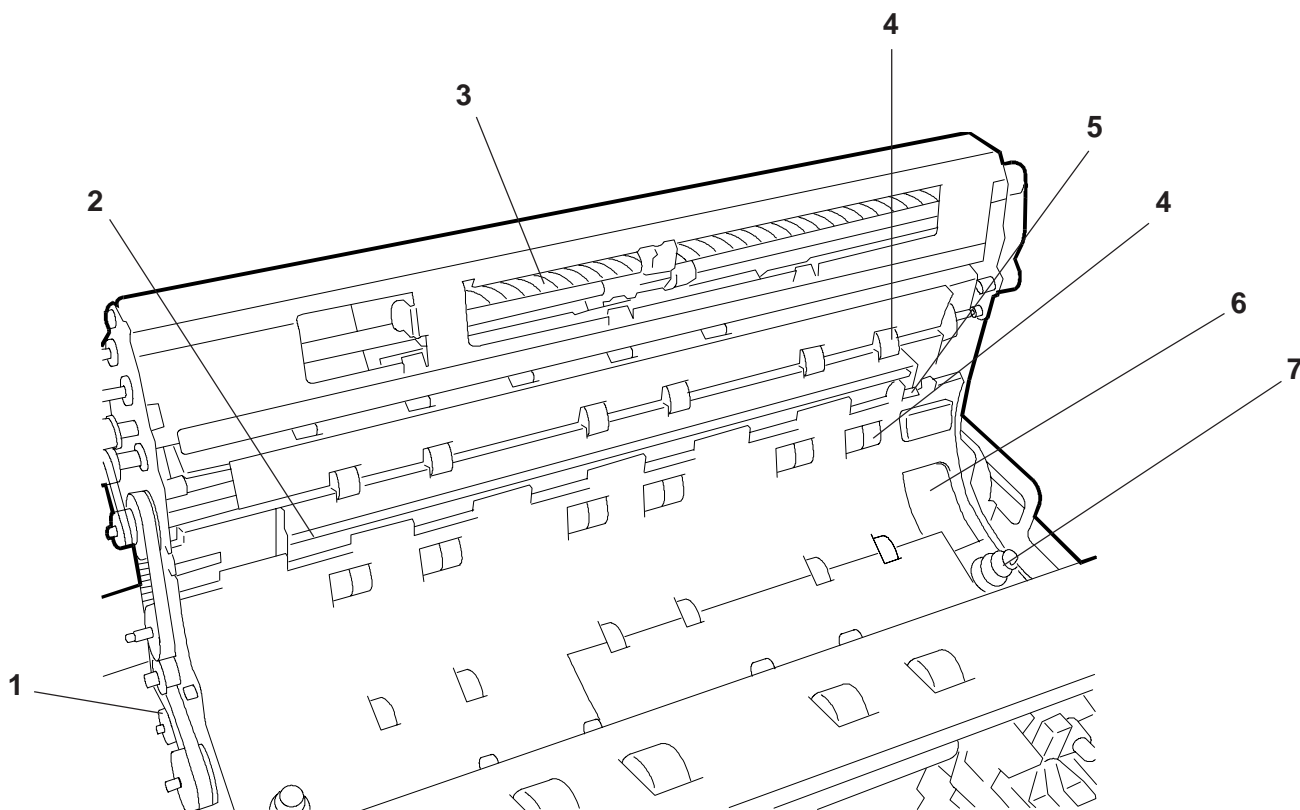


GRUPPO STRUTTURA INFERIORE (4/9)

LOWER SECTION ASSEMBLY (4/9)

PR6

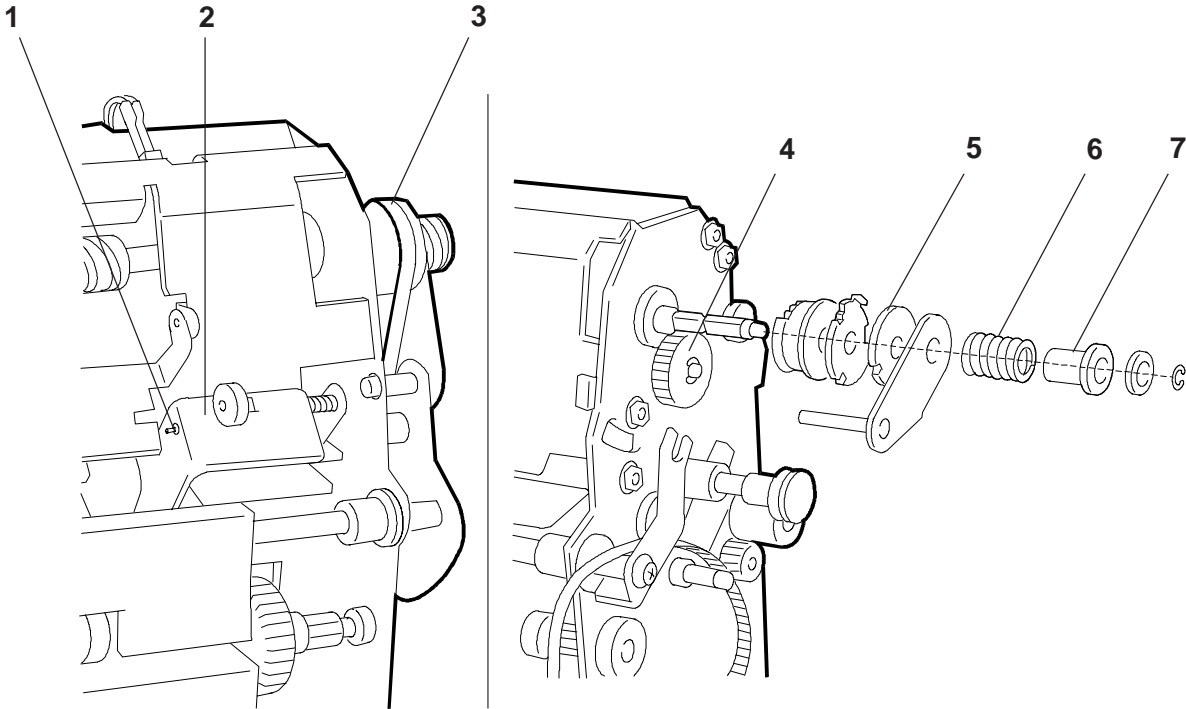
REF.	CODE	DESCRIZIONE	DESCRIPTION
1	473021 L	PULEGGIA TENDICINGHIA	BELT TENSION PULLEY
2	473841 X	GR. BARRA DI STAMPA	PRINT BAR ASSEMBLY
3	474817 Q	VITE TRASCINAMENTO	WORM SCREW
4	474739 H	GRUPPO RULLINI	ROLLERS ASSEMBLY
5	473840 A	PENNELLO	BRUSH
6	473954 Y	TAPPO PER MICR	COVER FOR MICR
7	473844 S	MOLLA AMMORTIZZATORE STRUTTURA	STRUCTURE DAMPING SPRING



GRUPPO STRUTTURA INFERIORE (5/9)
LOWER SECTION ASSEMBLY (5/9)

PR6

REF.	CODE	DESCRIZIONE	DESCRIPTION
1	474793 Y	PERNO AGGANCIO	HOOKING PIN
2	474792 X	LEVA AGGANCIO	HOOKING LEVER
3	473348 Q	CINGHIA TRASP. CARRELLO TAGLIERINA	CUTTER CARRIAGE MOVEMENT BELT
4	474743 D	RUOTA DENTATA	TOOTH WHEEL
5	729819 H	FRIZIONE	CLUTCH
6	474799 E	MOLLA PER FRIZIONE	SPRING FOR CLUTCH
7	474773 B	CANNOTTO PER FRIZIONE	SLEEVE FOR CLUTCH

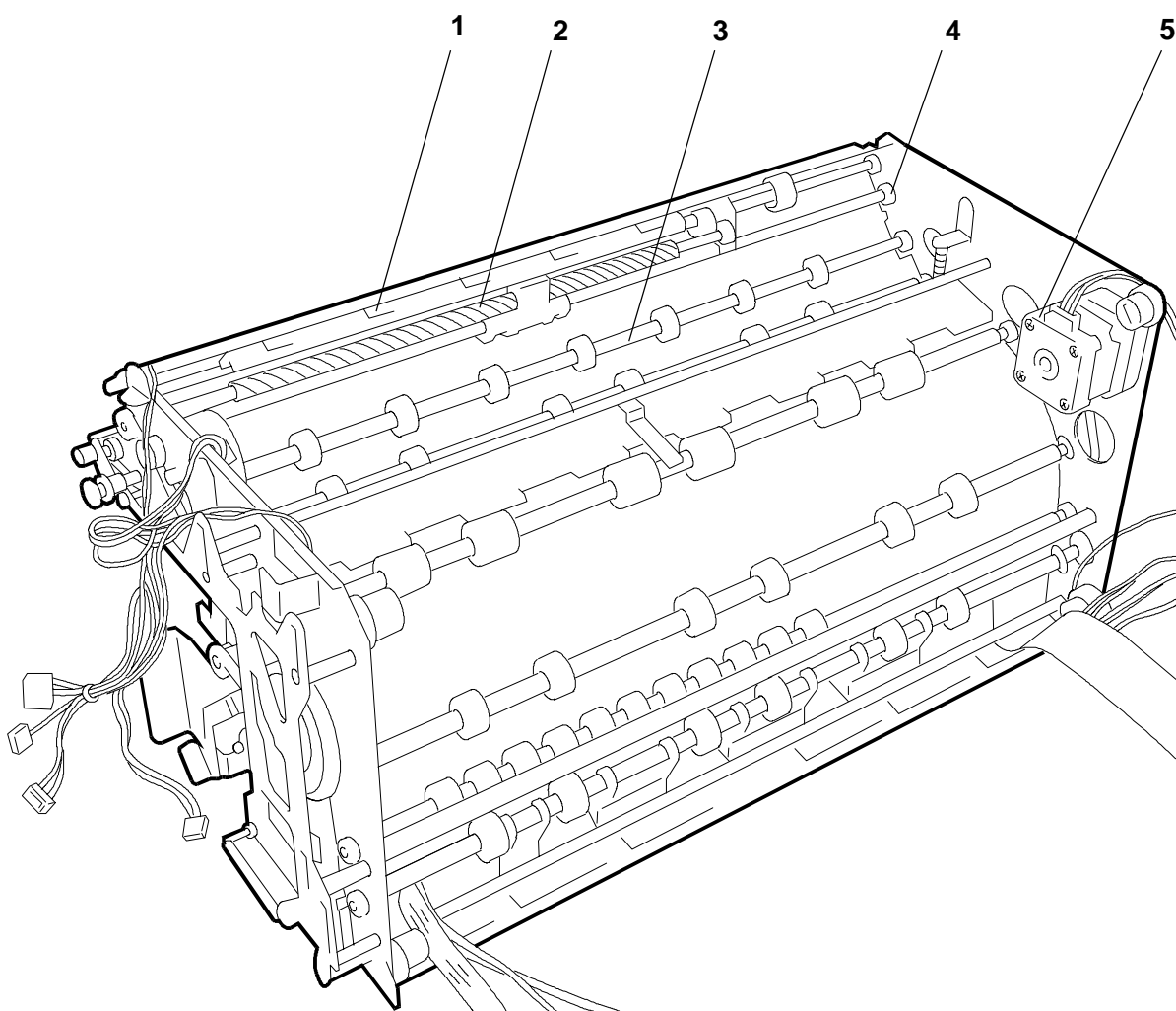


GRUPPO STRUTTURA INFERIORE (6/9)

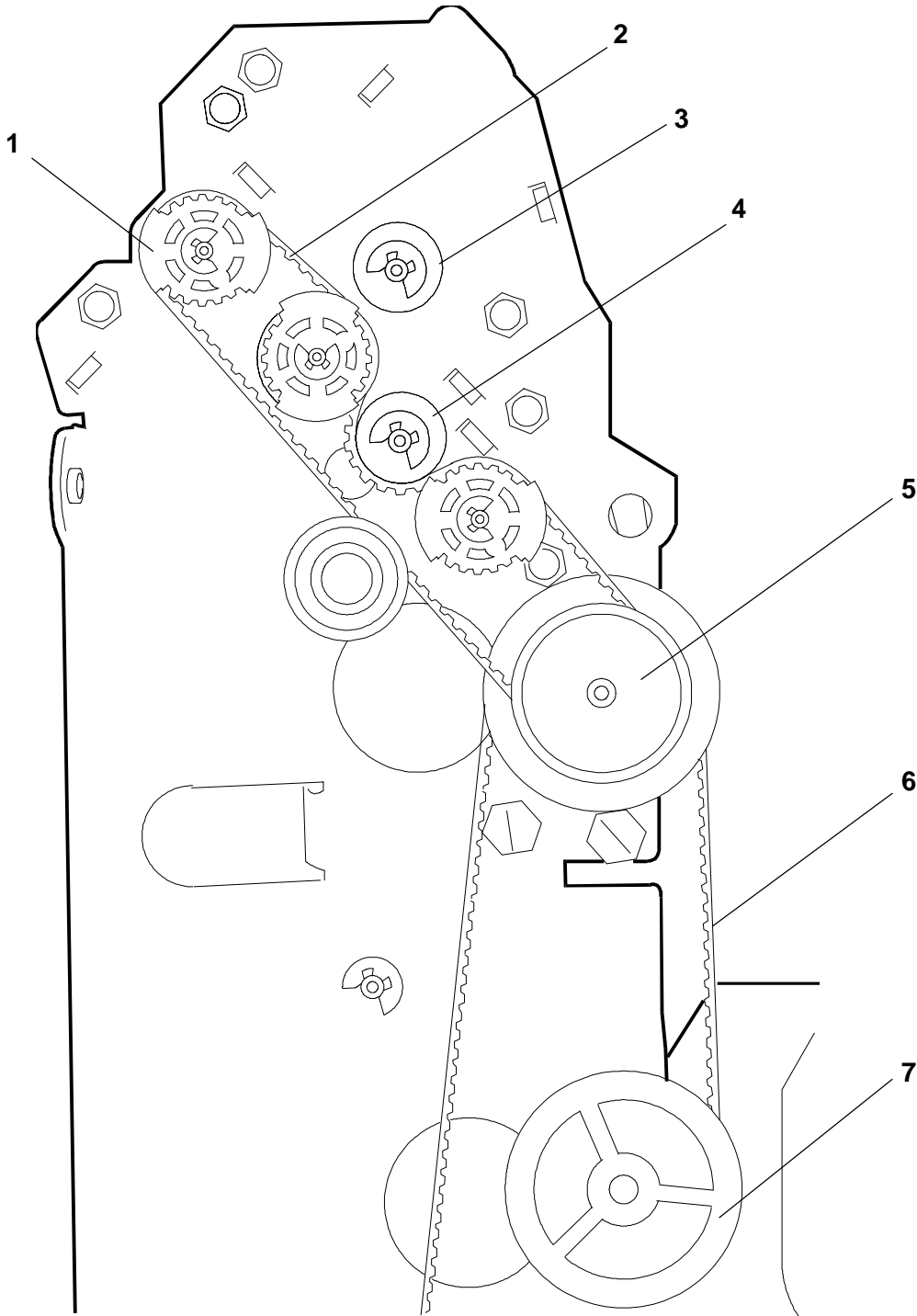
LOWER SECTION ASSEMBLY (6/9)

PR6

REF.	CODE	DESCRIZIONE	DESCRIPTION
1	474741 B	SUPPORTO RULLINI (Npz=6)	ROLLERS SUPPORT (Pcs=6)
2	474795 S	VITE TRASCINAMENTO INFERIORE	LOWER WORM SCREW
3	474768 N	ALBERO RULLINI SUPERIORI	UPPER ROLLERS SHAFT
4	474746 G	TAZZA PER BARRA	CUP FOF BAR
5	473892 K	MOTORE INTERLINEA	LINE FEED MOTOR



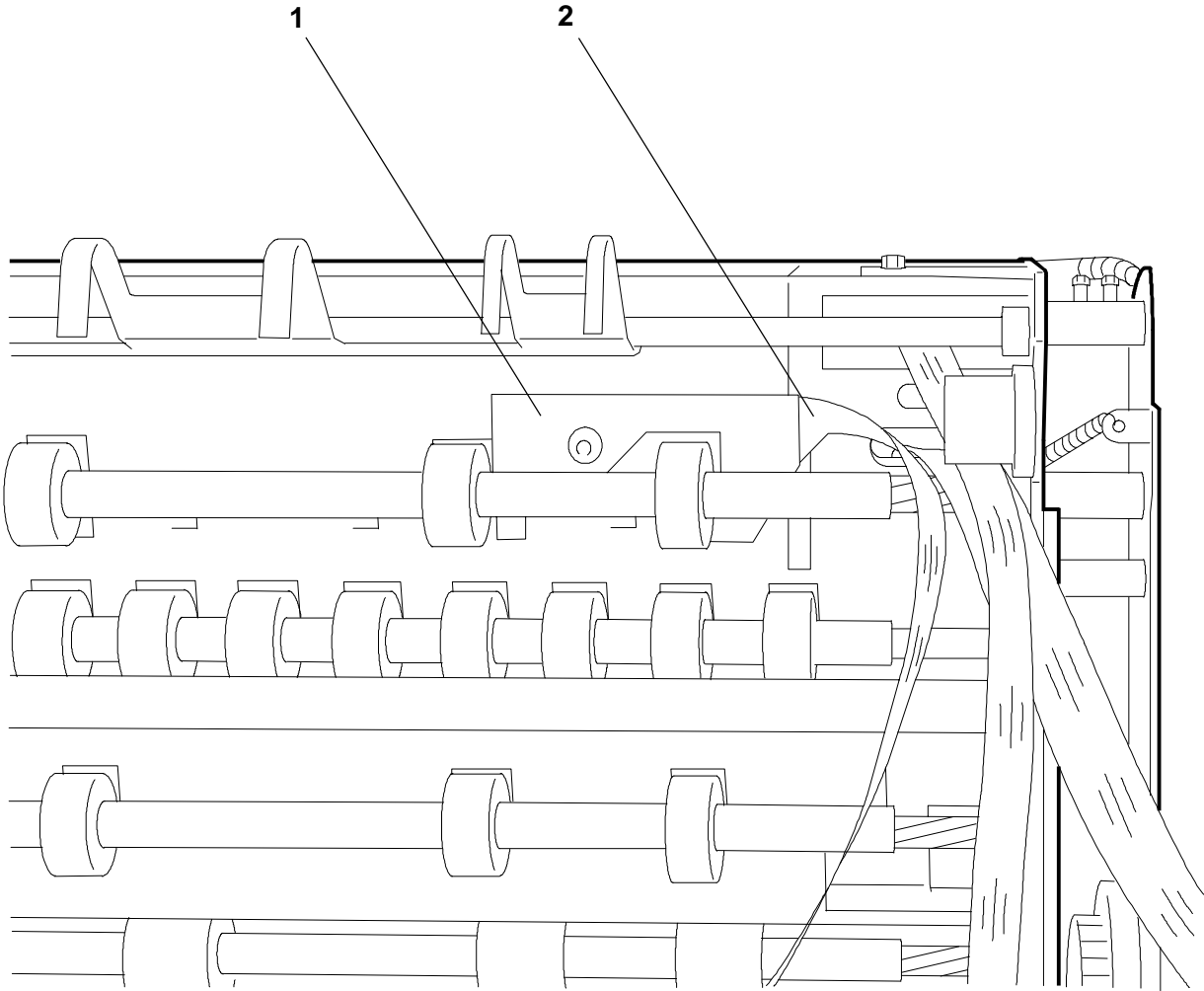
REF.	CODE	DESCRIZIONE	DESCRIPTION
1	473370 J	PULEGGIA PER MADRE VITE	PULLEY FOR NUT SCREW
2	474782 V	CINGHIA Z=105	BELT T=105
3	473016 P	BOCCOLA	BUSHING
4	471249 K	PULEGGIA DI RINVIO	SNUB PULLEY
5	471675 E	GR. PULEGGIA INCASELLAMENTO	SORTER DEVICE PULLEY ASSEMBLY
6	474281 X	CINGHIA	BELT
7	473891 J	INGRANAGGIO Z=28	GEAR T=28



GRUPPO STRUTTURA INFERIORE (8/9)
LOWER SECTION ASSEMBLY (8/9)

PR6

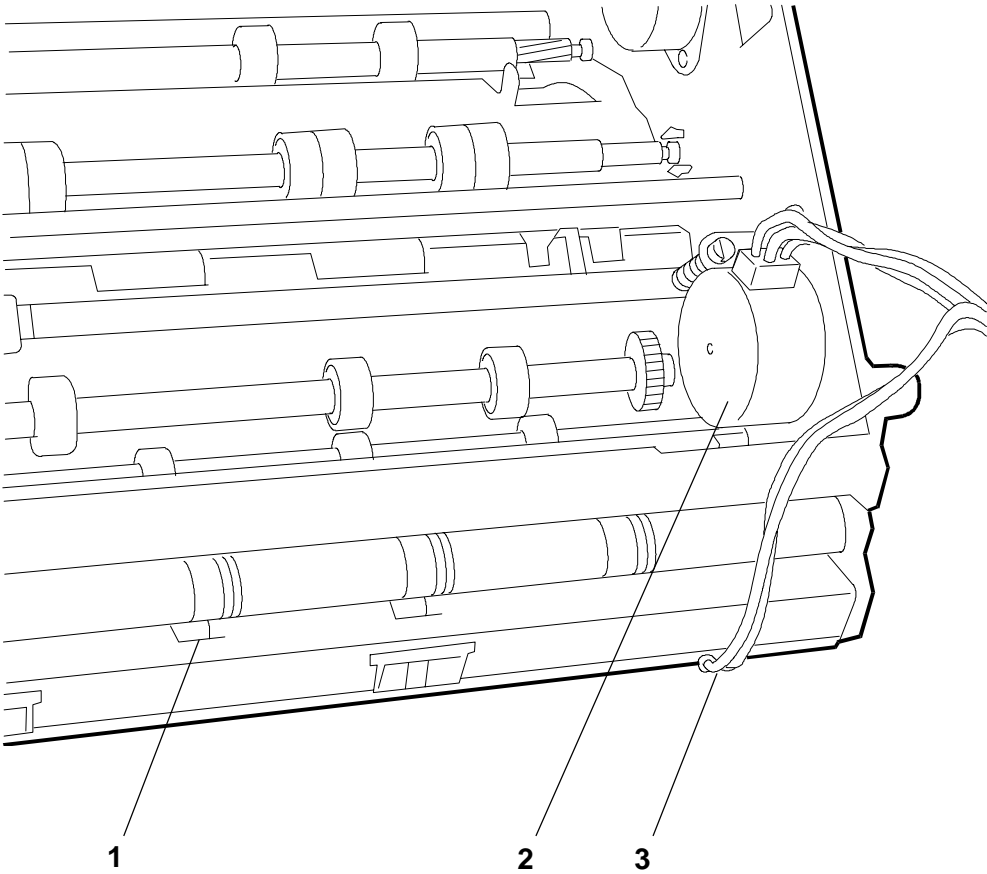
REF.	CODE	DESCRIZIONE	DESCRIPTION
1	473922 Q	SUPPORTO FOTO ALLINEATORE INFER.	LOWER ALIGNMENT PHOTO SUPPORT
2	473923 R	FOTO ALLINEATORE INFERIORE	LOWER ALIGNMENT PHOTO



GRUPPO STRUTTURA INFERIORE (9/9)
LOWER SECTION ASSEMBLY (9/9)

PR6

REF.	CODE	DESCRIZIONE	DESCRIPTION
1	474779 R	MOLLA PER RULLINI	SPRING FOR ROLLERS
2	474783 W	MOTORE TAGLIERINA	CUTTER MOTOR
3	474902 W	FOTO SERVIZI E TAGLIERINA	CUTTER AND SERVICE PHOTO

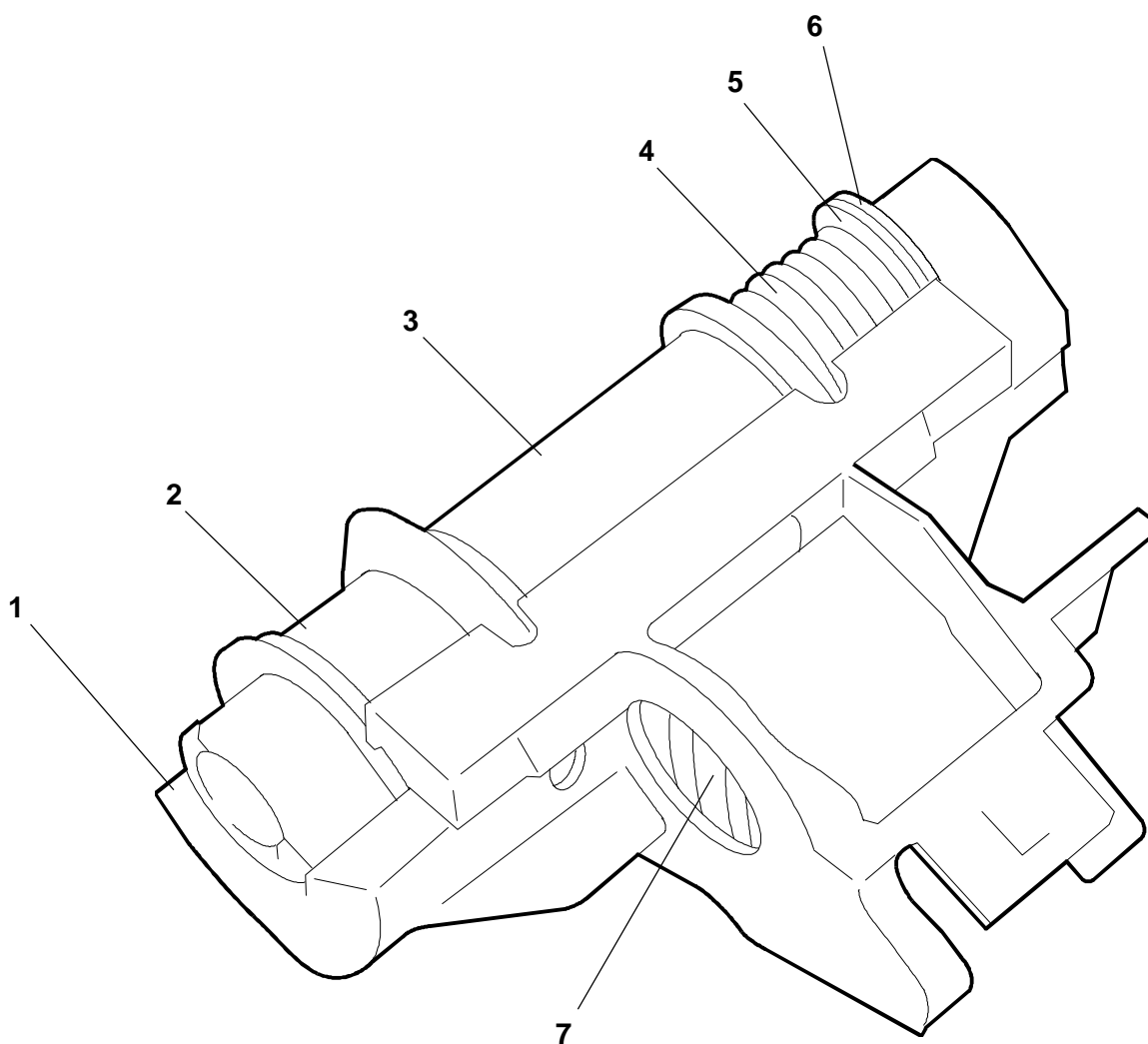


TAGLIERINA DESTRA E SINISTRA

LEFT AND RIGHT CUTTER

PR6

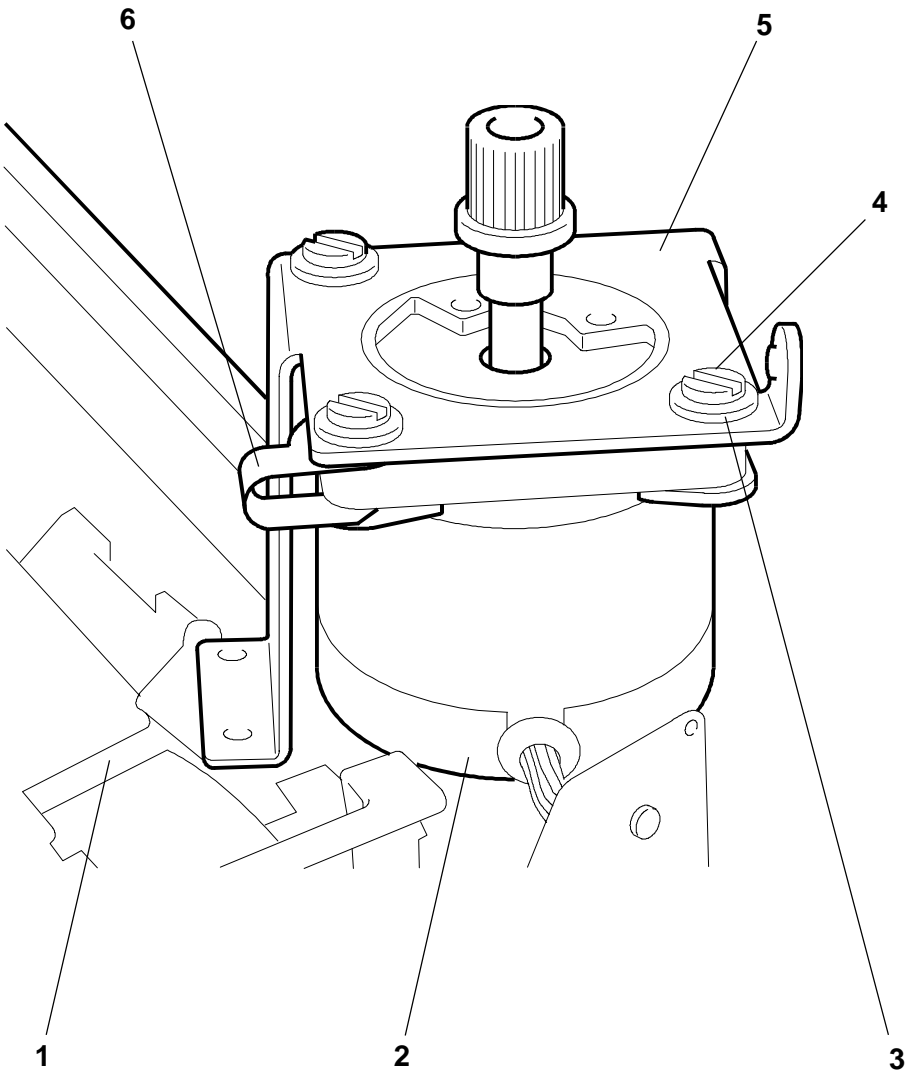
REF.	CODE	DESCRIZIONE	DESCRIPTION
1	474813 L	CARRELLO TAGLIERINA	CUTTER CARRIAGE
2	474745 F	CANNOTTO TAGLIERINA SINISTRO INF.	LOWER LEFT CUTTER SLEEVE
3	474744 E	CANNOTTO TAGLIERINA DESTRO SUP.	UPPER RIGHT CUTTER SLEEVE
4	474778 Q	MOLLA PER TAGLIERINA	SPRING FOR CUTTER
5	474758 L	RONDELLA PER MOLLA TAGLIERINA	WASHER FOR CUTTER SPRING
6	474757 B	RONDELLA CONTRASTO CARRELLO	CARRIAGE CONTRAST WASHER
7	474751 D	MADREVITE	NUT SCREW



GRUPPO STRUTTURA SUPERIORE (1/7)
UPPER SECTION ASSEMBLY (1/7)

PR6

REF.	CODE	DESCRIZIONE	DESCRIPTION
1	473139 X	STAFFA DESTRA BLOCCAGGIO FLAT	FLAT CABLE ANCHORAGE RIGHT ROD
2	473876 S	MOTORE TRASPORTO	TRANSPORT MOTOR
3	473141 Z	AMMORTIZZATORE PER MOTORE TRASPORTO	SHOCK ABSORBER FOR TRANSPORT MOTOR
4	471244 E	STUD PER MOTORE TRASPORTO	STUD FOR TRANSPORT MOTOR
5	473875 Z	SUPPORTO MOTORE	MOTOR SUPPORT
6	471149 F	BANDELLA MESSA A TERRA	GROUND STRIP

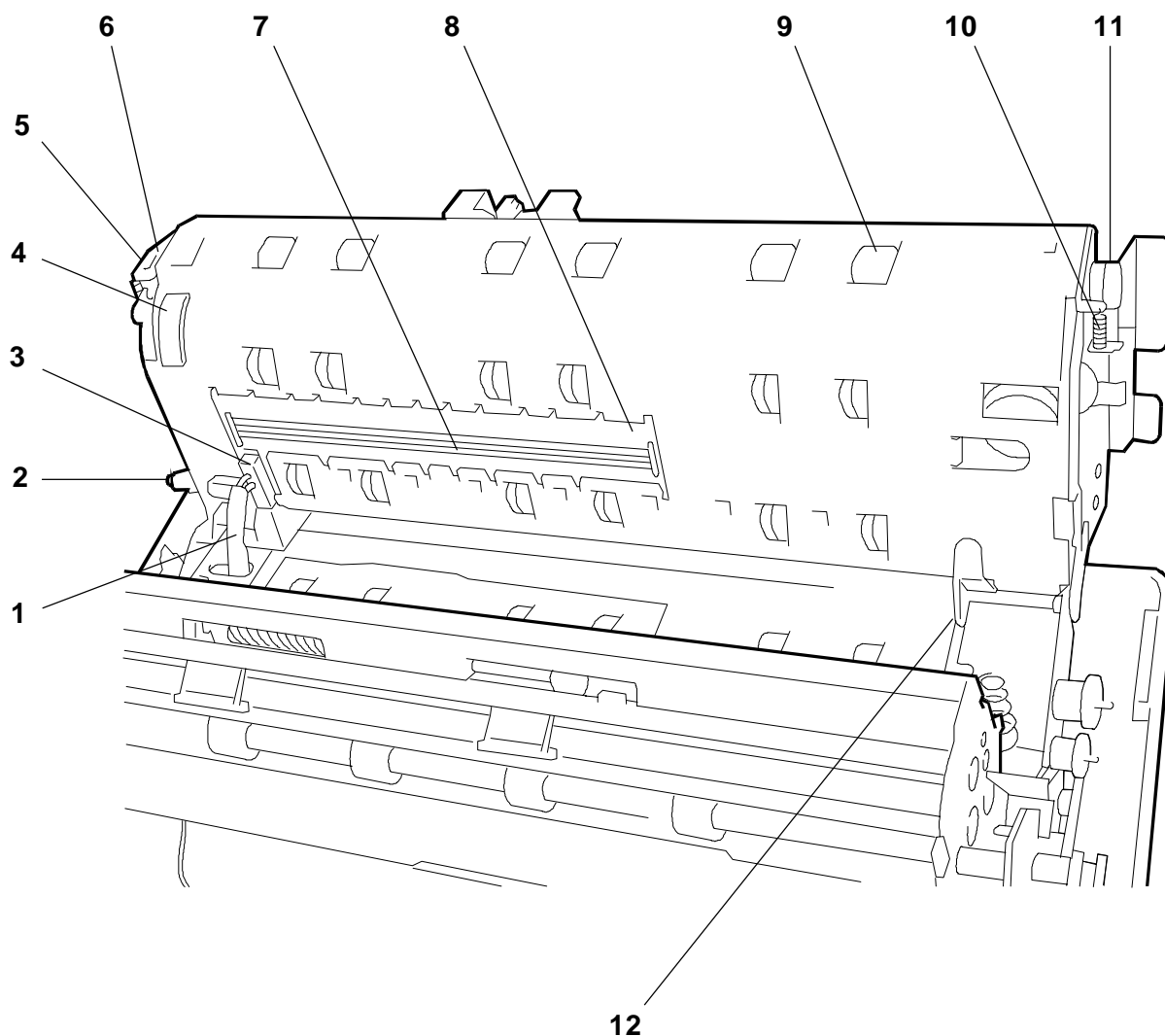


GRUPPO STRUTTURA SUPERIORE (2/7)

UPPER SECTION ASSEMBLY (2/7)

PR6

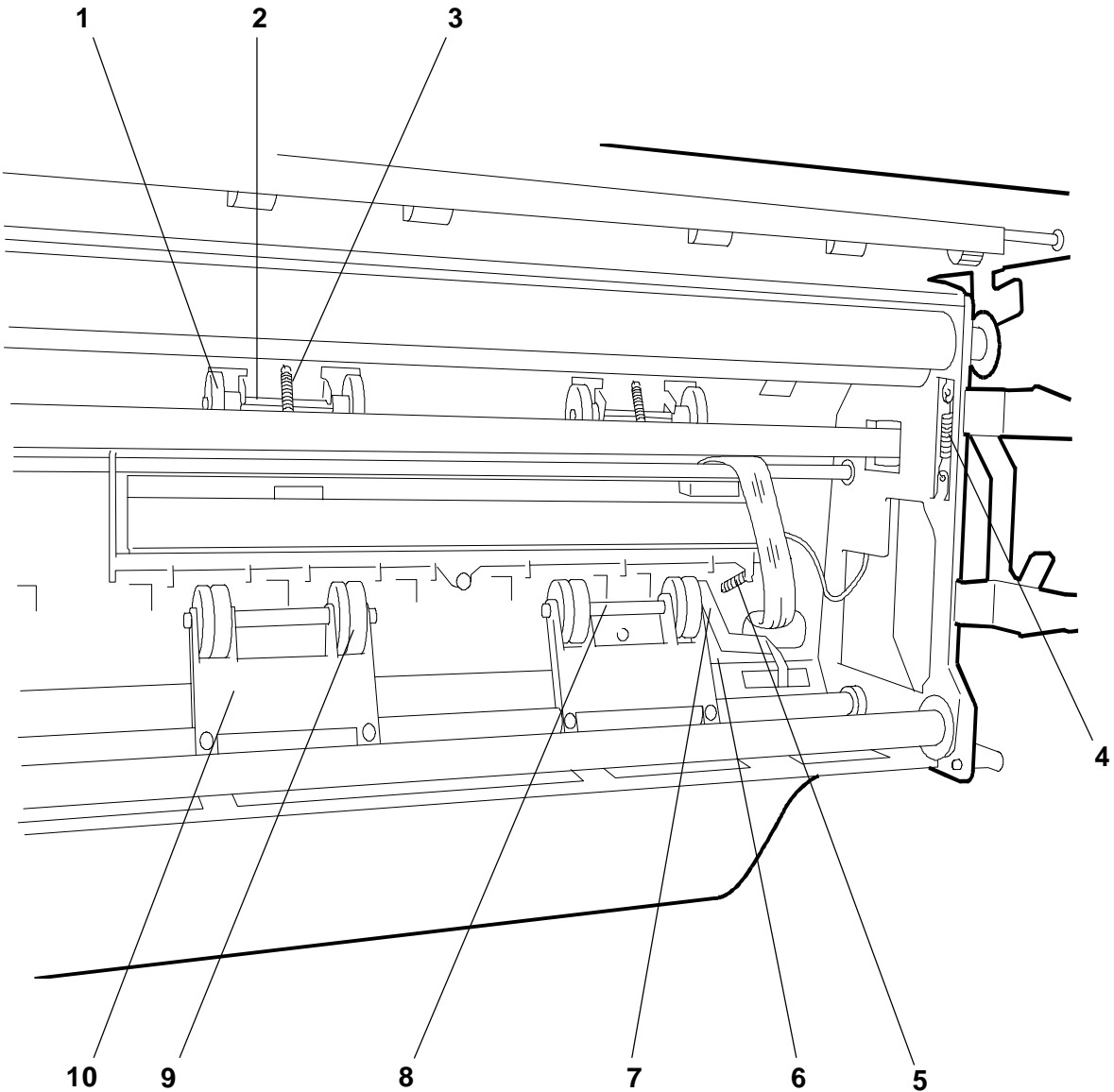
REF.	CODE	DESCRIZIONE	DESCRIPTION
1	474900 G	CAVETTO SCANNER	SCANNER CABLE
2	473933 K	LEVA PER ALLINEATORI	LEVER FOR ALIGNMENTS
3	473894 M	RIFERIMENTO DESTRO	RIGHT REFERENCE
4	473958 C	TAPPO SUPERIORE MICR	MICR UPPER COVER
5	473855 V	BIELLA SINISTRA	LEFT ROD
6	474806 W	CORSOIO BLOCCO STRUTTURA DESTRA	RIGHT SECTION BLOCK SLIDER
7	473952 W	GRUPPO SCANNER	SCANNER ASSEMBLY
8	473889 Y	SUPPORTO SCANNER	SCANNER SUPPORT
9	473911 M	ALBERO PER RULLO SLIP	SHAFT FOR SLIP ROLLER
10	473847 V	MOLLA PER CORSOIO	SPRING FOR SLIDER
11	474807 X	CORSOIO BLOCCO STRUTTURA SINISTRA	LEFT SECTION BLOCK SLIDER
12	473893 L	RIFERIMENTO SINISTRO	LEFT REFERENCE



GRUPPO STRUTTURA SUPERIORE (3/7)
UPPER SECTION ASSEMBLY (3/7)

PR6

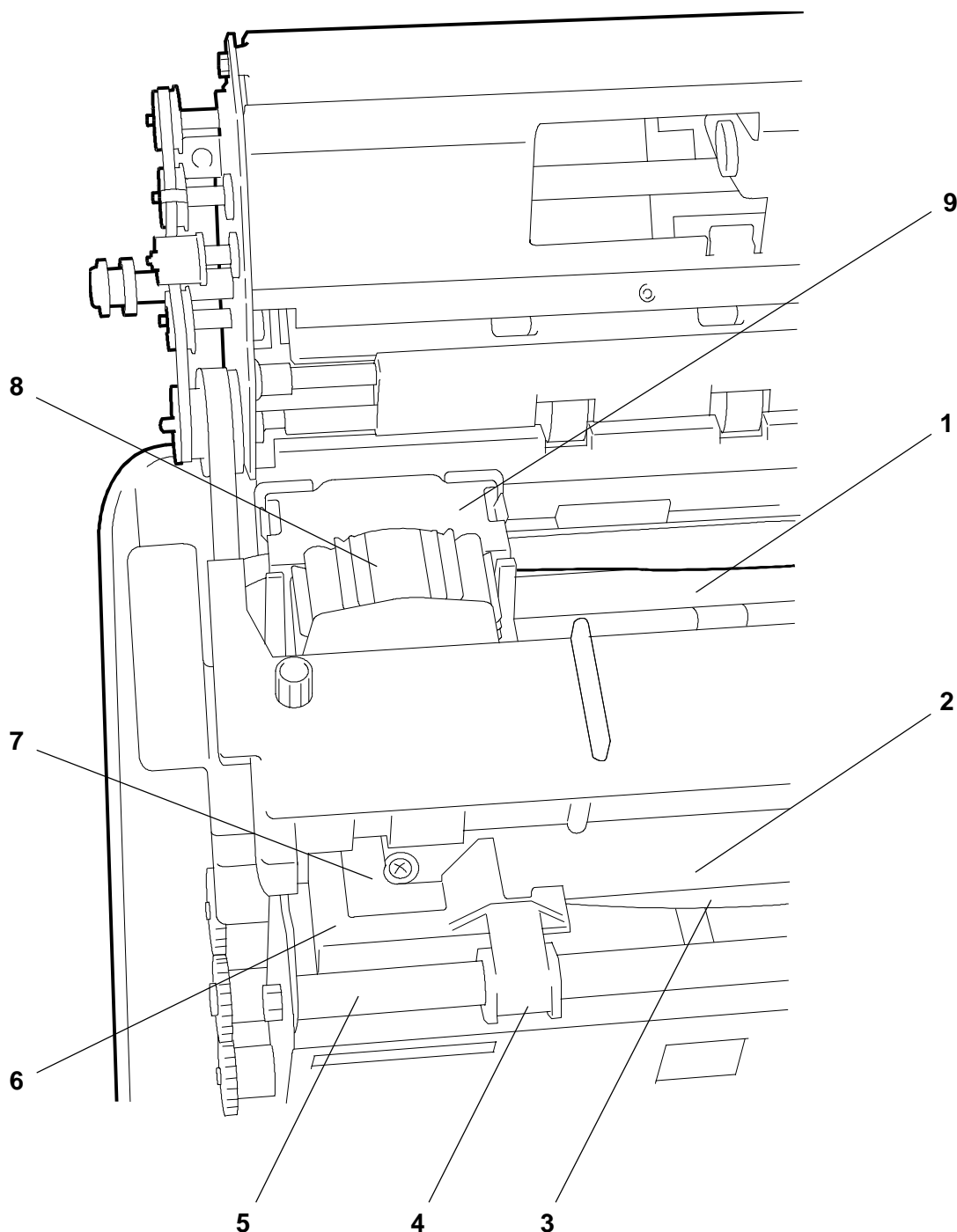
REF.	CODE	DESCRIZIONE	DESCRIPTION
1	473918 U	RULLINO PRESSORE	PRESSURE ROLLER
2	473902 V	ALBERO PER RULLINI INTERMEDI	SHAFT FOR INTERMEDIATE ROLLERS
3	473949 B	MOLLA PER RULLINI INTERMEDI	SPRING FOR INTERMEDIATE ROLLERS
4	473869 B	MOLLA PER TASTATORE	SPRING FOR SENSOR
5	473887 N	MOLLA PER SCANNER	SPRING FOR SCANNER
6	473920 S	FOTO SUPERIORE	UPPER PHOTO
7	473919 V	SUPPORTO FOTO SUPERIORE	UPPER PHOTO SUPPORT
8	473897 Q	ALBERINO	SHAFT
9	473943 V	RULLINO PRESSORE	PRESSURE ROLLER
10	473942 U	SUPPORTO RULLINI	ROLLERS SUPPORT



GRUPPO STRUTTURA SUPERIORE (4/7) UPPER SECTION ASSEMBLY (4/7)

PR6

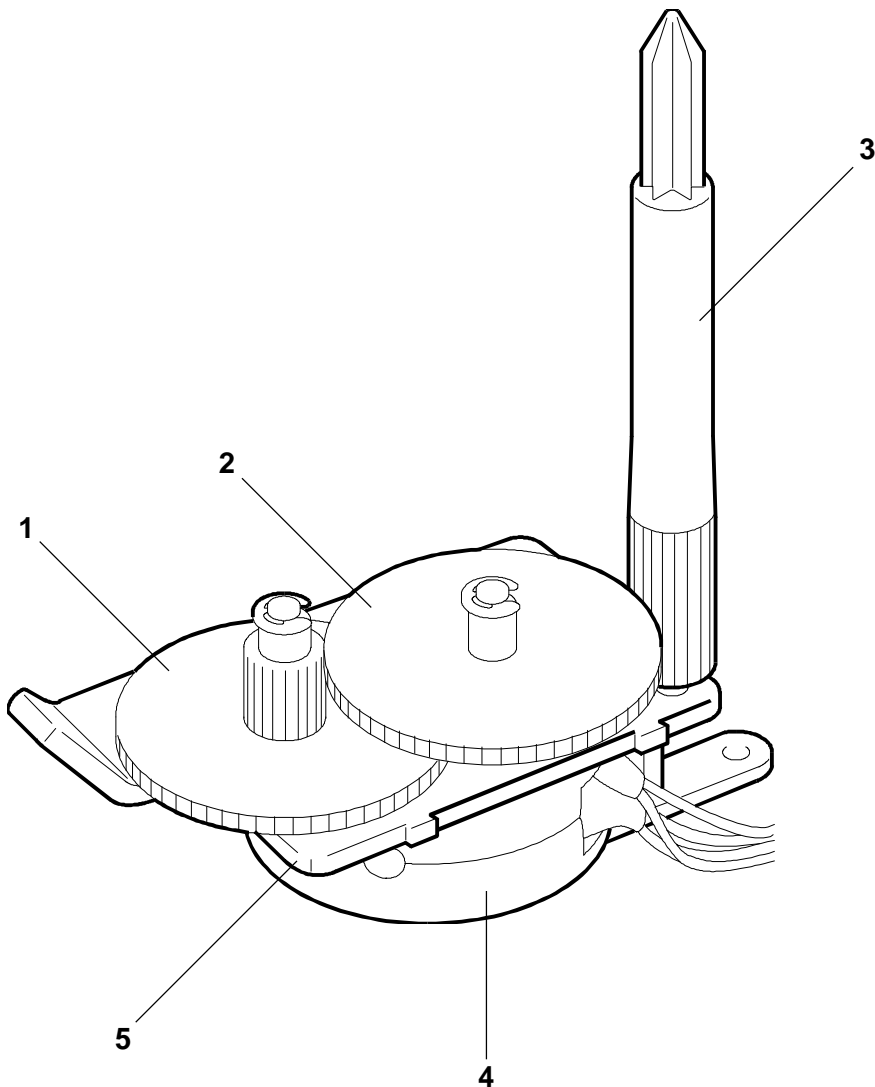
REF.	CODE	DESCRIZIONE	DESCRIPTION
1	473870 G	ALBERO CARRELLO	CARRIAGE SHAFT
2	473864 W	PROTEZIONE FLAT TESTINA	PRINT HEAD FLAT CABLE PROTECTION
3	474901 V	FLAT TESTINA	PRINT HEAD FLAT CABLE
4	473863 V	BOCCOLA PER CARRELLO	BUSHING FOR CARRIAGE
5	473871 V	ALBERO APPOGGIO CARRELLO	CARRIAGE SUPPORT SHAFT
6	473862 U	CARRELLO TESTINA	PRINT HEAD CARRIAGE
7	473868 A	BANDELLA TERRA TESTINA	PRINT HEAD GROUND STRIP
8	471979 F	GRUPPO TESTINA DI STAMPA	PRINT HEAD ASSEMBLY
9	473132 Q	GR. FOTO PROTEZIONE AGHI	NEEDLES PROTECTION PHOTO ASSEMBLY



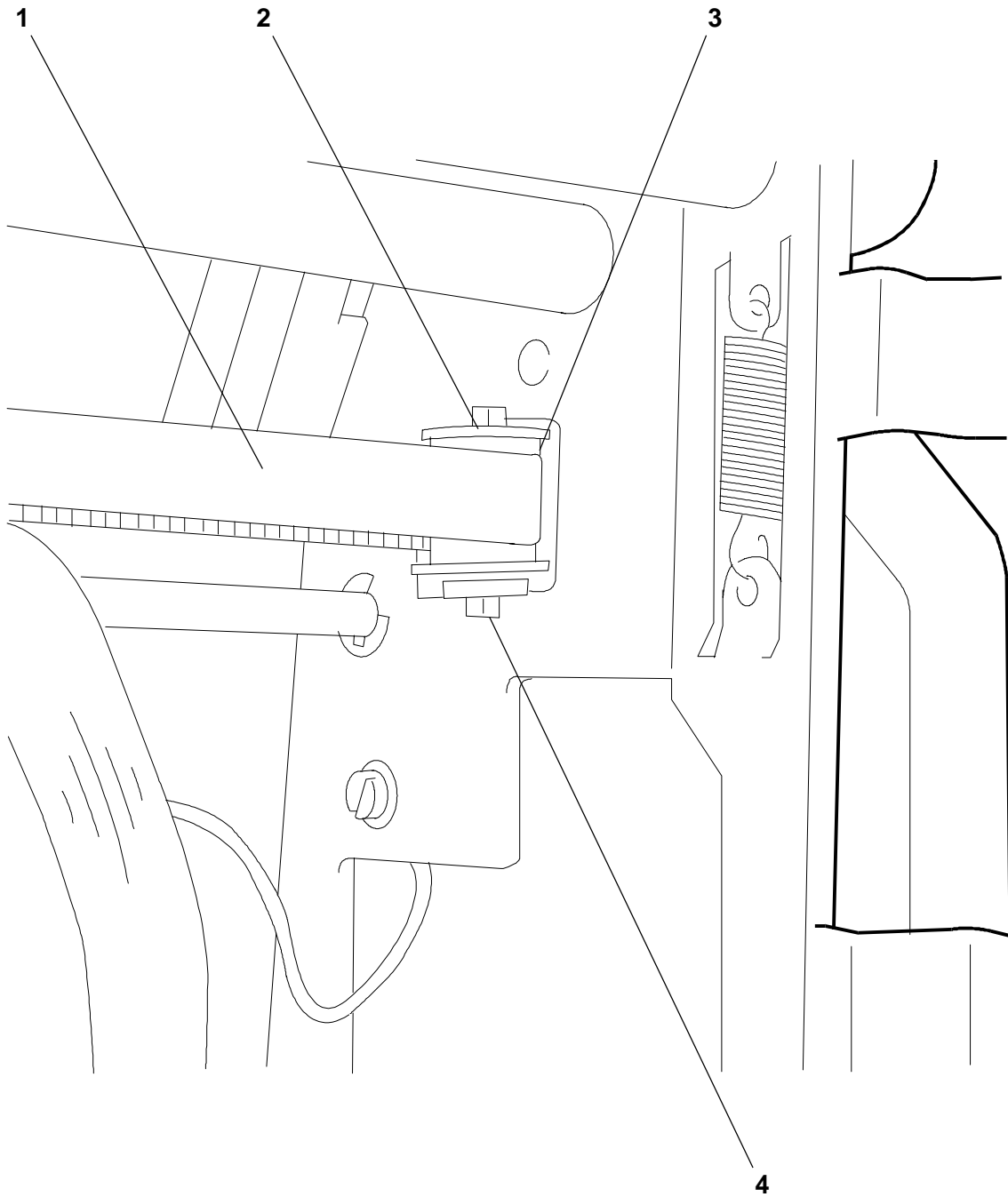
GRUPPO STRUTTURA SUPERIORE (5/7)
UPPER SECTION ASSEMBLY (5/7)

PR6

REF.	CODE	DESCRIZIONE	DESCRIPTION
1	473885 L	RUOTA PER NASTRO	ROLLER FOR RIBBON
2	473886 M	RUOTA OZIOSA PER NASTRO	IDLE ROLLER FOR RIBBON
3	473884 K	LANCIA TRASCINAMENTO	FEED LANCE
4	473883 J	MOTORE NASTRO	RIBBON MOTOR
5	473880 T	LAMIERA PER MOTORE NASTRO	PLATE FOR RIBBON MOTOR



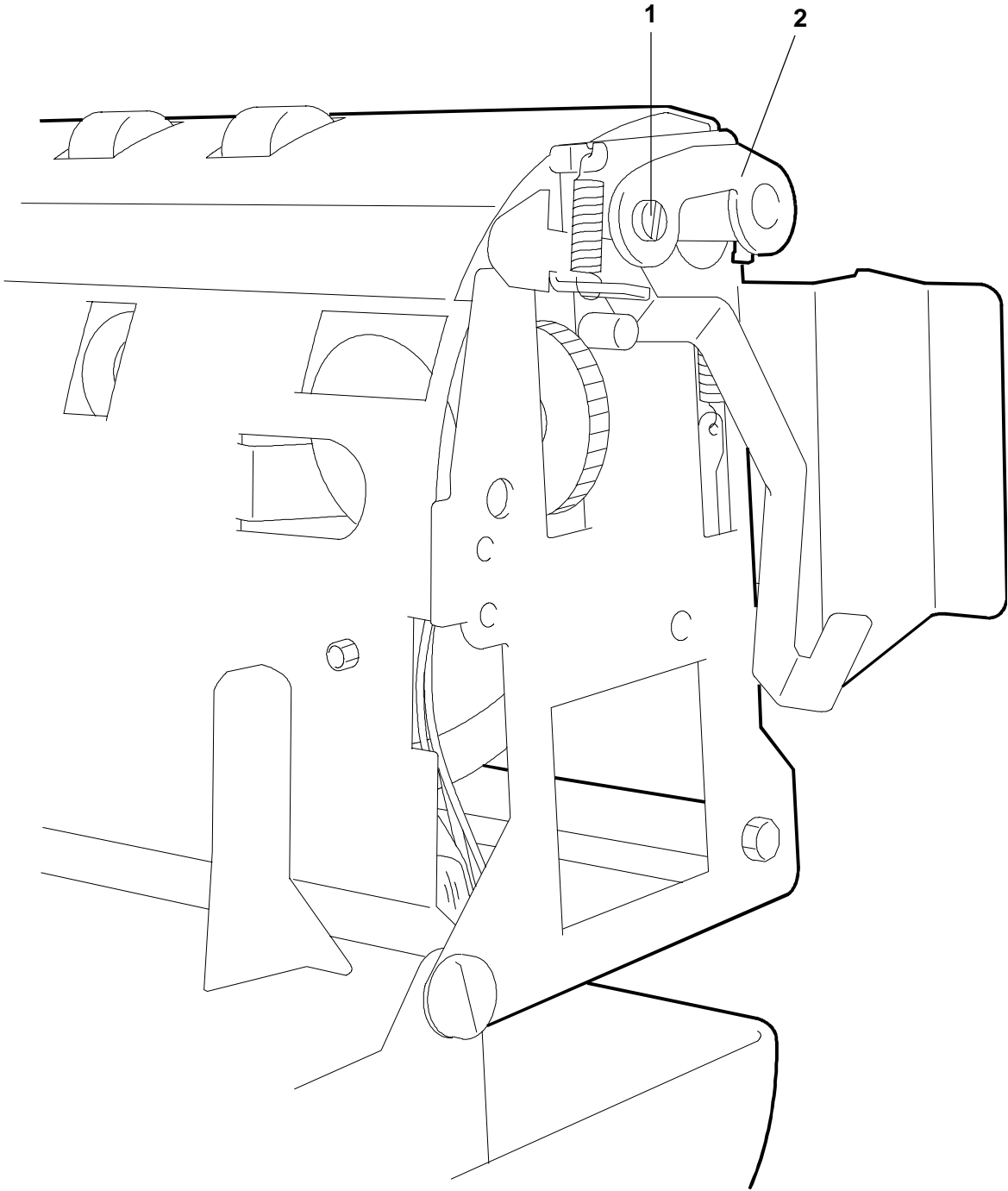
REF.	CODE	DESCRIZIONE	DESCRIPTION
1	473925 K	CINGHIA CARRELLO	CARRIAGE BELT
2	473877 T	TENDICINGHIA	BELT TENSIONER
3	751272 J	PULEGGIA DI RINVIO	SNUB PULLEY
4	473878 C	PERNO PER TENDICINGHIA	PIN FOR BELT TENSIONER



GRUPPO STRUTTURA SUPERIORE (7/7)
UPPER SECTION ASSEMBLY (7/7)

PR6

REF.	CODE	DESCRIZIONE	DESCRIPTION
1	474808 G	PERNO PER CORSOIO	PIN FOR SLIDER
2	473854 U	BIELLA DESTRA	RIGHT ROD



INDICE GENERALE DEI CODICI

GENERAL CODES INDEX

CODICE CODE	PAGINA PAGE	CODICE CODE	PAGINA PAGE	CODICE CODE	PAGINA PAGE
471149F	18	473917K	8	474854V	4
471244E	18	473918U	20	474856X	4
471249K	14	473919V	20	474868B	4
471675E	14	473920S	20	474884L	10
471839T	6	473922Q	15	474898S	6
471979F	21	473923R	15	474900G	19
473013L	9	473925K	23	474901V	21
473016P	14	473933K	19	474902W	16
473018Z	9	473941T	8	566991K	10
473021L	11	473942U	20	729819H	12
473031N	6	473943V	20	751272J	23
473132Q	21	473948A	8	4872815J	10
473139X	18	473949B	20		
473141Z	18	473952W	19		
473348Q	12	473954Y	11		
473370J	14	473958C	19		
473493K	6	474281X	14		
473494L	6	474399D	6		
473840A	11	474725T	4		
473841X	11	474736W	9		
473844S	11	474739H	9		
473847V	19	474739H	11		
473849F	9	474741B	13		
473850C	9	474743D	12		
473851Z	9	474744E	17		
473854U	24	474745F	17		
473855V	19	474746G	13		
473861T	4	474751D	17		
473862U	21	474757B	17		
473863V	21	474758L	17		
473864W	21	474768N	13		
473868A	21	474773B	12		
473869B	20	474777F	4		
473870G	21	474778Q	17		
473871V	21	474779R	16		
473875Z	18	474782V	14		
473876S	18	474783W	16		
473877T	23	474785Y	10		
473878C	23	474786Z	10		
473879D	10	474792X	12		
473880T	22	474793Y	12		
473883J	22	474795S	13		
473884K	22	474799E	12		
473885L	22	474804U	8		
473886M	22	474806W	19		
473887N	20	474807X	19		
473889Y	19	474808G	24		
473890V	9	474813L	17		
473891J	14	474817Q	11		
473892K	13	474820X	4		
473893L	19	474825Q	4		
473894M	19	474826R	4		
473897Q	20	474834R	6		
473898Z	8	474836K	4		
473902V	20	474836K	6		
473903W	8	474841Y	4		
473911M	19	474845U	4		
473914Q	9	474850D	4		

