

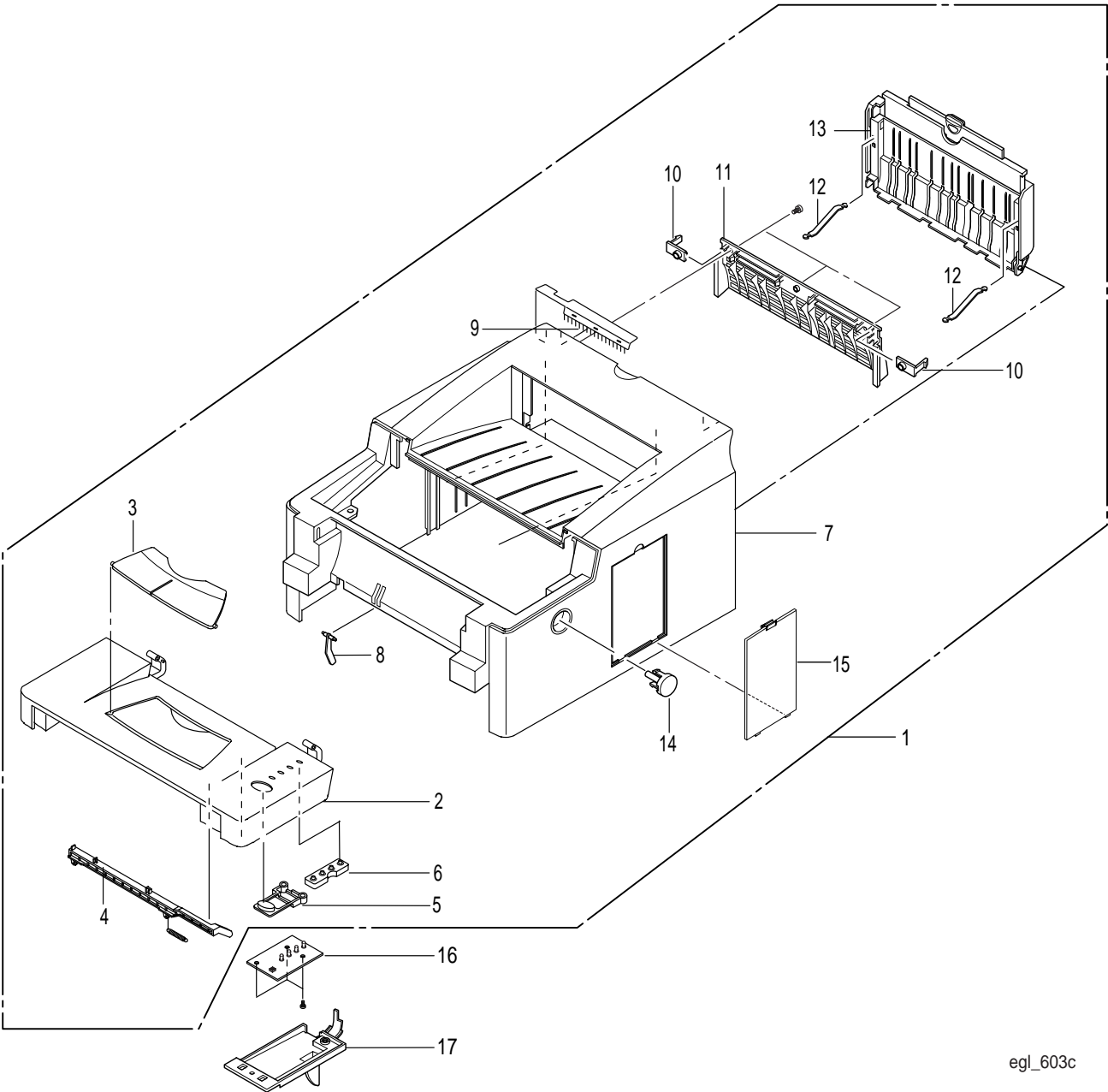
Sezione 3

Elenco parti di ricambio

<i>PL 1</i>	<i>Coperture</i>	<i>3-2</i>
<i>PL 2</i>	<i>Gruppo Struttura</i>	<i>3-4</i>
<i>PL 3</i>	<i>Gruppo Vassoio Multifunzionale</i>	<i>3-6</i>
<i>PL 4</i>	<i>Gr. Laser - Gr. Uscita Carta - Gr. Sviluppo</i>	<i>3-8</i>
<i>PL 5</i>	<i>Gruppo Fusore</i>	<i>3-10</i>
<i>PL 6</i>	<i>Gruppo Comando Principale</i>	<i>3-12</i>
<i>PL 7</i>	<i>Gruppo Elettronica</i>	<i>3-14</i>
<i>PL 8</i>	<i>Gruppo Alimentazione Carta</i>	<i>3-16</i>
<i>PL 9</i>	<i>Cassetto Carta Superiore</i>	<i>3-18</i>
<i>PL 10</i>	<i>Struttura Secondo Cassetto (Opzione)</i>	<i>3-20</i>
	<i>Indice Generale Dei Codici</i>	<i>3-22</i>

REF.	CODICE	DESCRIZIONE
1	-- (*)	GR. COPERTURE COMPLETO
2	-- (*)	COPERTURA ANTERIORE
3	417237 R	SUPPORTO CARTA
4	-- (*)	LEVA
5	-- (*)	PULSANTE
6	-- (*)	PANNELLO LED
7	-- (*)	COPERTURA PRINCIPALE
8	417238 S	ATTUATORE FINE CARTA
9	-- (*)	SPAZZOLA SCARICA CARICHE STATICHE
10	-- (*)	BLOCCAGGIO GUIDA USCITA CARTA
11	-- (*)	GUIDA USCITA CARTA
12	-- (*)	ARRESTO COPERTURA USCITA CARTA (Npz=4)
13	417239 T	GRUPPO COPERTURA USCITA CARTA
14	-- (*)	TASTO SGANCIO COPERTURA ANTERIORE
15	-- (*)	SPORTELLLO
16	417240 G	PIASTRINO LED
17	-- (*)	COPERTURA PIASTRINO LED

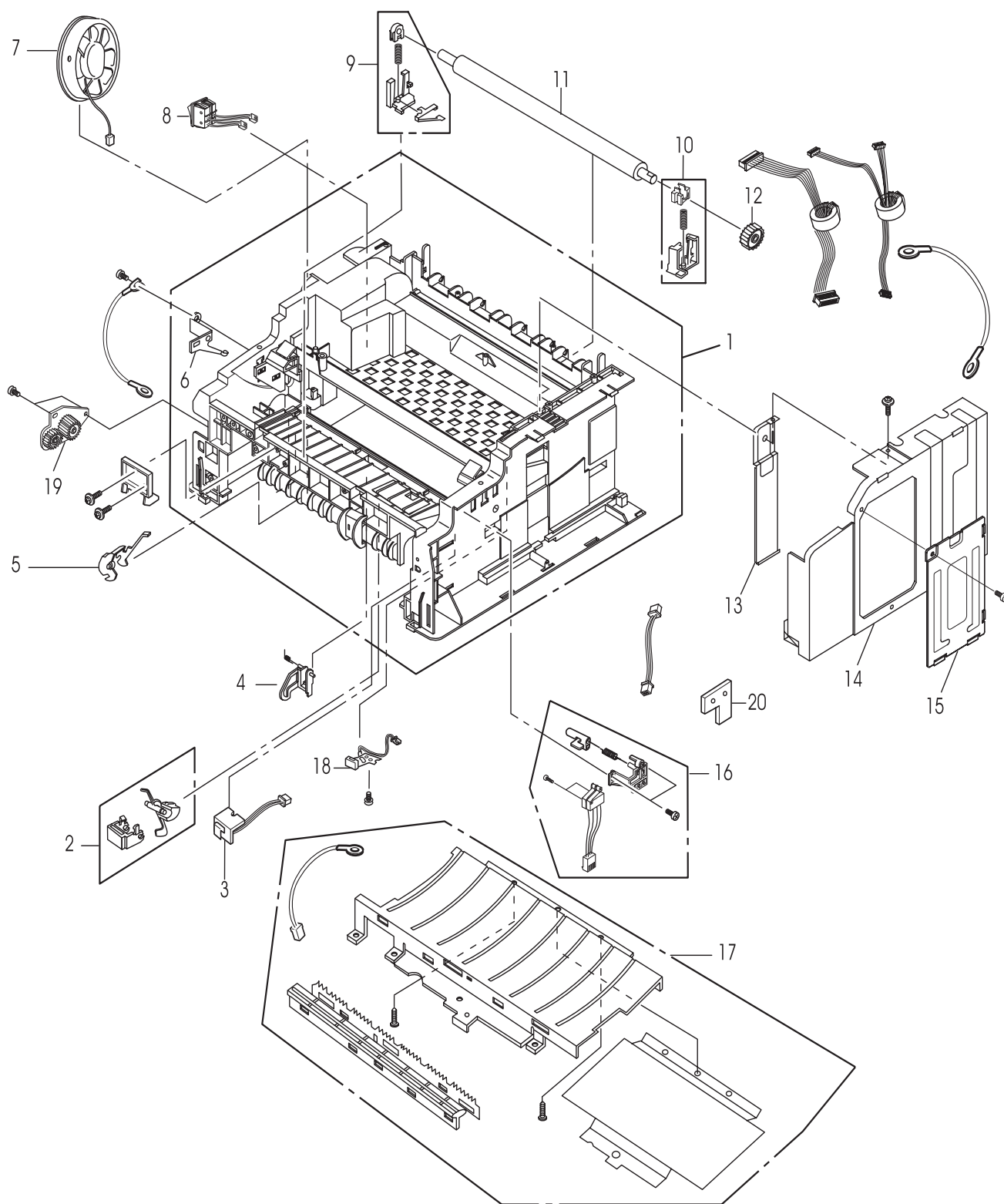
(*) Parte non ordinabile



egl_603c

REF.	CODICE	DESCRIZIONE
1	-- (*)	GR. STRUTTURA
2	417241 V	ATTUATORE
3	417242 W	SENSORE PULIZIA
4	417243 X	ATTUATORE FINE CARTA
5	417244 Y	ATTUATORE TRASCINAMENTO CARTA
6	-- (*)	PIASTRA SUPPORTO
7	417245 Z	VENTILATORE
8	417246 S	INTERRUTTORE GENERALE
9	417247 T	GR. SINISTRO SUPPORTO RULLO TRASFERIMENTO
10	417248 C	GR. DESTRO SUPPORTO RULLO TRASFERIMENTO
11	417249 D	RULLO TRASFERIMENTO
12	417250 A	INGRANAGGIO TRASFERIMENTO
13	-- (*)	SCHERMO
14	-- (*)	SCHERMO PER PIASTRA BASE
15	-- (*)	COPERTURA VANO SIMM
16	417251 X	SENSORE APERTURA COPERCHIO
17	417252 Y	GR. CONVOGLIATORE CARTA
18	417253 Z	TERMISTORE
19	417254 S	INGRANAGGI TRASCINAMENTO
20	417255 T	PIASTRA PULIZIA

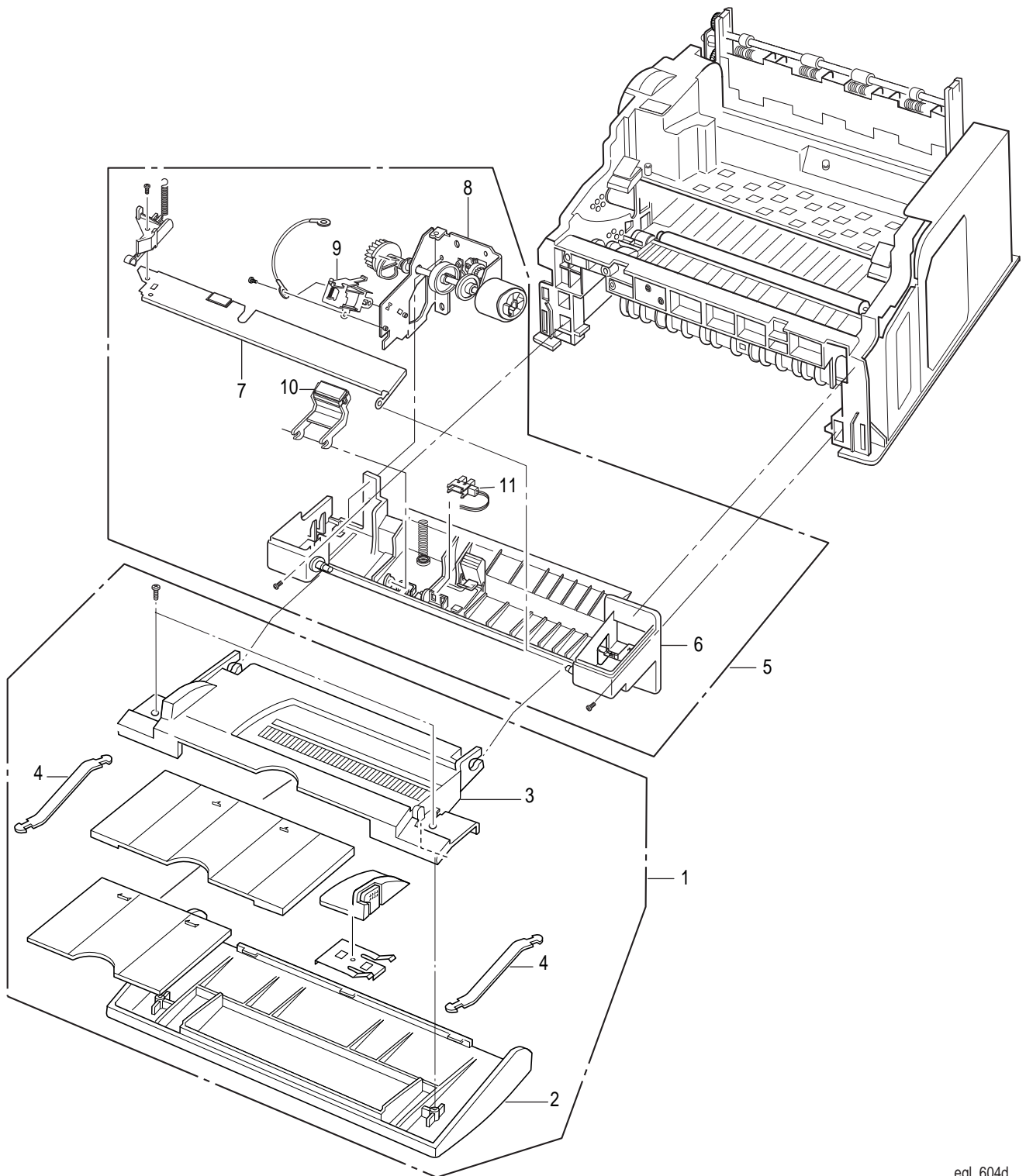
(*) Parte non ordinabile



egl_602e

REF.	CODICE	DESCRIZIONE
1	417263 T	GR. VASSOIO MULTIFUNZIONALE (INCLUDE REF. 2 - 4)
2	-- (*)	COPERCHIO VASSOIO
3	-- (*)	VASSOIO
4	-- (*)	ARRESTO VASSOIO
5	417264 U	GR. SFOGLIATORE MULTIFUNZIONALE (INCLUDE REF. 6 - 11)
6	-- (*)	STRUTTURA SFOGLIATORE
7	-- (*)	COPERCHIO SFOGLIATORE
8	-- (*)	GRUPPO SOSTEGNO
9	-- (*)	SOLENOIDE
10	417265 V	GRUPPO PORTA PATTINO
11	-- (*)	SENSORE VASSOIO VUOTO

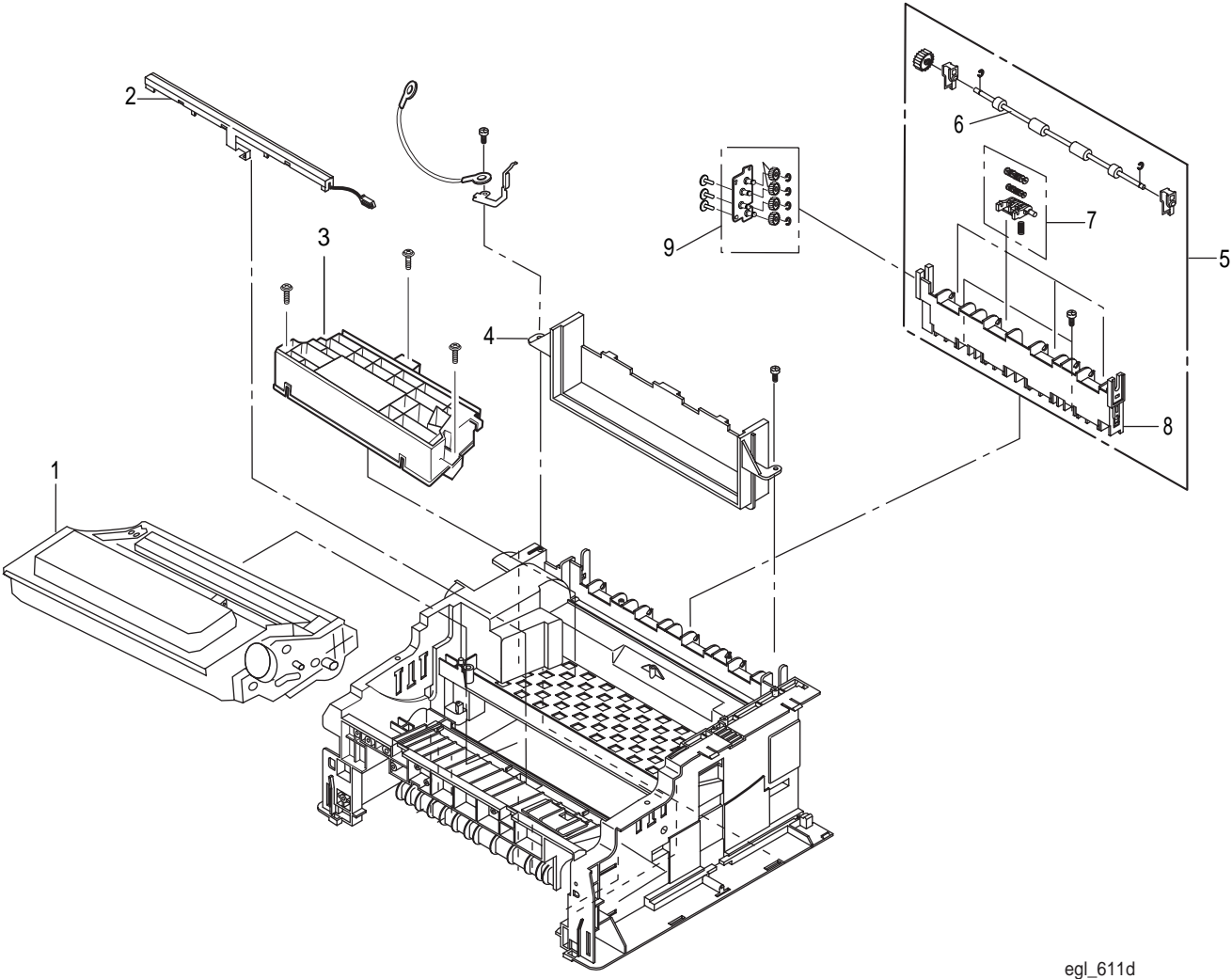
(*) Parte non ordinabile



egl_604d

REF.	CODICE	DESCRIZIONE
1	-- (*)	GR. SVILUPPO MONOUSO
	-- (*)	GR. SVILUPPO RICARICABILE
2	417266 W	LAMPADA CANCELLAZIONE
3	417267 X	GRUPPO LASER
4	-- (*)	GUIDA FUSORE
5	417268 G	GRUPPO USCITA CARTA (INCLUDE REF. 6 - 8)
6	-- (*)	RULLO USCITA CARTA
7	-- (*)	RULLO USCITA CARTA
8	-- (*)	SUPPORTO USCITA CARTA
9	417269 H	GRUPPO INGRANAGGI USCITA CARTA

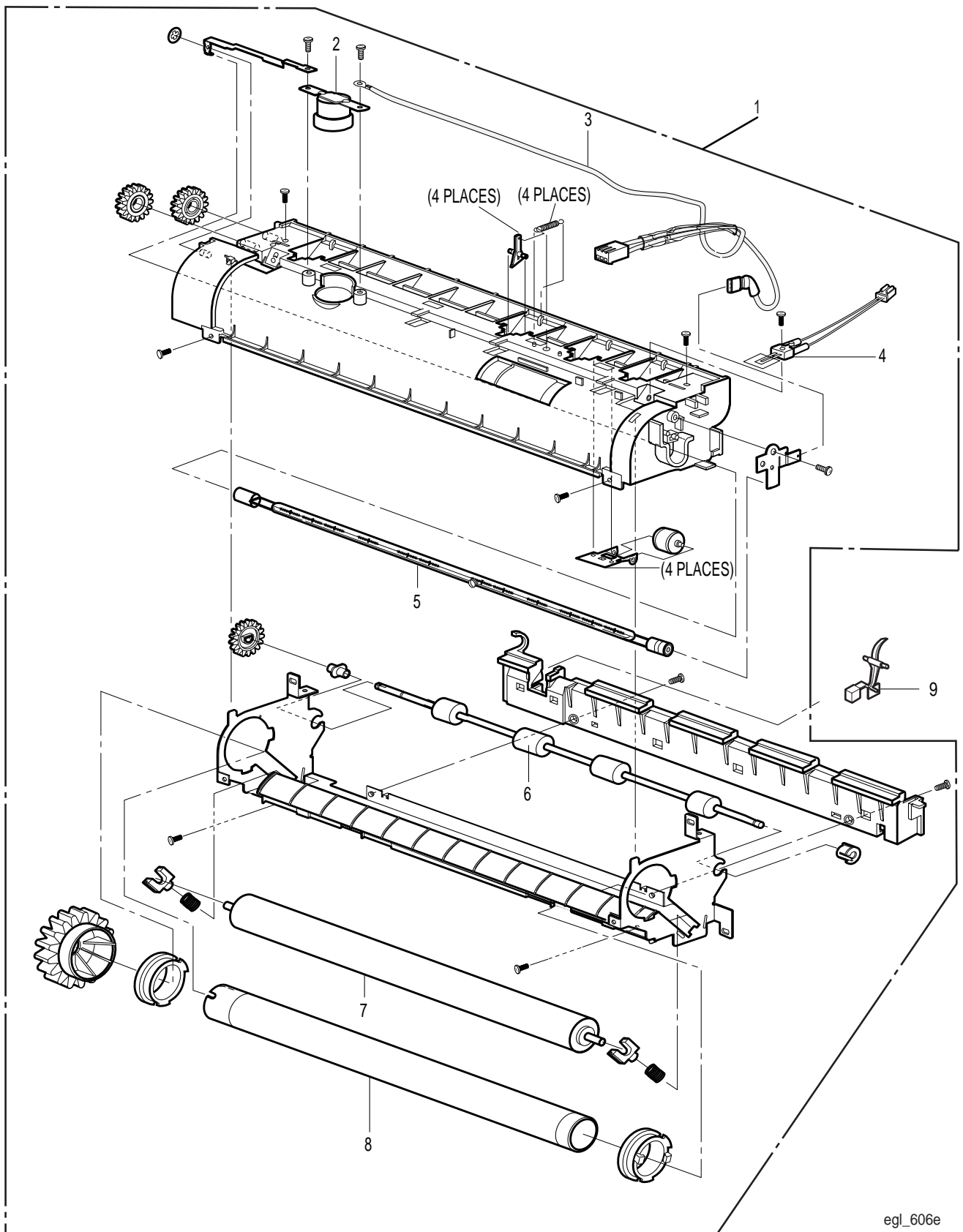
(*) Parte non ordinabile



egl_611d

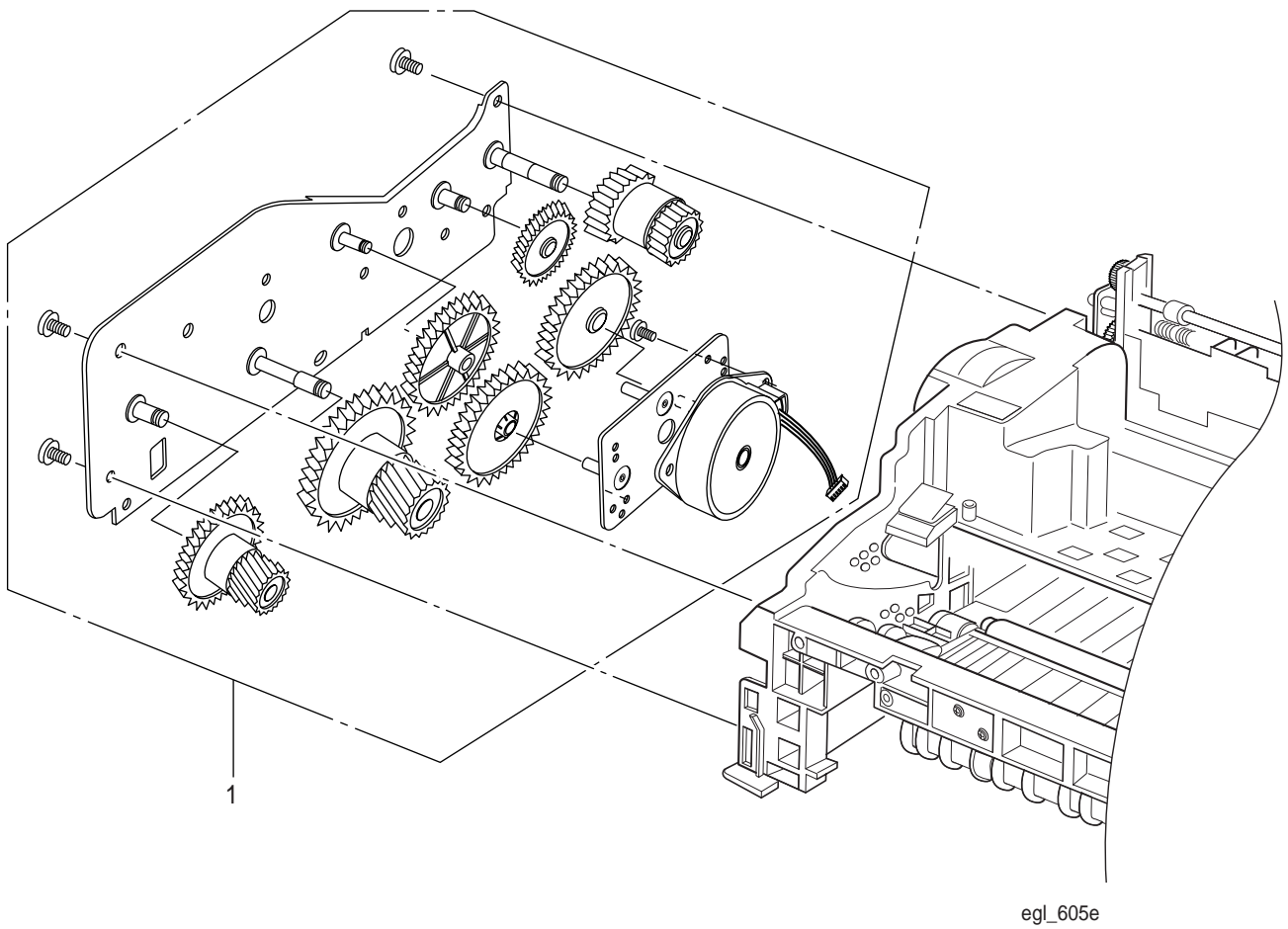
REF.	CODICE	DESCRIZIONE
1	-- (*)	GRUPPO FUSORE 110 V. (INCLUDE REF. 2 - 8)
	417270 E	GRUPPO FUSORE 220 V. (INCLUDE REF. 2 - 8)
2	417271 T	TERMOSTATO
3	-- (*)	CABLAGGIO FUSORE
4	417272 U	TERMISTORE
5	-- (*)	LAMPADA ALOGENA 110 V.
	417273 V	LAMPADA ALOGENA 220 V.
6	-- (*)	RULLO USCITA
7	-- (*)	RULLO PRESSORE
8	-- (*)	RULLO GUIDA
9	417274 W	ATTUATORE USCITA

(*) Parte non ordinabile



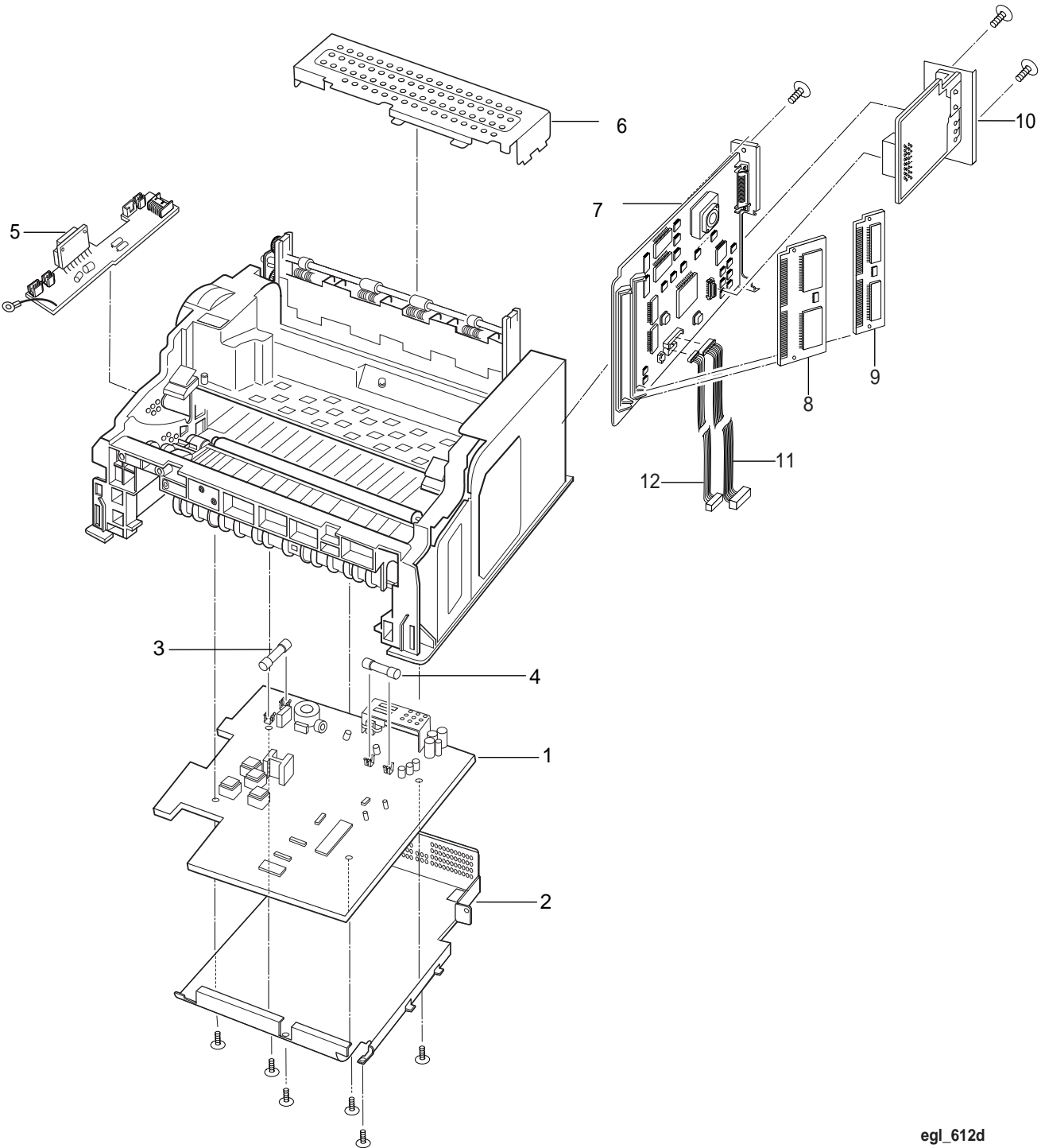
egl_606e

REF.	CODICE	DESCRIZIONE
1	417275 X	GR. COMANDO PRINCIPALE



REF.	CODICE	DESCRIZIONE
1	-- (*) 417279 B	PIASTRA ALIMENTAZIONE 110 V. (INCLUDE REF. 3 - 4) PIASTRA ALIMENTAZIONE 220 V. (INCLUDE REF. 3 - 4)
2	-- (*)	COPERTURA PIASTRA ALIMENTAZIONE
3	417276 Y	FUSIBILE
4	-- (*) 417277 Z	FUSIBILE 110 V. FUSIBILE 220 V.
5	417278 A	PIASTRA COMANDO MOTORE
6	-- (*)	COPERTURA ALIMENTATORE
7	-- (*) 417280 Z	PIASTRA CONTROLLER 110 V. PIASTRA CONTROLLER 220 V.
8	-- (*)	MEMORIE SIMM
9	-- (*)	POSTSCRIPT SIMM (OPZIONE)
10	-- (*)	PIASTRA SERIALE
11	-- (*)	CAVO ALIMENTAZIONE
12	-- (*)	CAVO LED

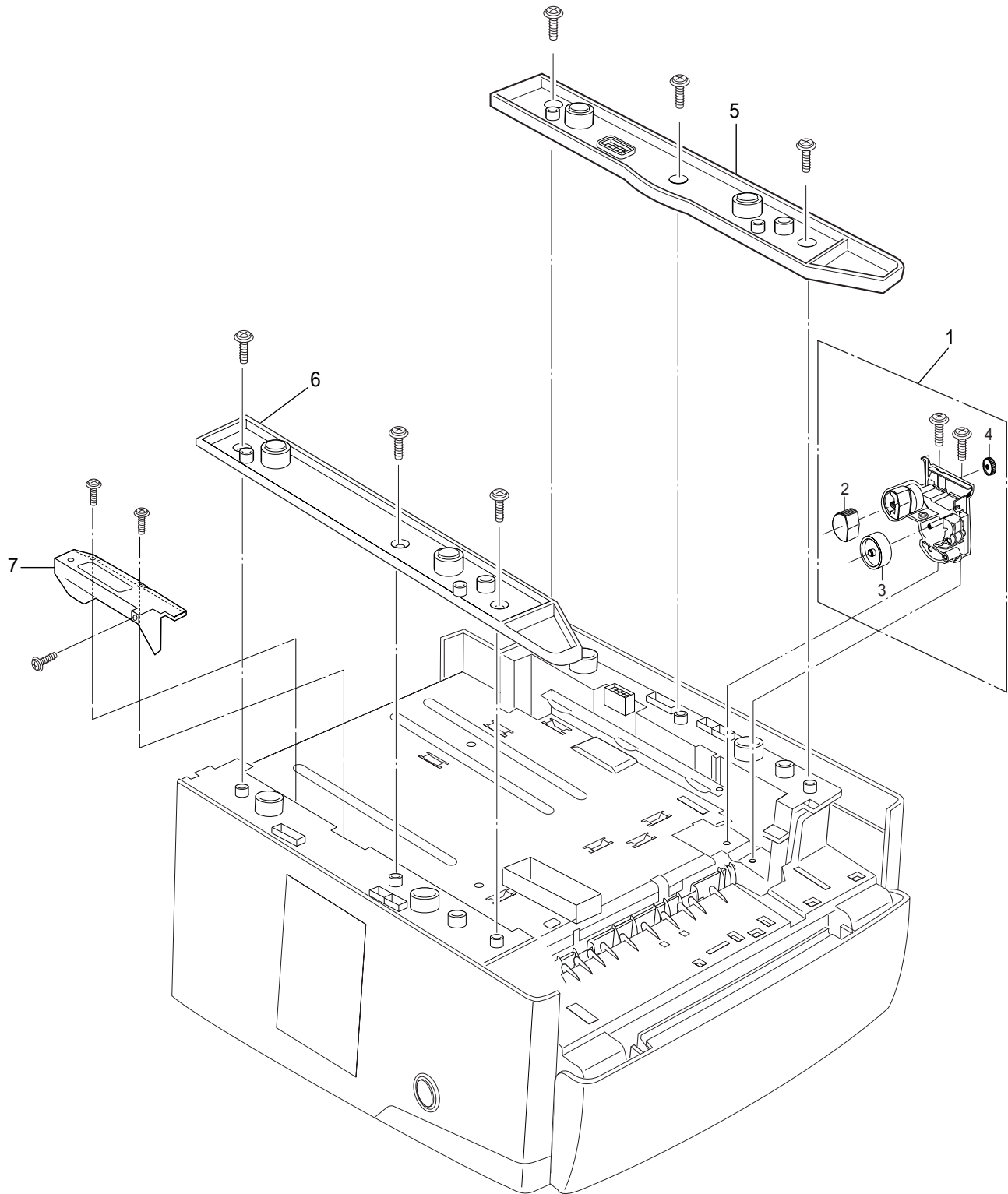
(*) Parte non ordinabile



egl_612d

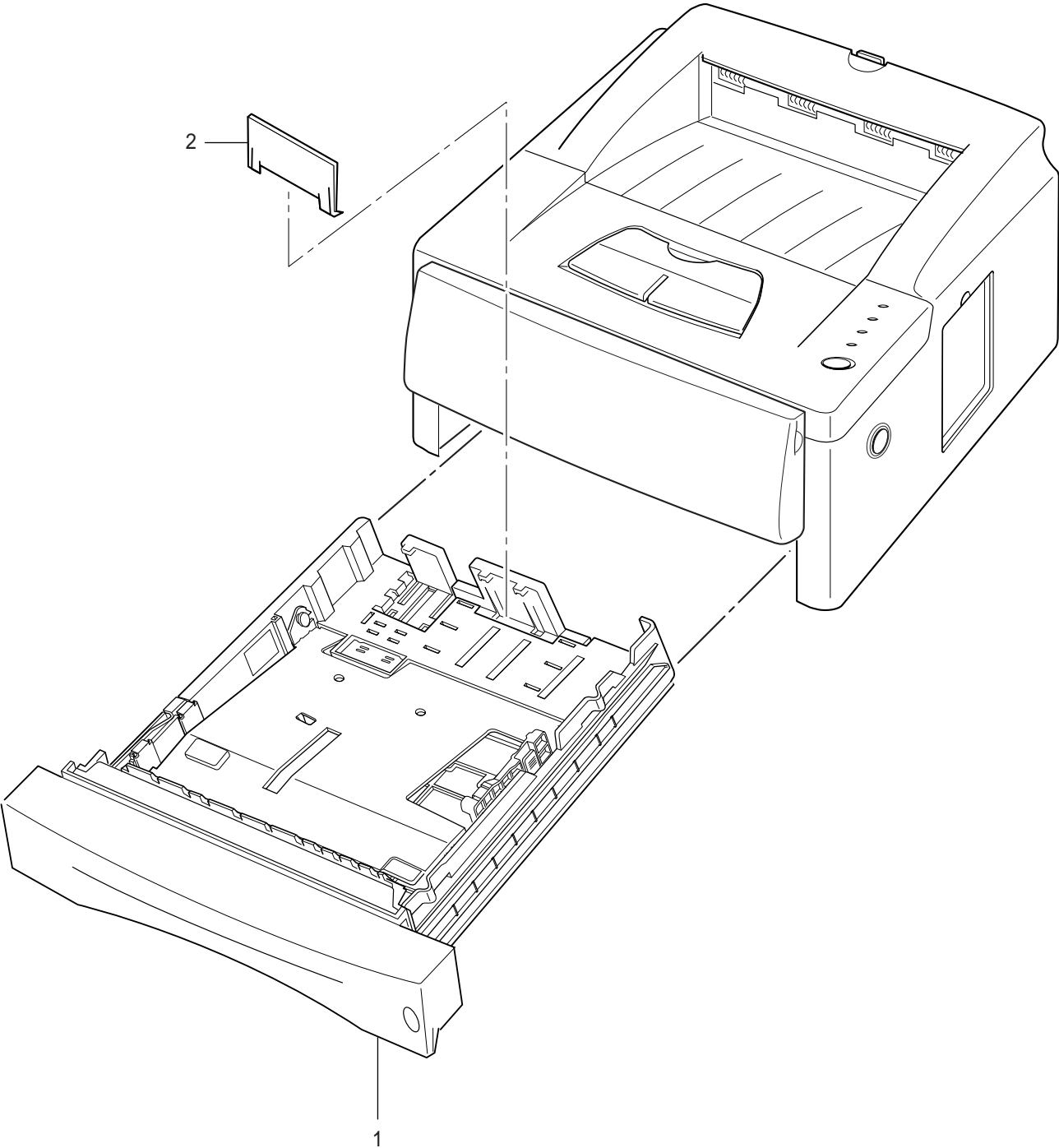
REF.	CODICE	DESCRIZIONE
1	417281 N	GRUPPO ALIMENTAZIONE CARTA (INCLUDE REF. 2 - 4)
2	417282 P	PATTINO ALIMENTAZIONE (Npz=2)
3	417283 Q	RULLINO GUIDA ALIMENTAZIONE
4	-- (*)	INGRANAGGIO
5	-- (*)	SOSTEGNO DESTRO
6	-- (*)	SOSTEGNO SINISTRO
7	-- (*)	PIASTRINO MESSA A TERRA

(*) Parte non ordinabile



egl_607d

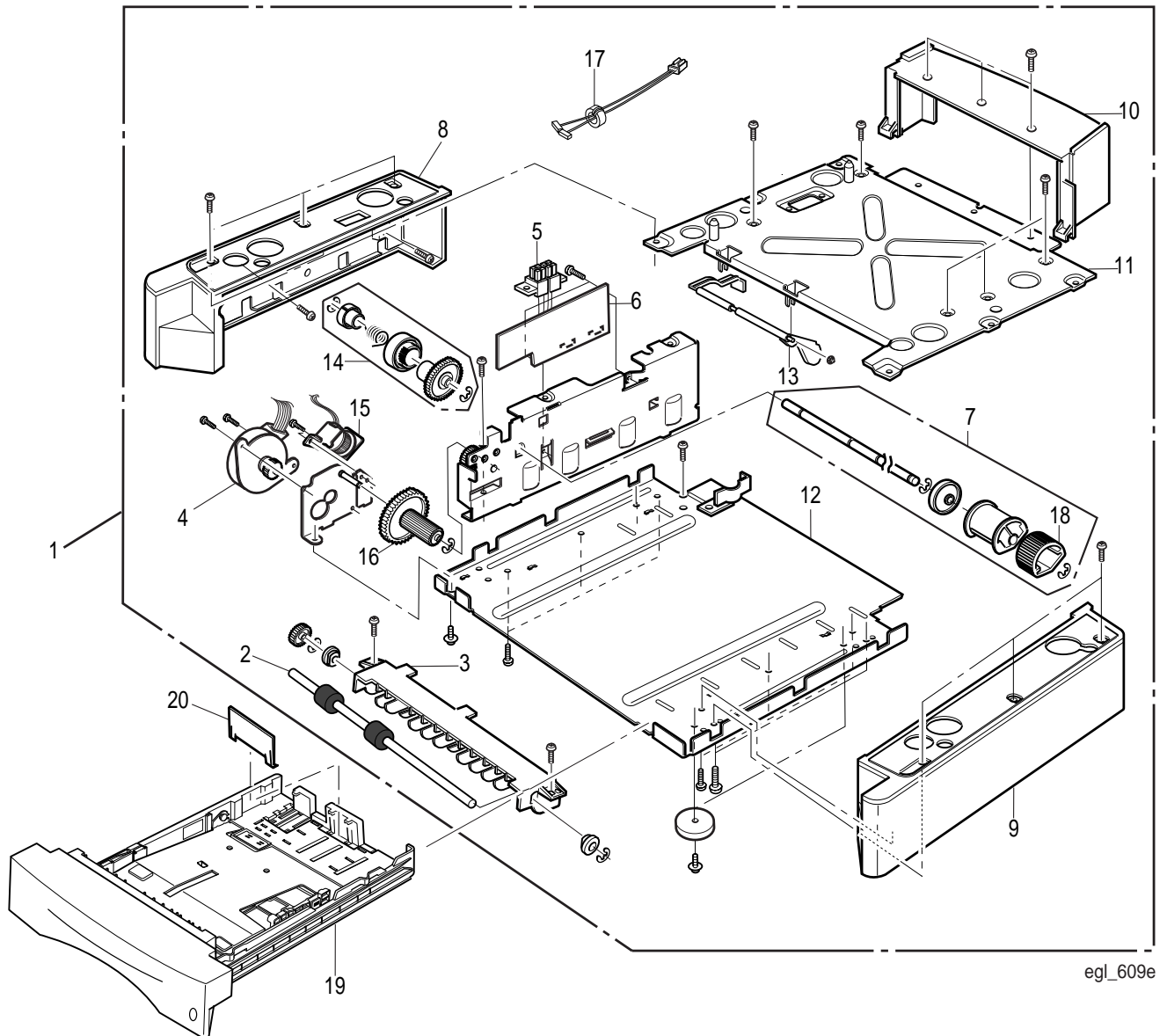
REF.	CODICE	DESCRIZIONE
1	417284 R	GRUPPO CASSETTO CARTA
2	417285 J	GUIDA CARTA



egl_608d

REF.	CODICE	DESCRIZIONE
1	-- (*)	STRUTTURA VASSOIO CARTA INFERIORE
2	417286 K	RULLINO SUPERIORE INTERNO
3	-- (*)	GUIDA SUPERIORE INTERNA
4	417287 L	MOTORE PASSO-PASSO
5	417288 V	CABLAGGIO CENTRALE
6	417289 W	PIASTRA COMANDO VASSOIO
7	-- (*)	GRUPPO PRESA TRASCINAMENTO CARTA
8	-- (*)	COPERTURA STRUTTURA SINISTRA
9	-- (*)	COPERTURA STRUTTURA DESTRA
10	-- (*)	COPERTURA POSTERIORE
11	-- (*)	STRUTTURA SUPERIORE
12	-- (*)	STRUTTURA INFERIORE
13	-- (*)	BRACCIO ATTUATORE
14	-- (*)	INNESTO TRASCINAMENTO CARTA
15	-- (*)	SOLENOIDE
16	-- (*)	INGRANAGGIO
17	-- (*)	CAVO
18	-- (*)	GOMMINO PRESA TRASCINAMENTO CARTA
19	-- (*)	VASSOIO CARTA
20	417285 J	GUIDA POSTERIORE

(*) Parte non ordinabile



CODICE CODE	PAGINA PAGE	CODICE CODE	PAGINA PAGE	CODICE CODE	PAGINA PAGE
417237R	2				
417238S	2				
417239T	2				
417240G	2				
417241V	4				
417242W	4				
417243X	4				
417244Y	4				
417245Z	4				
417246S	4				
417247T	4				
417248C	4				
417249D	4				
417250A	4				
417251X	4				
417252Y	4				
417253Z	4				
417254S	4				
417255T	4				
417263T	6				
417264U	6				
417265V	6				
417266W	8				
417267X	8				
417268G	8				
417269H	8				
417270E	10				
417271T	10				
417272U	10				
417273V	10				
417274W	10				
417275X	12				
417276Y	14				
417277Z	14				
417278A	14				
417279B	14				
417280Z	14				
417281N	16				
417282P	16				
417283Q	16				
417283Q	16				
417284R	16				
417285J	16				
417285J	20				
417286K	20				
417287L	20				
417288V	20				
417289W	20				

