

PGL 17

SPARE PARTS CATALOGUE

INDICE

PGL 17

COPERTURE 1	Pag.	A - 2
COPERTURE 2	"	A - 3
VASSOIO CARTA	"	A - 4
TRASPORTO CARTA 1	"	A - 5
TRASPORTO CARTA 2	"	A - 6
TRASPORTO CARTA 3	"	A - 7
GRUPPO FUSORE	"	A - 8
GRUPPO USCITA CARTA	"	A - 9
GRUPPO MODULO XEROGRAFICO	"	A-10
GRUPPO ELETTRICO SUPERIORE	"	A-11
GRUPPO ELETTRICO INTERNO	"	A-12
PIASTRA DISPLAY	"	A-13
GR. VASSOIO CARTA INFERIORE (OPZIONE)	"	A-14
GRUPPO DUPLEX (OPZIONE)	"	A-15
INDICE GENERALE DEI CODICI	"	A-16

INDEX

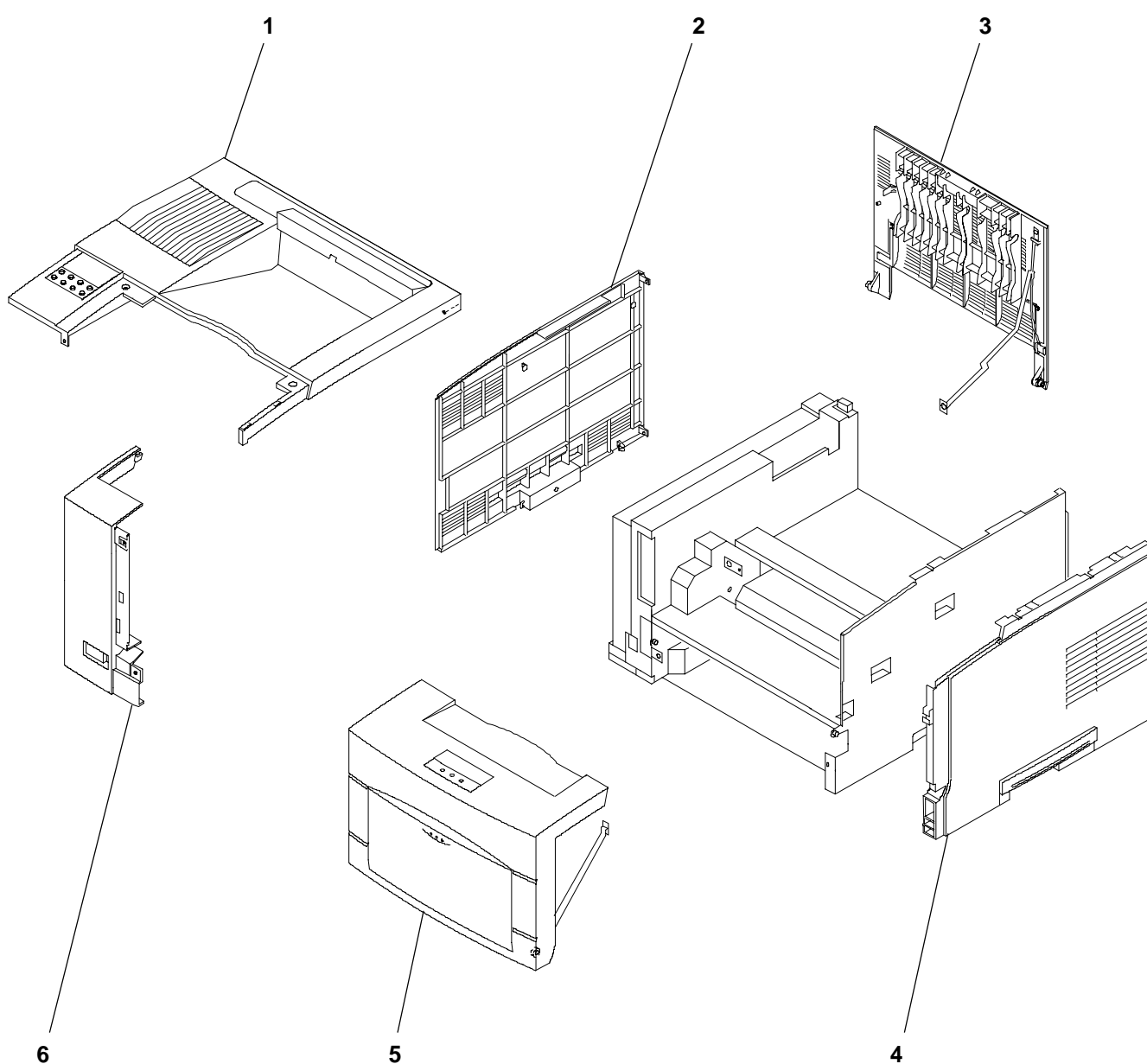
PGL 17

COVERS 1	Page	A - 2
COVERS 1	"	A - 3
PAPER TRAY	"	A - 4
PAPER TRANSPORTATION 1	"	A - 5
PAPER TRANSPORTATION 2	"	A - 6
PAPER TRANSPORTATION 3	"	A - 7
FUSING	"	A - 8
PAPER EXIT ASSEMBLY	"	A - 9
DRIVE AND XEROGRAPHIC MODULE	"	A-10
ELETTRICAL MODULE 1 (WITH TOP COVER)	"	A-11
ELETTRICAL MODULE 2 (WITH CHASSIS)	"	A-12
DISPLAY BOARD	"	A-13
ADDITIONAL BOTTOM PAPER TRAY (OPTION)	"	A-14
DUPLEX UNIT (OPTION)	"	A-15
GENERAL CODES INDEX	"	A-16

COPERTURE 1 COVERS 1

PGL 17

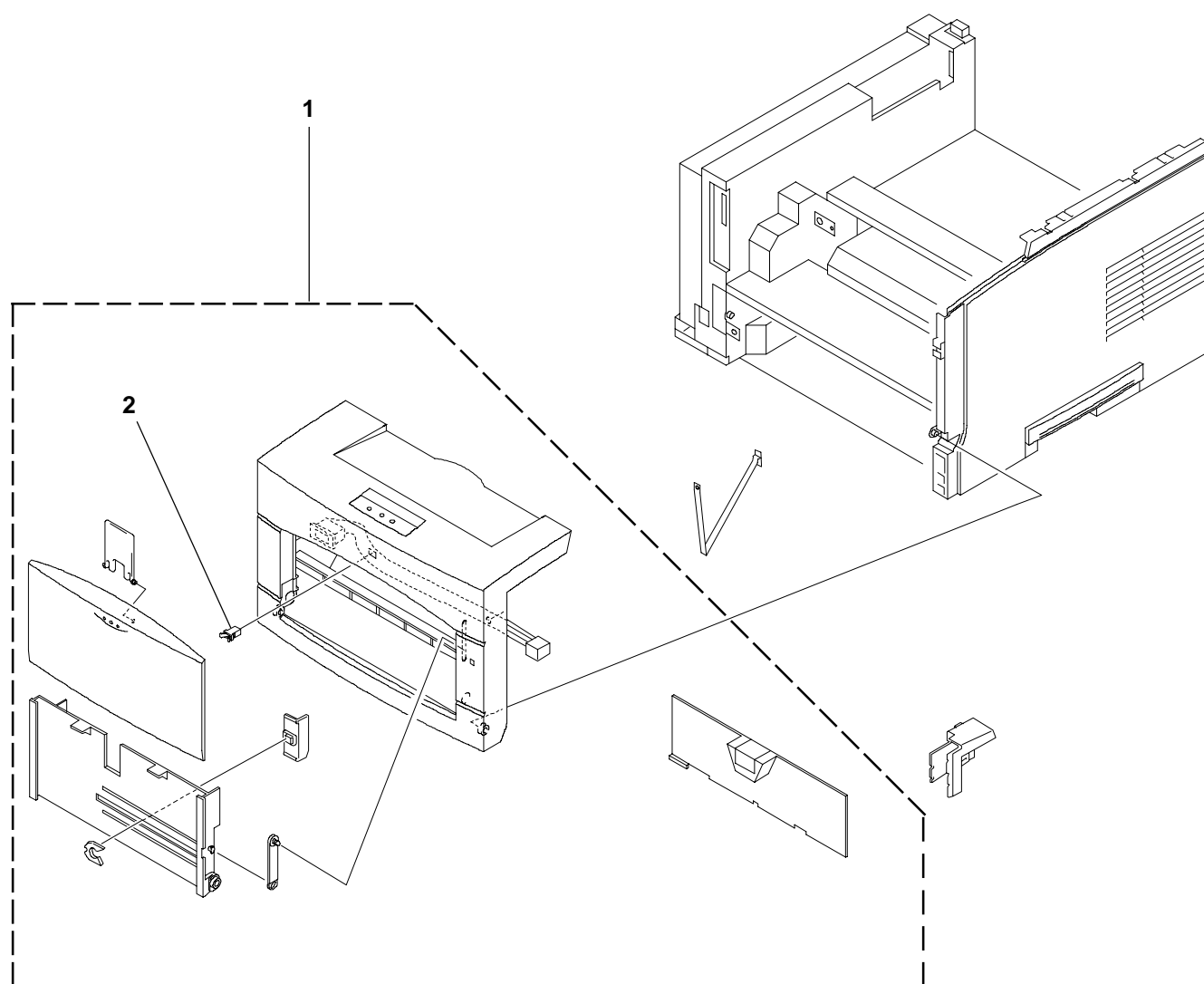
REF.	CODE	DESCRIZIONE	DESCRIPTION
1	576495 L	COPERTURA SUPERIORE	TOP COVER
2	576492 R	COPERTURA SISTEMA DI CONTROLLO	SYSTEM CONTROLLER COVER
3	576491 Q	COPERTURA POSTERIORE	REAR COVER
4	576496 M	COPERTURA DESTRA	RIGHT COVER
5	576493 J	COPERTURA ANTERIORE	FRONT COVER
6	576494 K	COPERTURA ANTERIORE SINISTRA	LEFT FRONT COVER



COPERTURE 2 COVERS 2

PGL 17

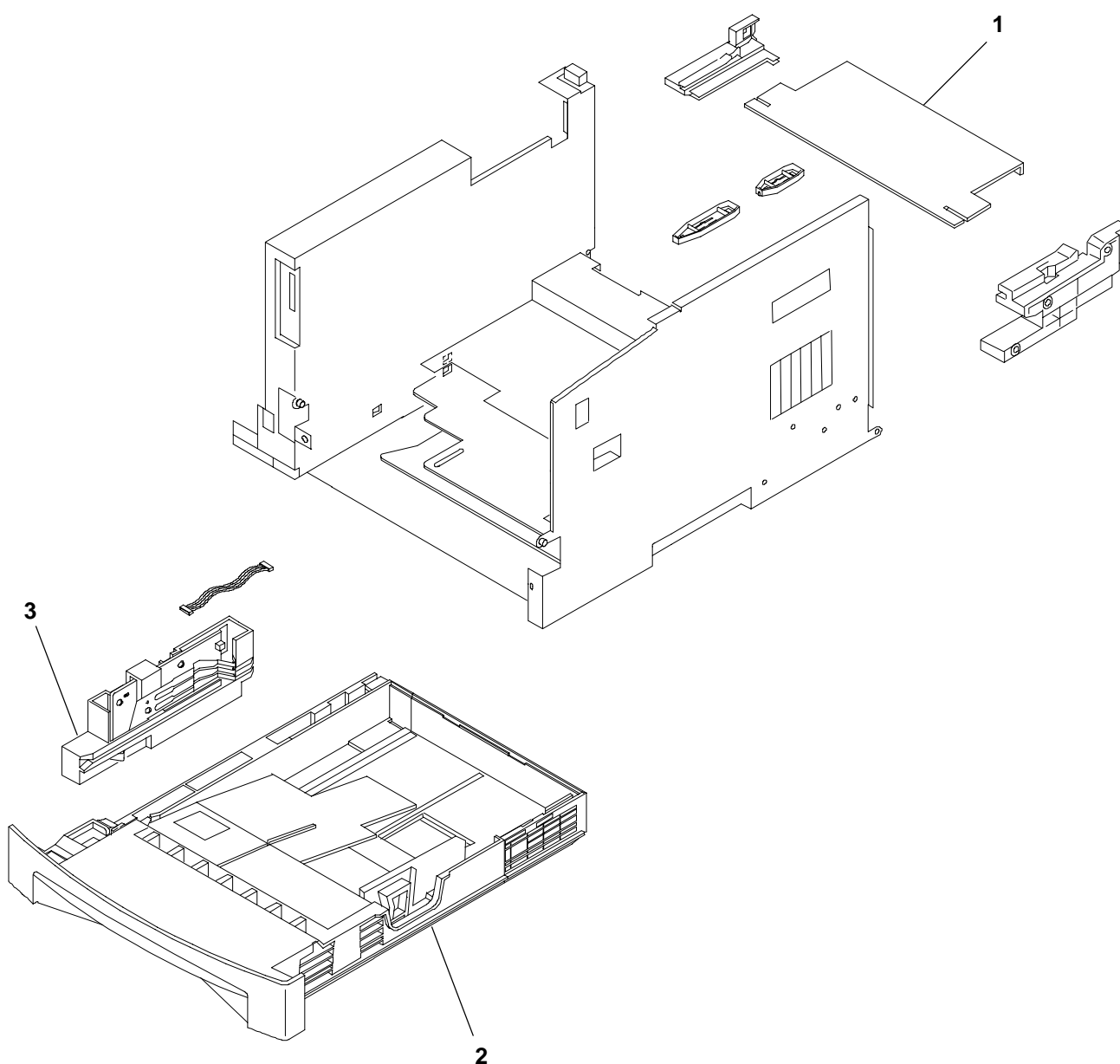
REF.	CODE	DESCRIZIONE	DESCRIPTION
1	576497 N	GRUPPO COPERTURA ANTERIORE	FRONT COVER ASSEMBLY
2	576498 X	STAFFA AGGANCIO	CATCH HOLDER



VASSOIO CARTA PAPER TRAY

PGL 17

REF.	CODE	DESCRIZIONE	DESCRIPTION
1	576501 S	COPERTURA VASSOIO	TRAY COVER
2	576500 D	VASSOIO 250 FOGLI	250 - SHEET TRAY
3	576499 Y	GR. SENSORE FORMATO CARTA	PAPER SIZE SENSOR ASSEMBLY

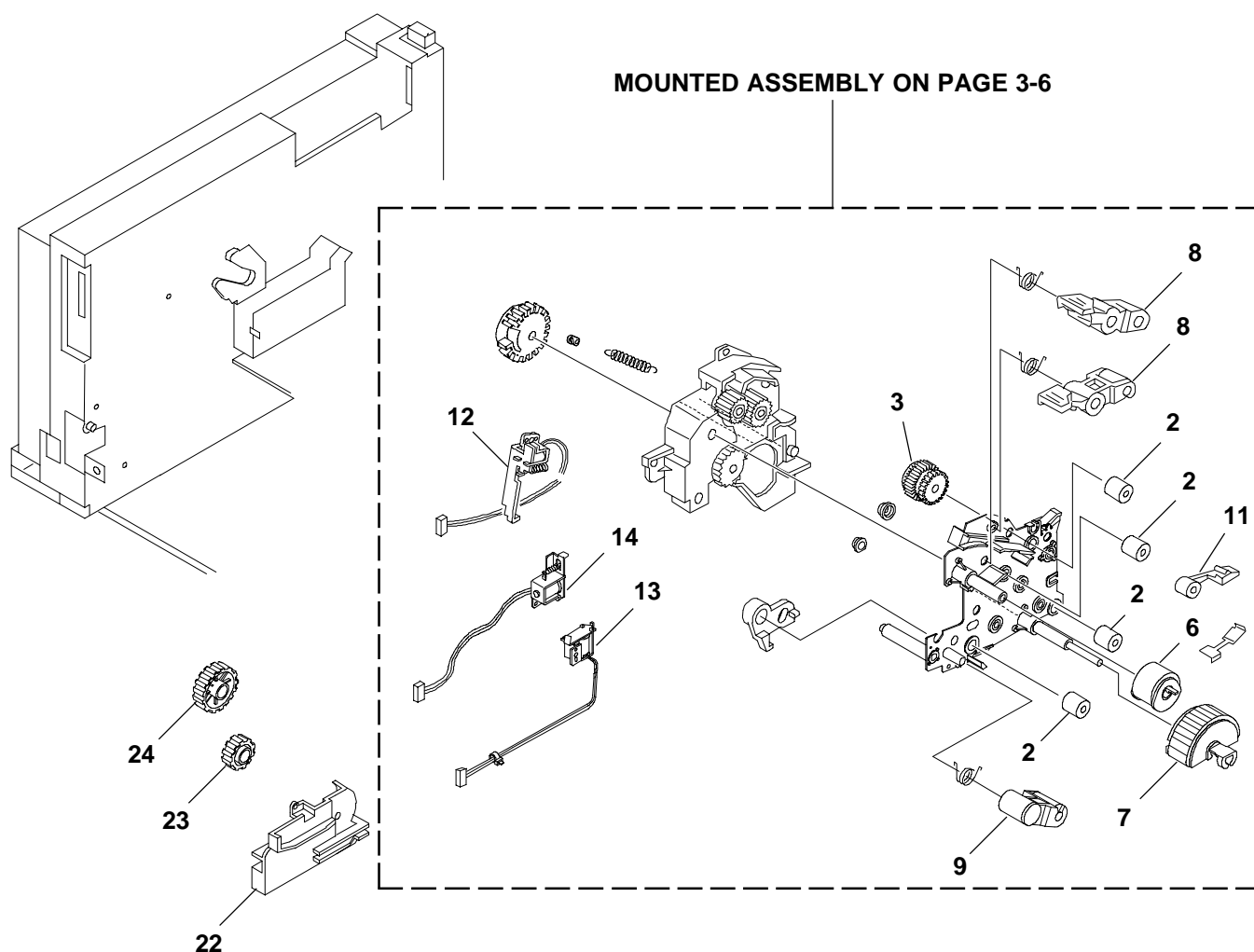


TRASPORTO CARTA 1

PAPER TRANSPORTATION 1

PGL 17

REF.	CODE	DESCRIZIONE	DESCRIPTION
2	576503 U	RULLO REGISTRAZIONE	REGISTRATION ROLL
3	576504 V	INNESTO REGISTRAZIONE	REGISTRATION CLUTCH
6	576505 W	VASSOIO ANTERIORE	FRONT TRAY
7	576506 X	RULLINO TRASCINAMENTO FOGLIO	250 - SHEET FEED ROLL
8	576507 Y	RULLINO DI PRESA	PINCH ROLL
9	576508 H	SELETTORE RULLINO DI PRESA	TURN PINCH ROLL
11	576509 A	RULLINO DI PRESA DUPLEX	DUPLEX PINCH ROLL
12	576510 W	SOLENOIDE REGISTRAZIONE	REGISTRATION SOLENOID
13	576511 K	SOLENOIDE 1 VASSOIO	TRAY 1 SOLENOID
14	576512 L	SOLENOIDE ANTERIORE VASSOIO	FRONT TRAY SOLENOID
22	576513 M	SUPPORTO INFERIORE	LOWER SUPPORT
23	576514 N	INGRANAGGIO Z=23	GEAR T=23
24	576515 P	INGRANAGGIO Z=42	GEAR T=42

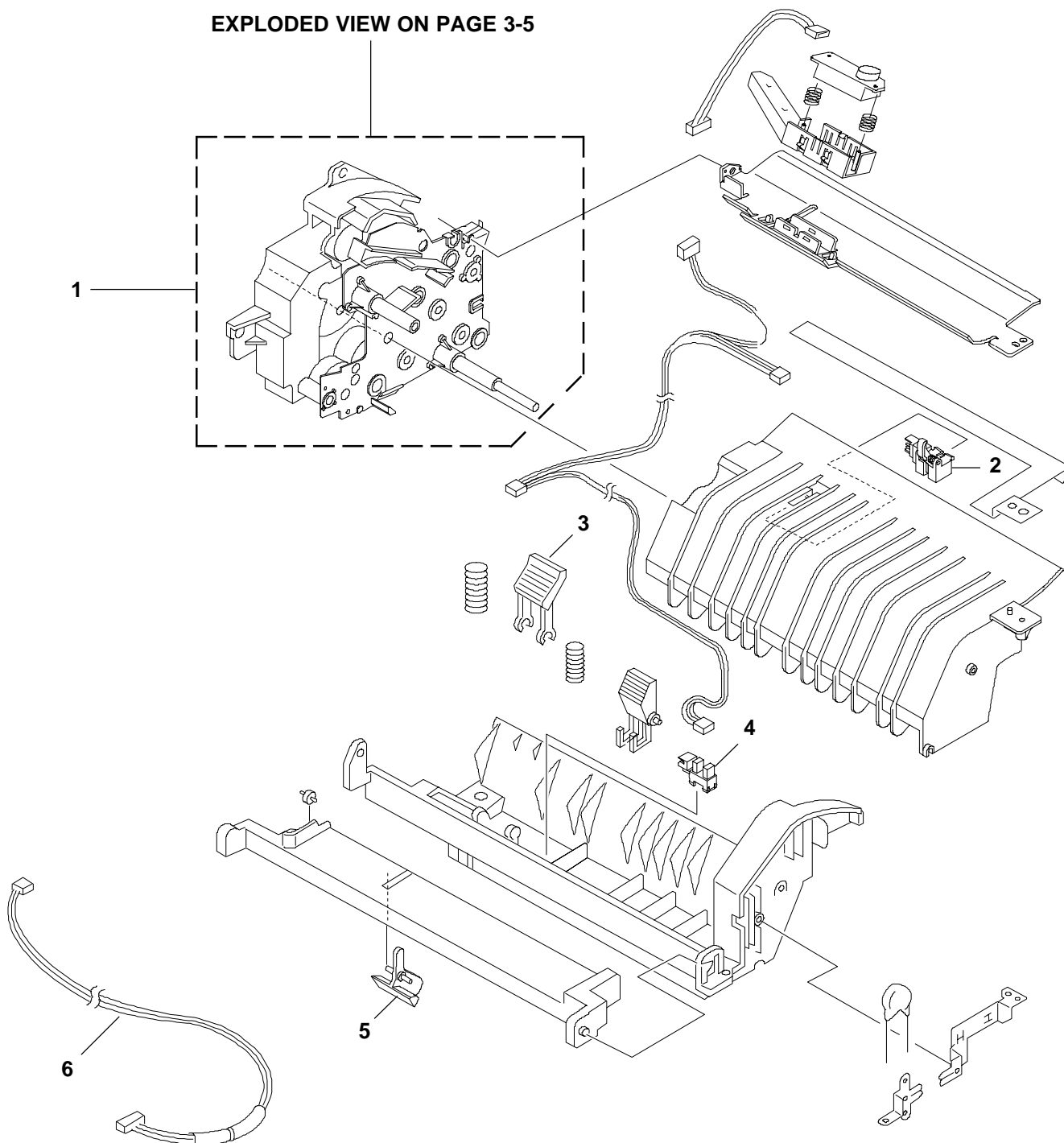


TRASPORTO CARTA 2

PAPER TRANSPORTATION 2

PGL 17

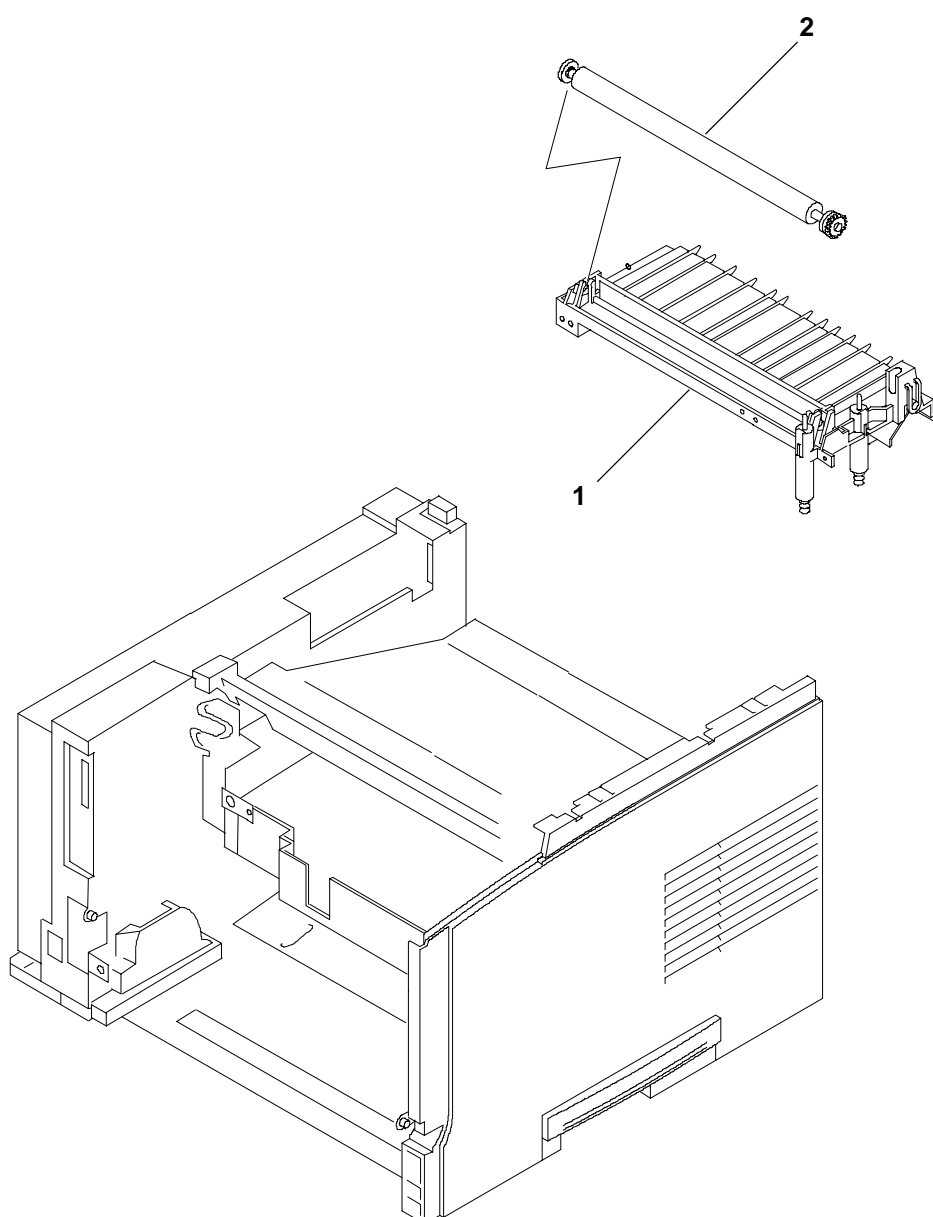
REF.	CODE	DESCRIZIONE	DESCRIPTION
1	576502 T	GRUPPO MOVIMENTO CARTA	PAPER HANDLER UNIT ASSEMBLY
2	576520 Y	SENSORE REGISTRAZIONE	REGISTRATION SENSOR
3	576517 R	LEVA SGANCIO	RETARD
4	576518 S	SENSORE PRESENZA CARTA	NO PAPER SENSOR
5	576519 T	ATTUATORE FINE CARTA VASSOIO ANTER.	FRONT TRAY (MBF) NO PAPER ACTUATOR
6	576516 Q	GR. CAVO SCHERMATO	ENVELOPE HARNESS



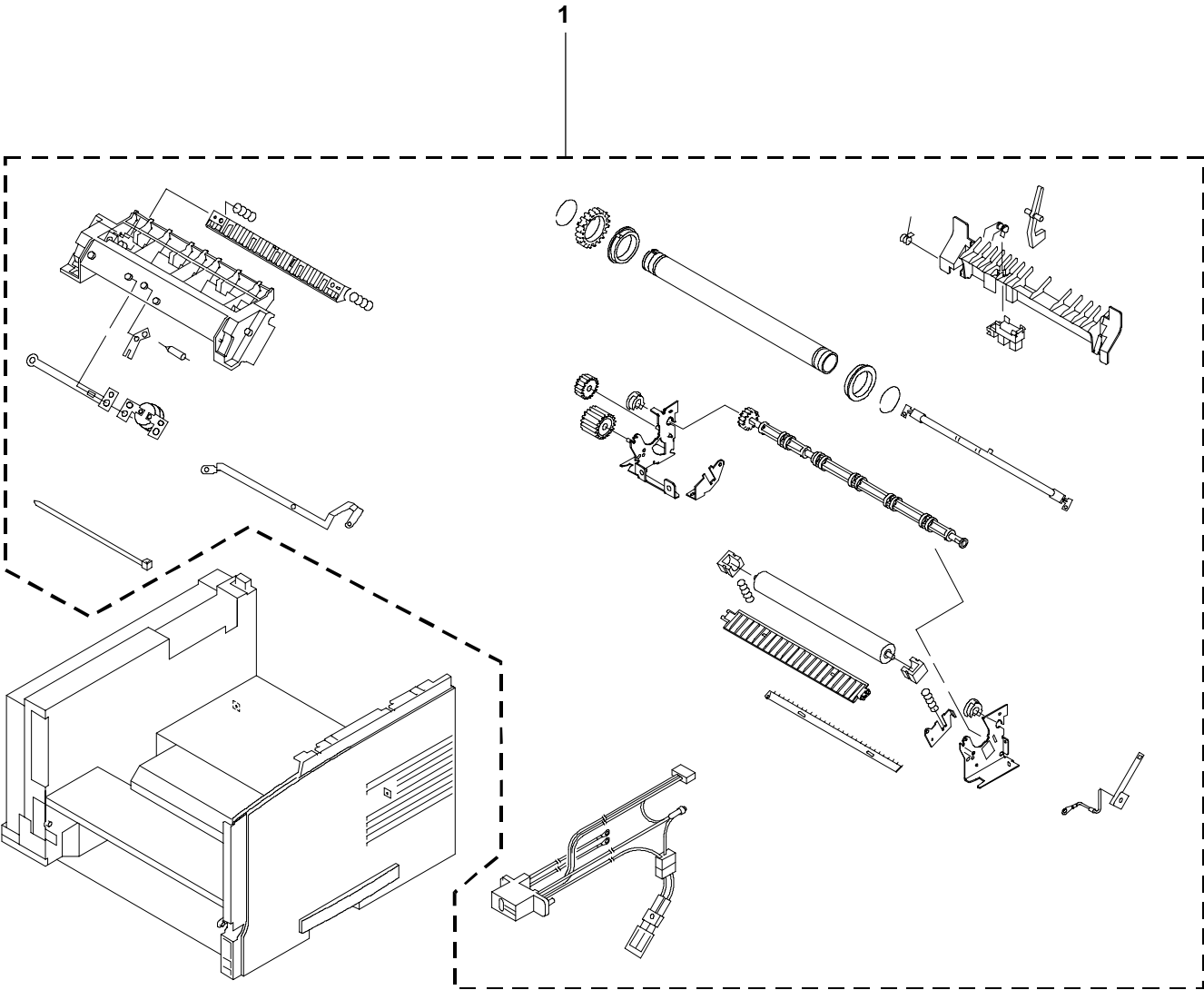
TRASPORTO CARTA 3 **PAPER TRANSPORTATION 3**

PGL 17

REF.	CODE	DESCRIZIONE	DESCRIPTION
1	576524 Q	GRUPPO RULLO TRASFERIMENTO BIAS	BIAS TRANSFER ROLL ASSEMBLY
2	576525 R	RULLO TRASFERIMENTO	BRT



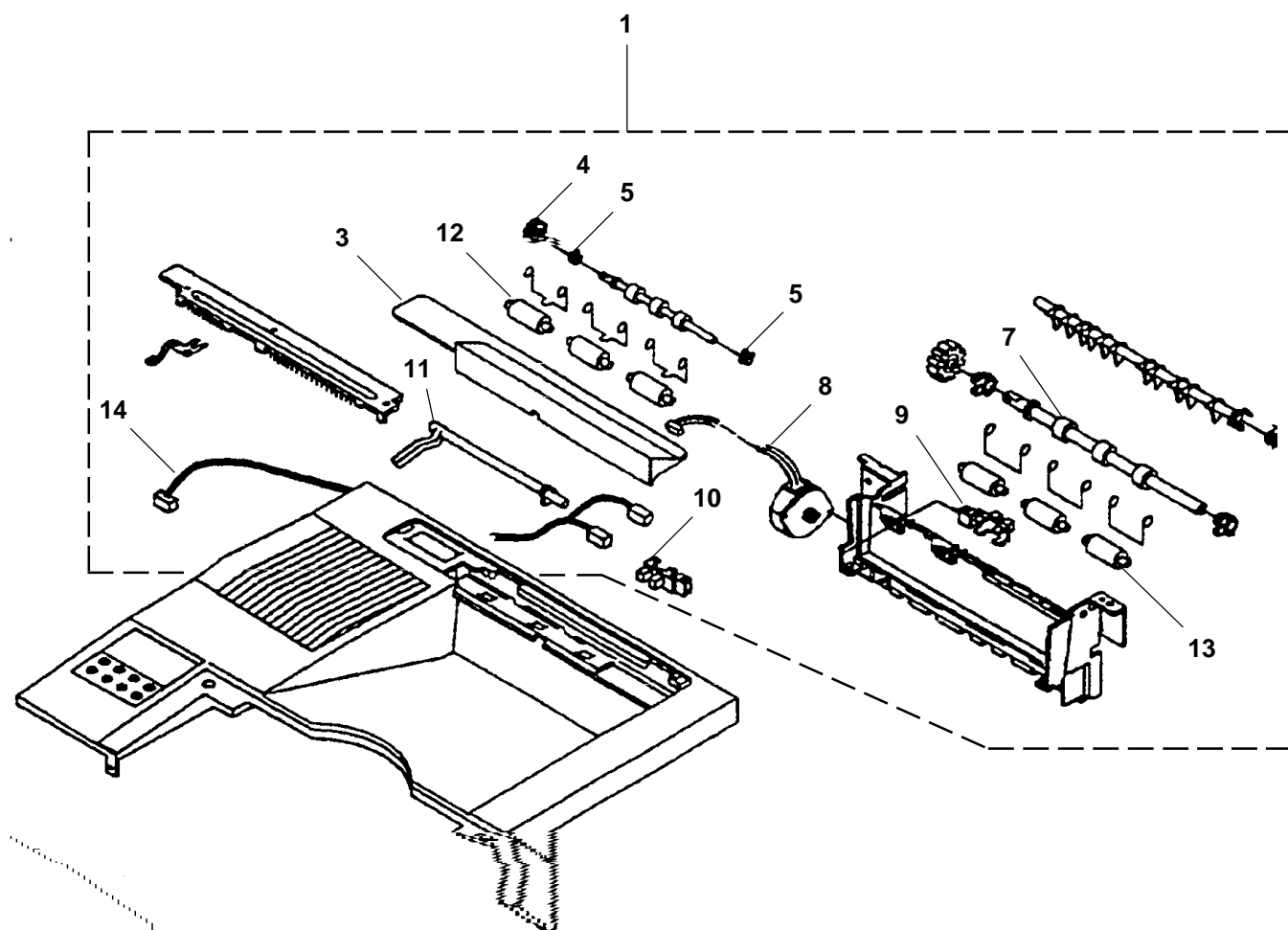
REF.	CODE	DESCRIZIONE	DESCRIPTION
1	576526 J	GRUPPO FUSORE	FUSER ASSEMBLY



GRUPPO USCITA CARTA PAPER EXIT ASSEMBLY

PGL 17

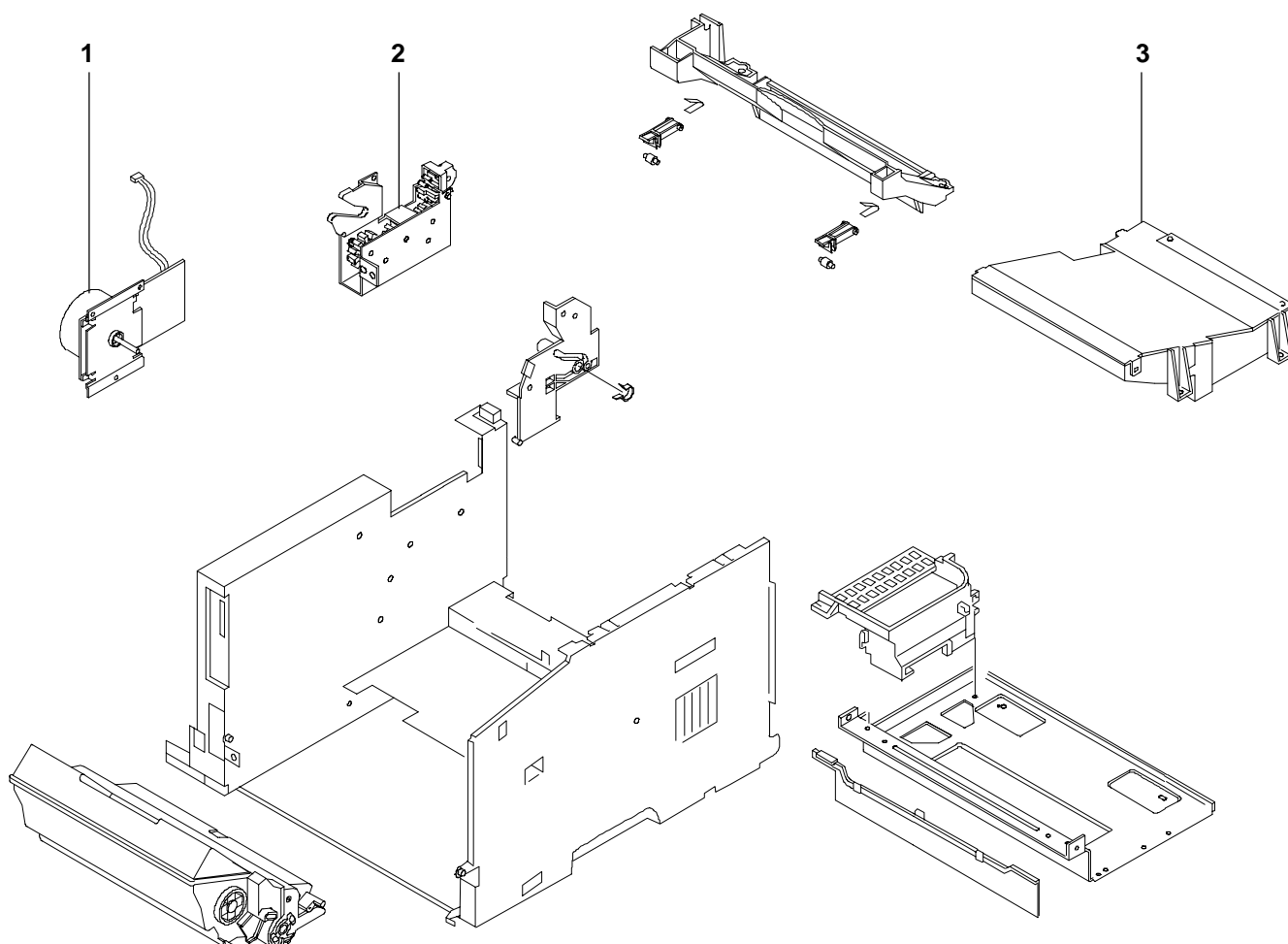
REF.	CODE	DESCRIZIONE	DESCRIPTION
1	576530 S	GRUPPO USCITA COMPLETO	UNIT EXIT ASSEMBLY
3	576527 K	COPERTURA	OPTION COVER
4	576528 U	INGRANAGGIO USCITA	EXIT GEAR
5	576529 V	CUSCINETTO USCITA	EXIT BEARING
7	576531 P	RULLO INTERMEDIO	MIDDLE ROLL
8	576532 Q	MOTORE USCITA	EXIT MOTOR
9	576533 R	SENSORE COPERTURA POSTERIORE	REAR COVER SENSOR
10	576534 J	SENSORE PRESENZA CARTA	STACK FULL SENSOR
11	576535 K	ATTUATORE PRESENZA CARTA	STACK FULL ACTUATOR
12	576536 L	RULLINO DI PRESA IN USCITA	PINCH EXIT ROLL
13	576537 M	RULLINO DI PRESA INTERMEDIO	PINCH MIDDLE ROLL
14	576538 W	GR. CAVO USCITA	EXIT HARNESS



GRUPPO MODULO XEROGRAFICO DRIVE AND XEROGRAPHIC MODULE

PGL 17

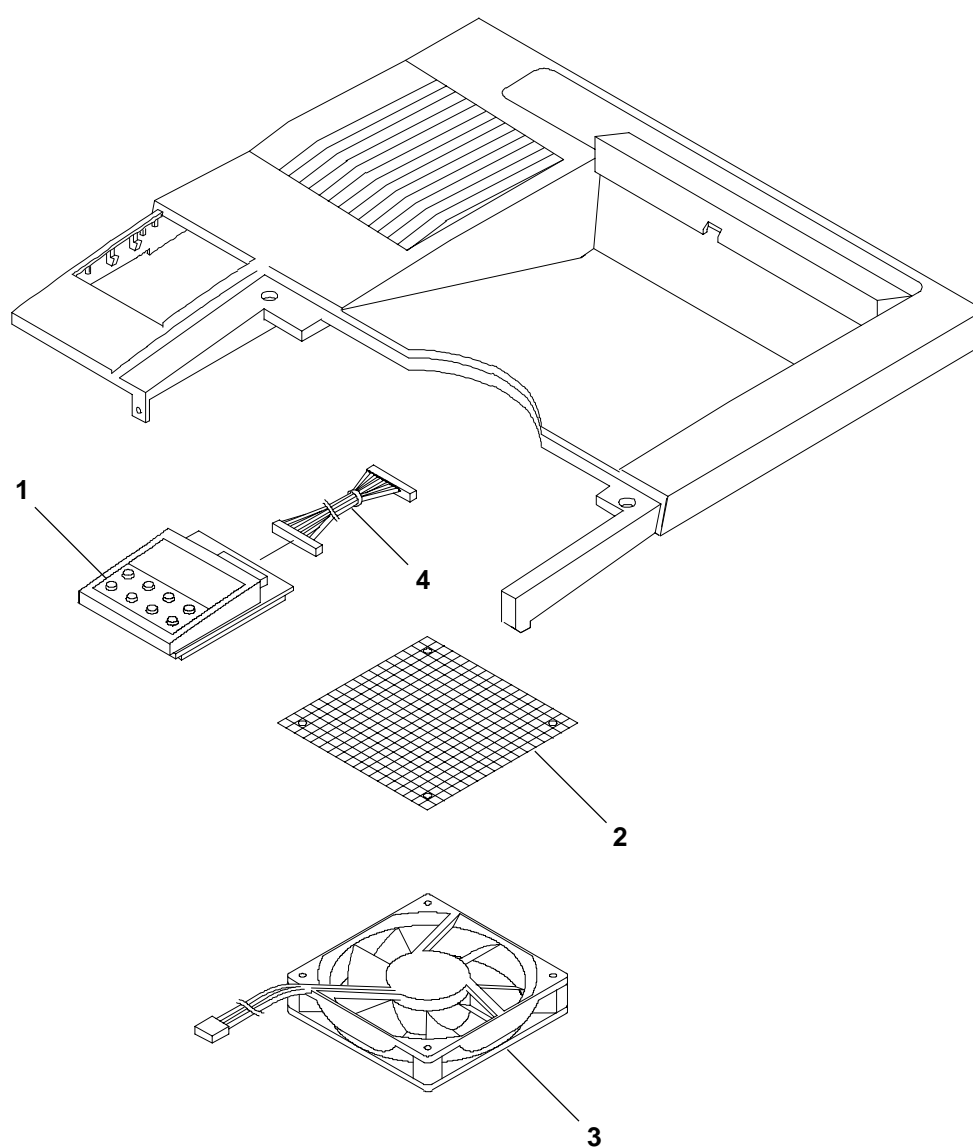
REF.	CODE	DESCRIZIONE	DESCRIPTION
1	576539 X	GRUPPO MOTORE	MAIN MOTOR ASSEMBLY
2	576540 C	GRUPPO INGRANAGGI	DRIVE
3	576541 Z	GRUPPO LASER	LASER ASSEMBLY



GRUPPO ELETTRICO SUPERIORE ELETTRICAL MODULE 1 (WITH TOP COVER)

PGL 17

REF.	CODE	DESCRIZIONE	DESCRIPTION
1	576542 S	PANNELLO DI CONTROLLO	CONTROL PANEL
2	576543 T	FILTRO VENTILATORE	FAN FILTER
3	576544 U	VENTILATORE	FAN
4	576545 V	GRUPPO CAVO PANNELLO DI CONTROLLO	PANEL HARNESS

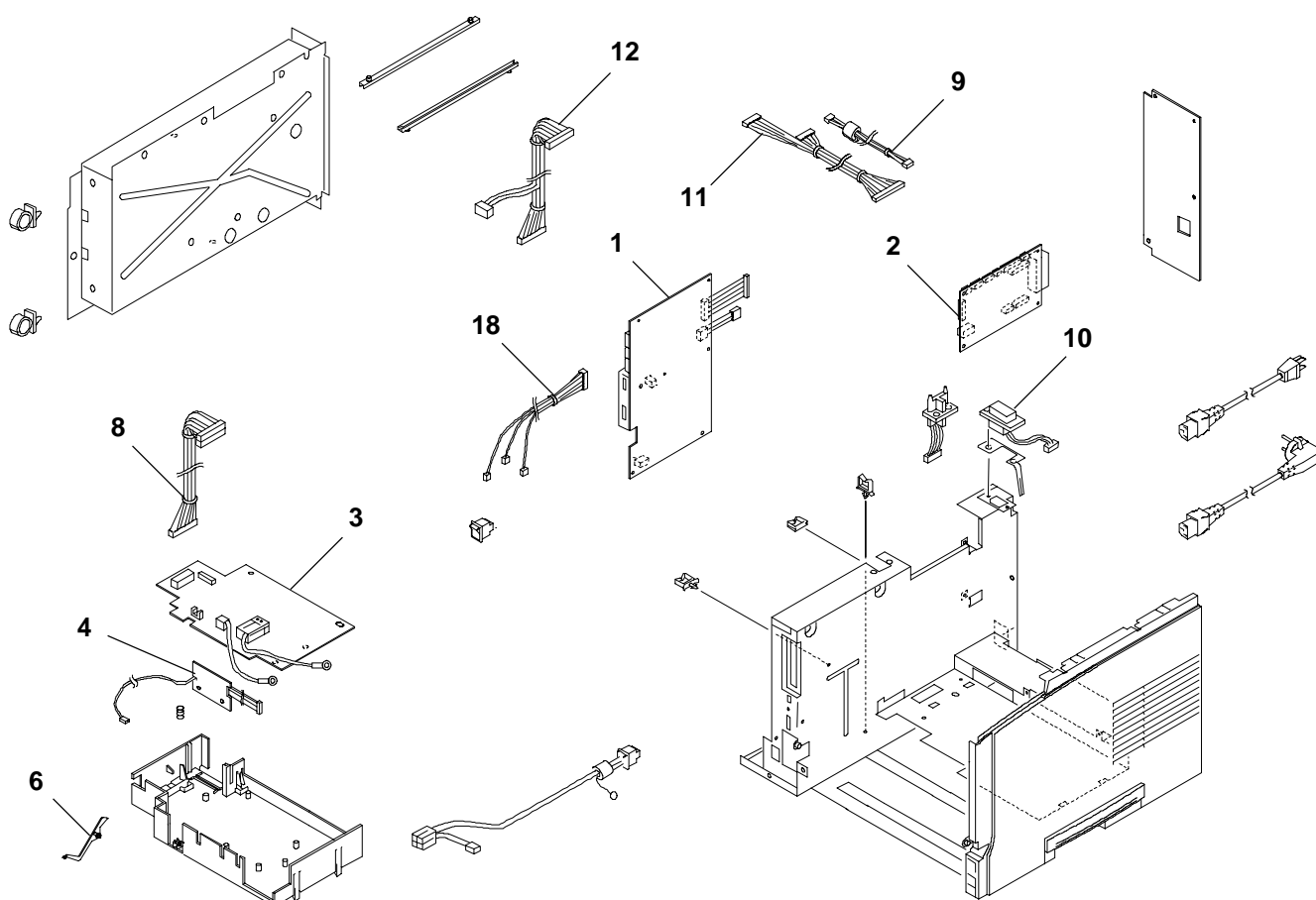


GRUPPO ELETTRICO INTERNO

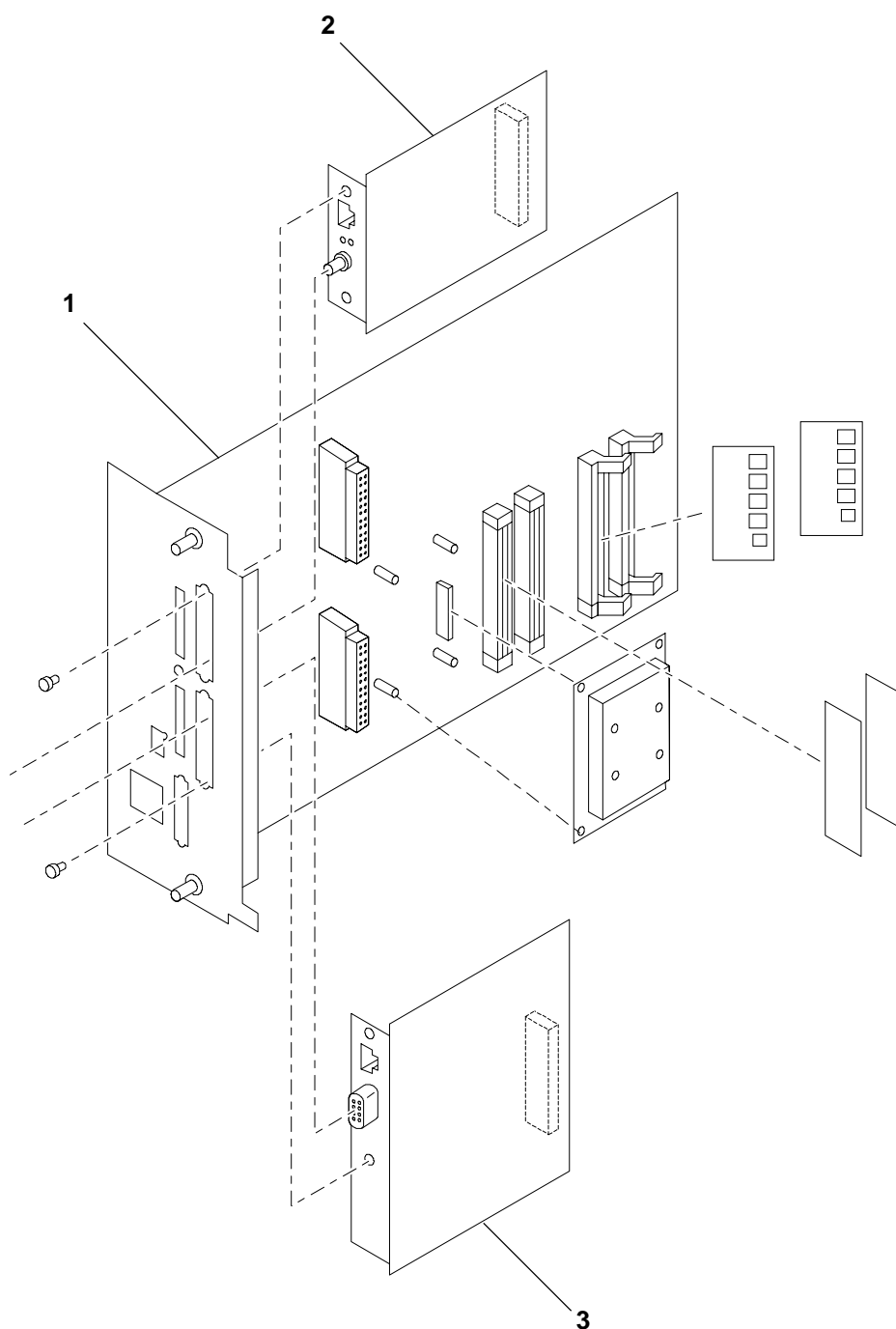
ELECTRICAL MODULE 2 (WITH CHASSIS)

PGL 17

REF.	CODE	DESCRIZIONE	DESCRIPTION
1	576546 W	PIASTRA LVPS	LVPS (220 V)
2	576547 X	GR. PILOTAGGIO MOTORE STAMPA (220 V.)	PRINT ENGINE CONTROLLER (220 V)
3	576548 G	PIASTRA HUPS	HUPS
4	576549 H	PIASTRINO FUSIBILI	FUSER PWB
6	576550 E	ATTUATORE PRESENZA CARTA	NO PAPER ACTUATOR
8	576551 T	GR. CAVO HUPS	HUPS HARNESS
9	576552 U	GR. CAVO SOS	SOS HARNESS
10	576553 V	GR. CAVO OTC	OTC HARNESS
11	576554 W	GR. CAVO LASER	LASER HARNESS
12	576555 X	GR. CAVO VASSOIO	TRAY HARNESS
18	576556 Y	GR. CAVO ALIMENTAZIONE	FEED HARNESS



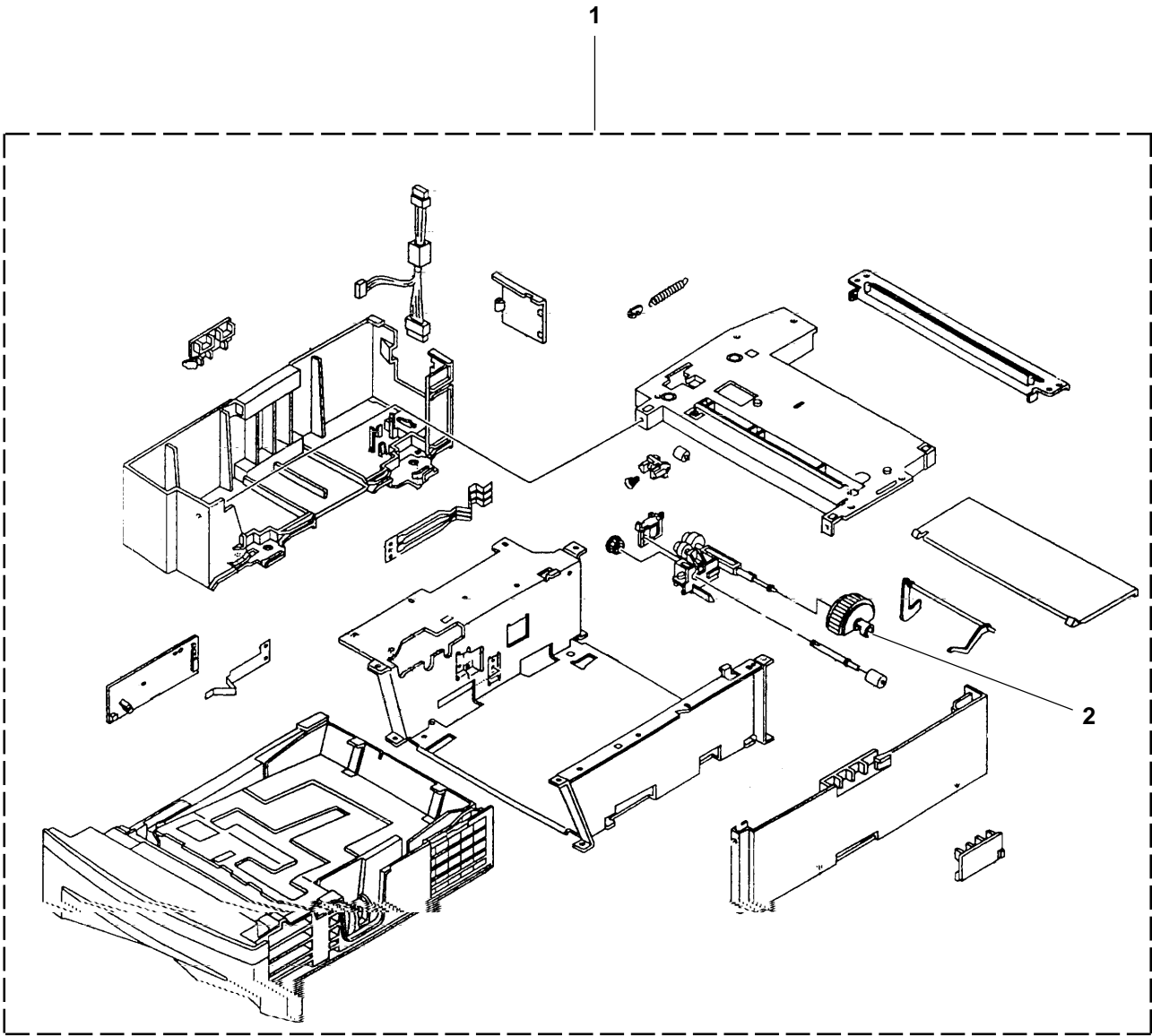
REF.	CODE	DESCRIZIONE	DESCRIPTION
1	576558 A	PIASTRA BASE PWB	SYSTEM CONTROLLER PWB
2	576560 G	PIASTRA COLLOQUIO LOCALE	LOCAL TALK PWB
3	576559 B	PIASTRA INTERFACCIA TOKEN RING	TOKEN RING INTERFACE PWB



GRUPPO VASSOIO CARTA INFERIORE (OPZIONE)
ADDITIONAL BOTTOM PAPER TRAY (OPTION)

PGL 17

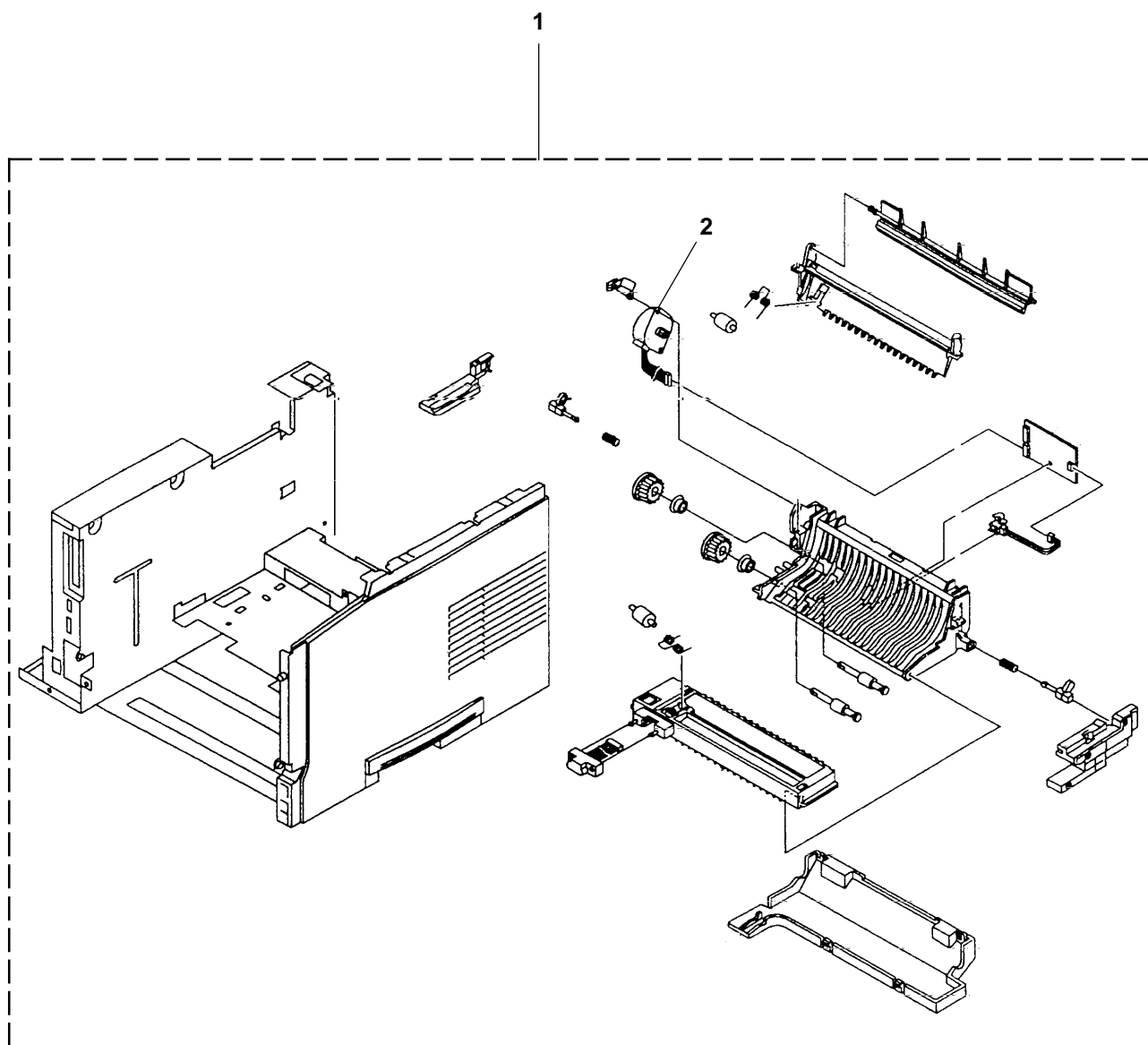
REF.	CODE	DESCRIZIONE	DESCRIPTION
1	576600 R	GRUPPO ALIMENTAZIONE	FEEDER ASSEMBLY
2	576601 E	RULLO ALIMENTATORE	FEED ROL



GRUPPO DUPLEX (OPZIONE) DUPLEX UNIT (OPTION)

PGL 17

REF.	CODE	DESCRIZIONE	DESCRIPTION
1	576557 Z	GRUPPO MODULO DUPLEX	DUPLEX MODULE ASSEMBLY
2	576596 R	MOTORE DUPLEX	DUPLEX DRIVE



REF.	CODE	DESCRIZIONE	DESCRIPTION
------	------	-------------	-------------

INDICE GENERALE DEI CODICI

GENERAL CODEX INDEX

INDICE GENERALE DEI CODICI **GENERAL CODES INDEX**

PGL 17

CODICE CODE	PAGINA PAGE	CODICE CODE	PAGINA PAGE	CODICE CODE	PAGINA PAGE
576491Q	2	576552U	12		
576492R	2	576553V	12		
576493J	2	576554W	12		
576494K	2	576555X	12		
576495L	2	576556Y	12		
576496M	2	576557Z	15		
576497N	3	576558A	13		
576498X	3	576559B	13		
576499Y	4	576560G	13		
576500D	4	576596R	15		
576501S	4	576600R	14		
576502T	6	576601E	14		
576503U	5				
576504V	5				
576505W	5				
576506X	5				
576507Y	5				
576508H	5				
576509A	5				
576510W	5				
576511K	5				
576512L	5				
576513M	5				
576514N	5				
576515P	5				
576516Q	6				
576517R	6				
576518S	6				
576519T	6				
576520Y	6				
576524Q	7				
576525R	7				
576526J	8				
576527K	9				
576528U	9				
576529V	9				
576530S	9				
576531P	9				
576532Q	9				
576533R	9				
576534J	9				
576535K	9				
576536L	9				
576537M	9				
576538W	9				
576539X	10				
576540C	10				
576541Z	10				
576542S	11				
576543T	11				
576544U	11				
576545V	11				
576546W	12				
576547X	12				
576548G	12				
576549H	12				
576550E	12				
576551T	12				

■