

Stampante - Printer

DM 724

**CATALOGO PARTI DI RICAMBIO
SPARE PARTS CATALOGUE**

Code 685960F-00

IMPORTANTE

PUBBLICAZIONE REDATTA DA OLIVETTI LEXIKON (GESTIONE RICAMBI E SCORTE).
QUESTO CATALOGO È L' UNICO DOCUMENTO AL QUALE FARE RIFERIMENTO PER
ORDINARE LE PARTI DI RICAMBIO.

IMPORTANT

THIS PUBLICATION IS WRITTEN BY OLIVETTI LEXIKON (SPARE PARTS DEPARTMENT).
THIS CATALOGUE IS THE ONLY DOCUMENT TO WHICH REFERENCE MAY BE MADE
FOR ORDERING SPARE PARTS.

PUBBLICAZIONE EMESSA DA:
PUBLICATION ISSUED BY:

Olivetti Lexikon, S.p.A.

Documentazione

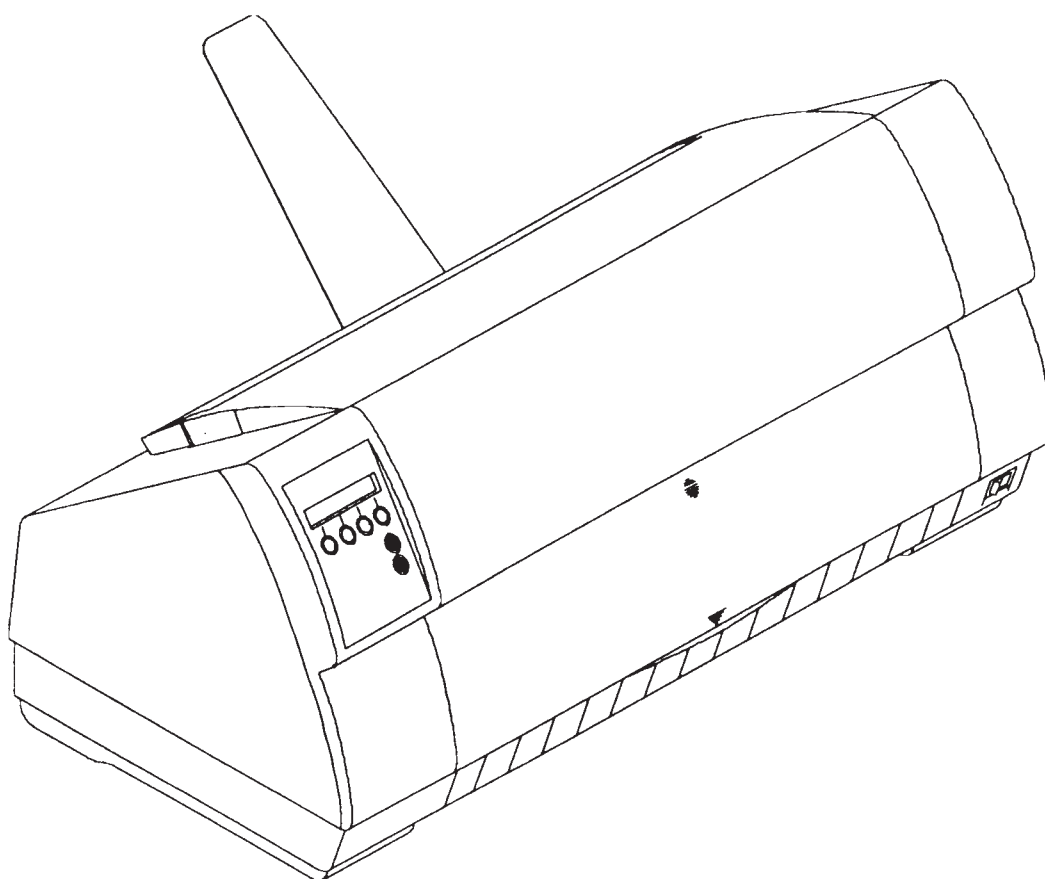
77, Via Jervis - 10015 Ivrea (Italy)

Copyright © 1998, by Olivetti

All rights reserved

Printed in Italy by:

DM 724



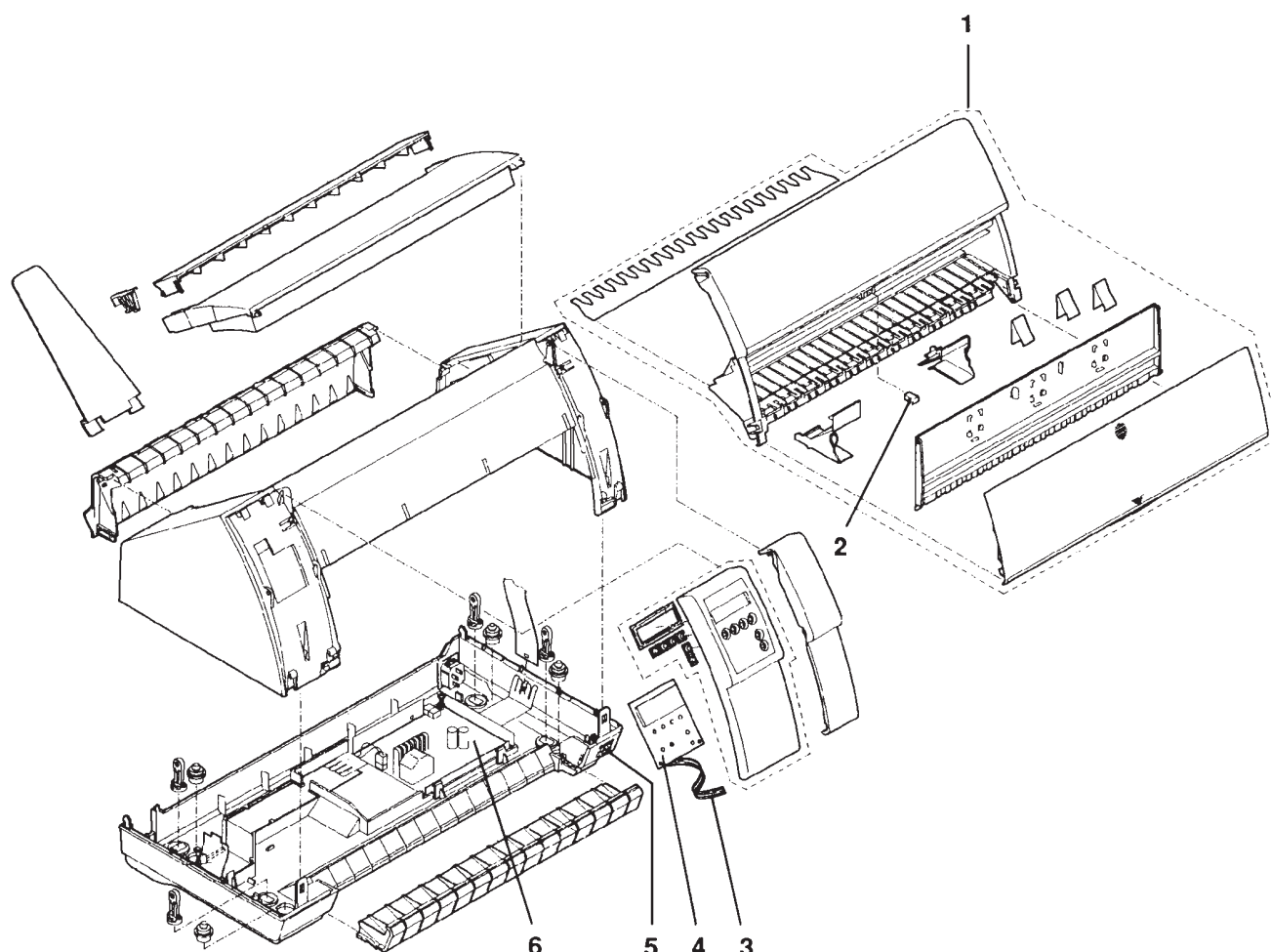
INDICE

COPERTURE / PANNELLI	Pag.	3
MECCANICA INTERNA 1	"	4
MECCANICA INTERNA 2	"	5
INDICE GENERALE DEI CODICI	"	7

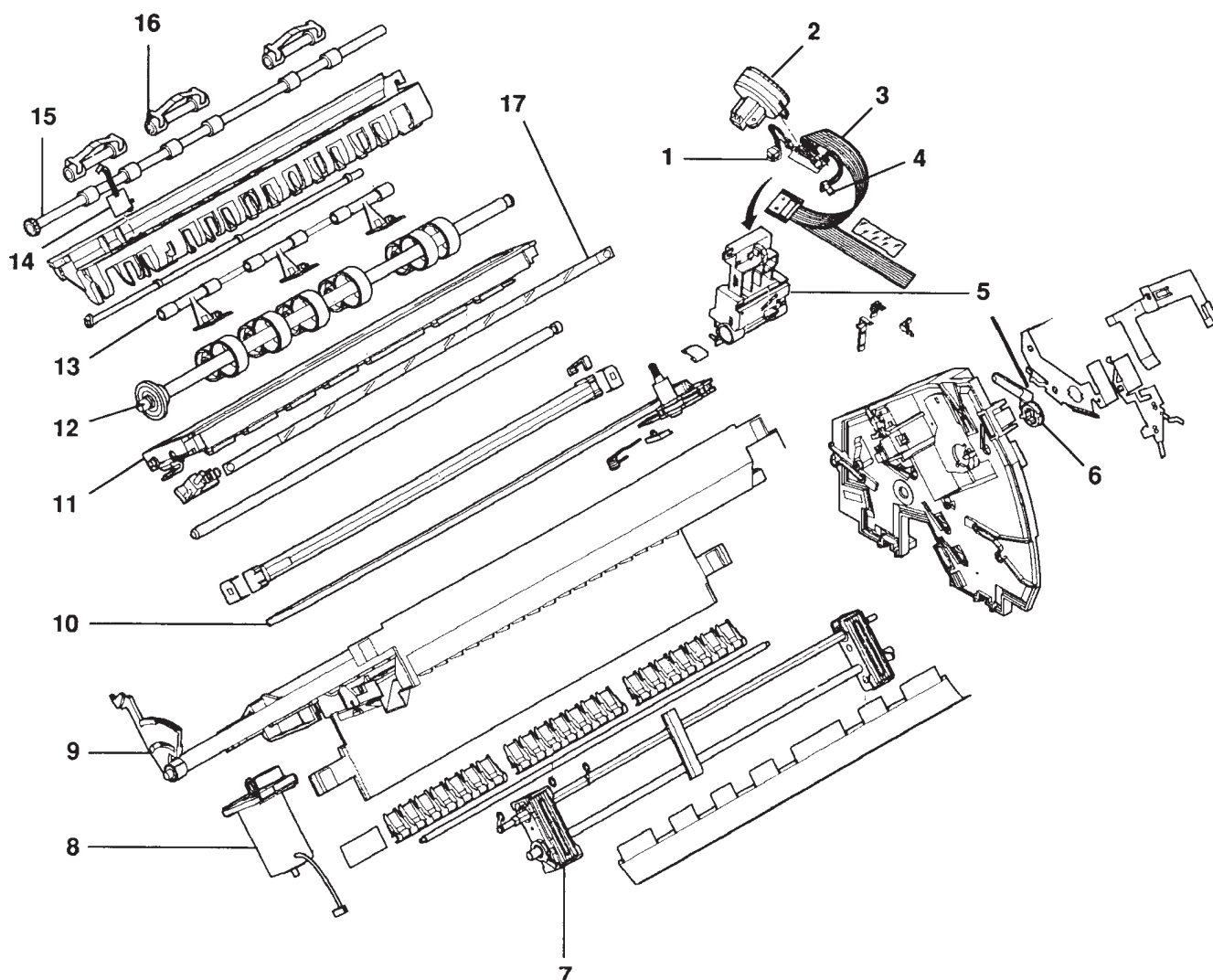
INDEX

HOUSING / PANEL	Pag.	3
INTERNAL MECHANISM 1	"	4
INTERNAL MECHANISM 2	"	5
GENERAL CODES INDEX	"	7

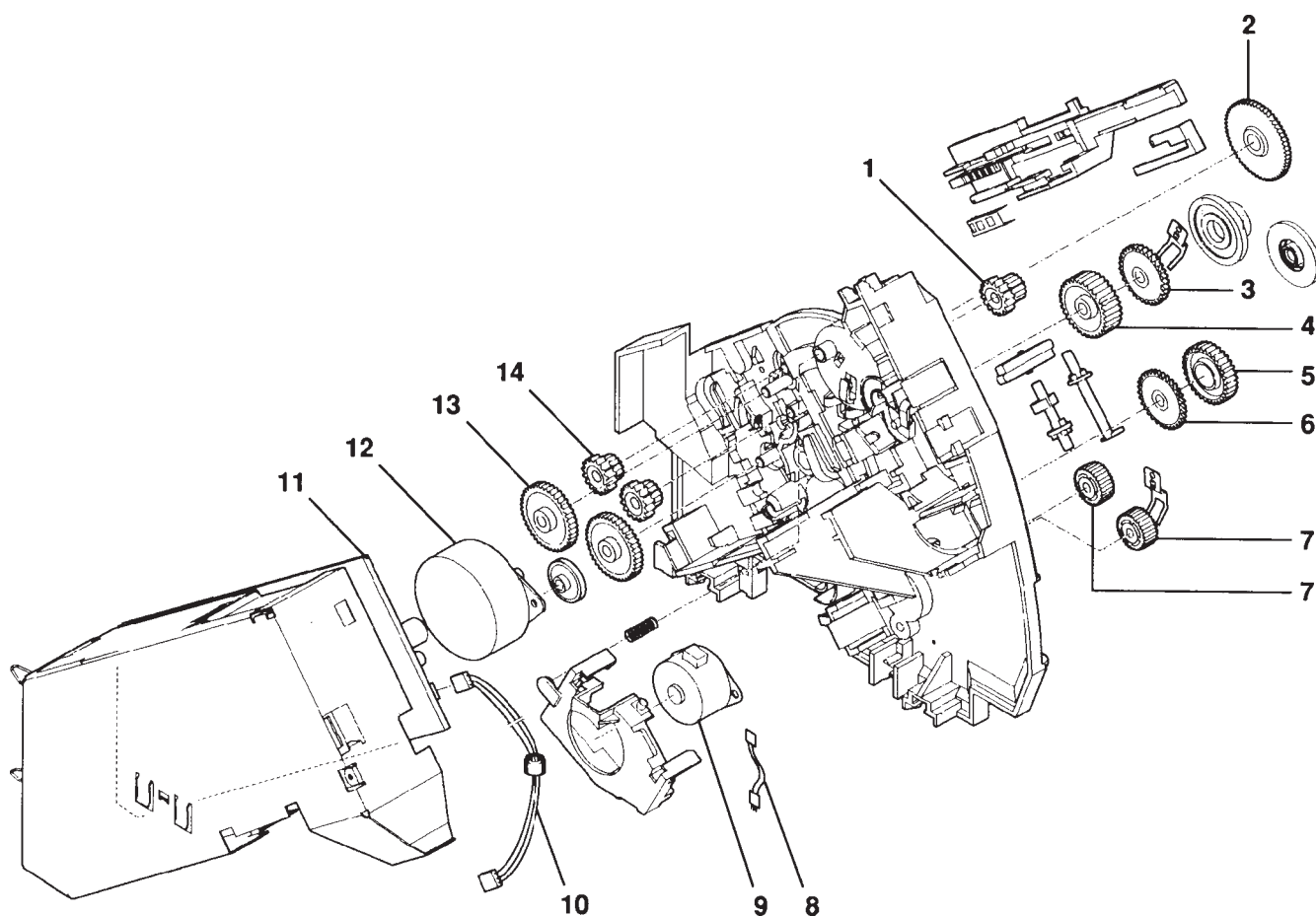
REF.	CODE	DESCRIZIONE	DESCRIPTION
1	127592 B	GRUPPO COPERTURA ANTERIORE	COVER FRONT ASS'Y
2	127593 C	TASTO APERTURA	PUSH PUSH SNAPPER
3	127573 P	CAVO CONSOLE	PANEL CABLE
4	127569 T	PIASTRA CONSOLE	PANEL BOARD
5	127570 Y	INTERRUTTORE	POWER SWITCH
6	127571 M 127572 N	ALIMENTATORE 220-240 V. ALIMENTATORE 120 V.	POWER UNIT 220-240 V POWER UNIT 120 V



REF.	CODE	DESCRIZIONE	DESCRIPTION
1	127575 R	GRUPPO SENSORE	SENSOR TIMING STATION
2	127574 Q	TESTINA DI STAMPA NDK 9/24	PRINT HEAD NDK 9/24
3	127576 J	GRUPPO FLAT CABLE TESTINA	PRINT HEAD CABLE ASS'Y
4	127577 K	GRUPPO SENSORE AGA	SENSOR AGA ASS'Y
5	127578 U	GRUPPO CARRELLO	CARRIAGE ASS'Y
6	127598 R	LEVA REGOLAZIONE	ADJUSTING LEVER
7	127579 V	SUPPORTO SET TRATTORI LH, RH	TRACTOR SET, LH, RH, SUPPORT
8	127580 K	MOTORE CR	MOTOR CR
9	127581 G	GRUPPO ALBERO CARRELLO	CARRIAGE SHAFT ASS'Y
10	127582 H	AVANZAMENTO NASTRO CON CINGHIA	RIBBON DRIVE WITH BELT ASS'Y
11	127583 A	GRUPPO TEGOLO	FLAP MOUNTED ASS'Y
12	127597 G	GRUPPO COMANDO ALBERO	DRIVING SHAFT ASS'Y
13	127594 D	GRUPPO FRIZIONE INFERIORE BG	BG LOWER FRICTION ASS'Y
14	127584 B	SENSORE PE	SENSOR PE
15	127595 E	ALBERO POSTERIORE	SHAFT REAR
16	127596 F	RULLINO	ROLLER
17	127585 C	STRISCIA RILEVAZIONE AVANZAMENTO	INCREMENTAL STRIP ASS'Y



REF.	CODE	DESCRIZIONE	DESCRIPTION
1	127601 U	INGRANAGGIO T=24/16	GEAR Z=24/16
2	127607 S	INGRANAGGIO T=84/10	GEAR Z=84/10
3	127603 W	INGRANAGGIO T=40 POSTERIORE	GEAR Z=40, FAW, REAR
4	127604 X	INGRANAGGIO T=40	GEAR Z=40
5	127605 Y	INGRANAGGIO T=40	GEAR Z=40
6	127606 Z	INGRANAGGIO T=40	GEAR Z=40
7	127602 V	INGRANAGGIO T=24	GEAR Z=24
8	127587 E	SENSORE HP	SENSOR HP
9	127586 D	MOTORE AGA/FAW	MOTOR AGA/FAW ASS'Y
10	127588 P	CAVO ALIMENTATORE-CONTROLLER	CABLE POWER UNIT - CONTROLLER
11	127590 M	PIASTRA CONTROLLER	CONTROLLER FLASH - VERSION
12	127591 A	MOTORE LF	LF - MOTOR ASS'Y
13	127599 J	INGRANAGGIO T=60/16	GEAR Z=60/16
14	127600 F	INGRANAGGIO T=24/16	GEAR Z=24/16



INDICE GENERALE DEI CODICI

GENERAL CODEX INDEX

INDICE GENERALE DEI CODICI **GENERAL CODES INDEX**

DM 724

CODICE CODE	PAGINA PAGE	CODICE CODE	PAGINA PAGE	CODICE CODE	PAGINA PAGE
127569T	3				
127570Y	3				
127571M	3				
127572N	3				
127573P	3				
127574Q	4				
127575R	4				
127576J	4				
127577K	4				
127578U	4				
127579V	4				
127580K	4				
127581G	4				
127582H	4				
127583A	4				
127584B	4				
127585C	4				
127586D	5				
127587E	5				
127588P	5				
127590M	5				
127591A	5				
127592B	3				
127593C	3				
127594D	4				
127595E	4				
127596F	4				
127597G	4				
127598R	4				
127599J	5				
127600F	5				
127601U	5				
127602V	5				
127603W	5				
127604X	5				
127605Y	5				
127606Z	5				
127607S	5				

STATO DI AGGIORNAMENTO UPDATING STATUS

[illegible]