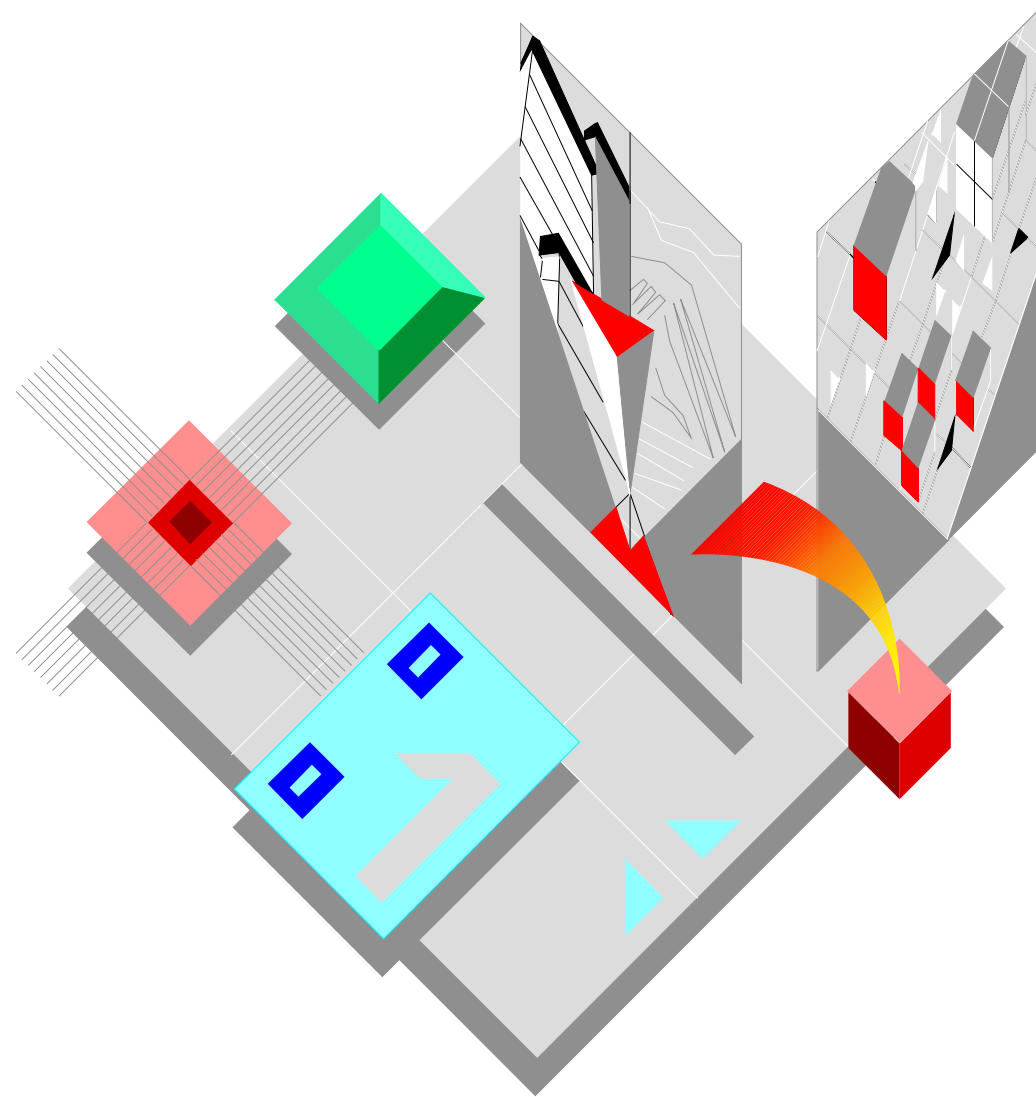


Field Engineering Library



JP 170

**CATALOGO PARTI DI RICAMBIO
SPARE PARTS CATALOGUE**

Copyright © 1996 Olivetti Lexikon S.p.A.

olivetti

Stampante - Printer

JP 170

CATALOGO PARTI DI RICAMBIO
SPARE PARTS CATALOGUE

Code 2720720G-00

IMPORTANTE

PUBBLICAZIONE REDATTA DA OLIVETTI LEXIKON (GESTIONE RICAMBI E SCORTE).
QUESTO CATALOGO È L'UNICO DOCUMENTO AL QUALE FARE RIFERIMENTO PER
ORDINARE LE PARTI DI RICAMBIO.

PER EVENTUALI INFORMAZIONI RIVOLGERSI AL NUMERO:

FAX: +39.125.524025

IMPORTANT

THIS PUBLICATION IS WRITTEN BY OLIVETTI LEXIKON (SPARE PARTS DEPARTMENT).
THIS CATALOGUE IS THE ONLY DOCUMENT TO WHICH REFERENCE MAY BE MADE
FOR ORDERING SPARE PARTS.

REQUESTS FOR ADDITIONAL INFORMATION SHOULD BE FAXED TO THE FOLLOWING
NUMBER:

FAX: +39.125.524025.

JP 170

INDICE

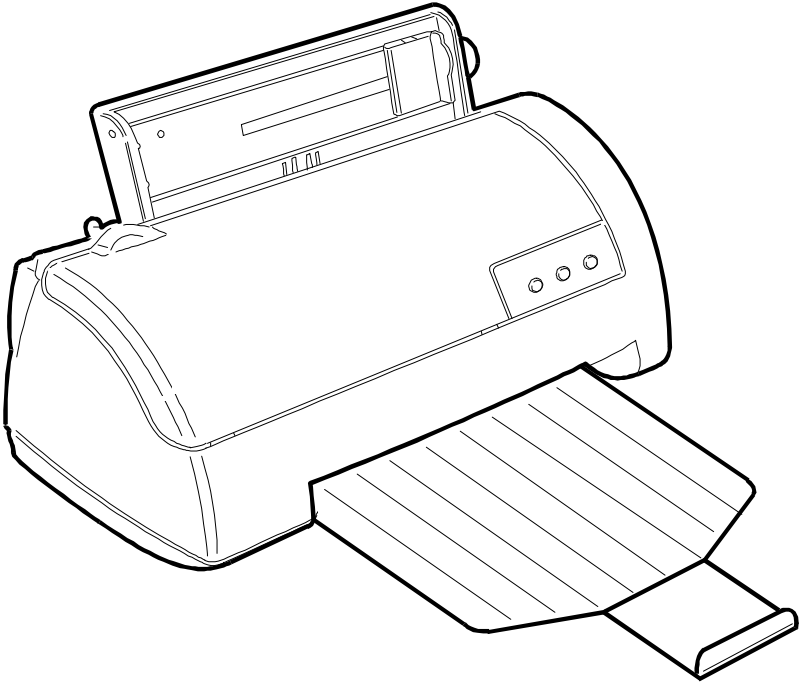
JP 170

COMPLESSIVO - JP170.....	Pag.	3
GRUPPO CARROZZERIA - JP170.....	"	4
GRUPPO CARRELLO E STAMPA - JP170.....	"	5
GRUPPO TRASCINAMENTO CARTA - JP170.....	"	6
GRUPPO CARRELLO E STAMPA.....	"	7
GRUPPO ASF - JP170.....	"	8
GRUPPO FONDELLO E ALIMENTATORE - JP170.....	"	9
PIASTRA BASE - JP170.....	"	10
CAVI ALIMENTAZIONE - JP170.....	"	11
INDICE GENERALE DEI CODICI.....	"	13

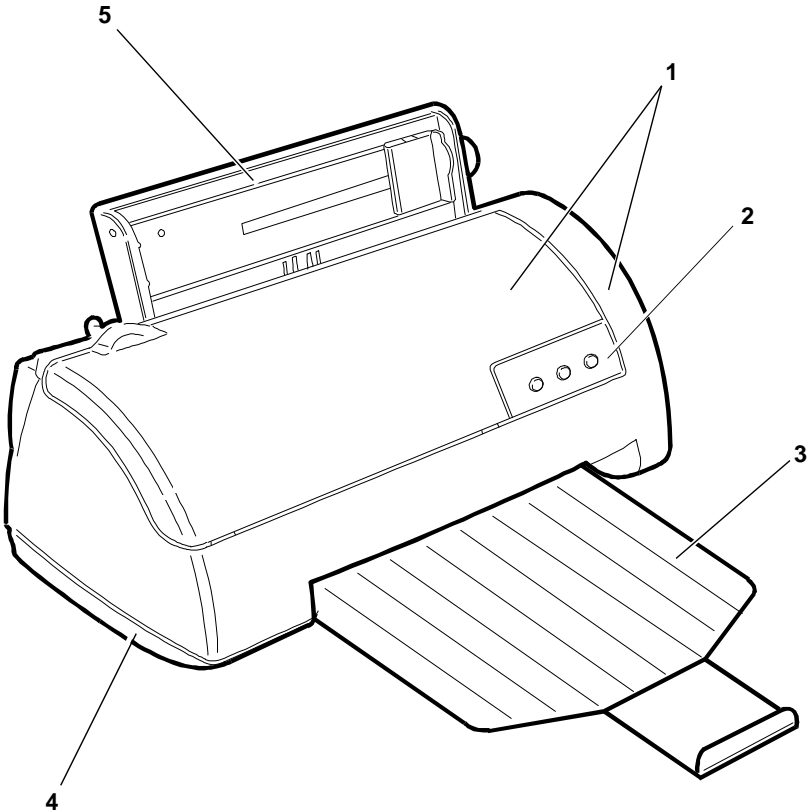
INDEX

JP 170

ASSEMBLY - JP170.....	Page	3
CASING ASSEMBLY - JP170.....	"	4
PRINT AND CARRIAGE ASSEMBLY - JP170.....	"	5
PAPER FEED ASSY - JP170.....	"	6
PRINT AND CARRIAGE ASSEMBLY.....	"	7
ASF ASSEMBLY - JP170.....	"	8
POWER SUPPLY AND BASE ASSEMBLY - JP170.....	"	9
MAIN BOARD - JP170.....	"	10
POWER CABLES - JP170.....	"	11
GENERAL CODES INDEX.....	"	13



REF.	CODE	DESCRIZIONE	DESCRIPTION
1	203121 X	GRUPPO SCOCCA	CASING GROUP
2	203212 A	CONSOLE	CONSOLE
3	203125 T	GRUPPO RACCOGLITORE	TRAY GROUP
4	203131 Z	GR. FONDELLO	BASE GROUP
5	203150 Q	GRUPPO ASF	ASF GROUP

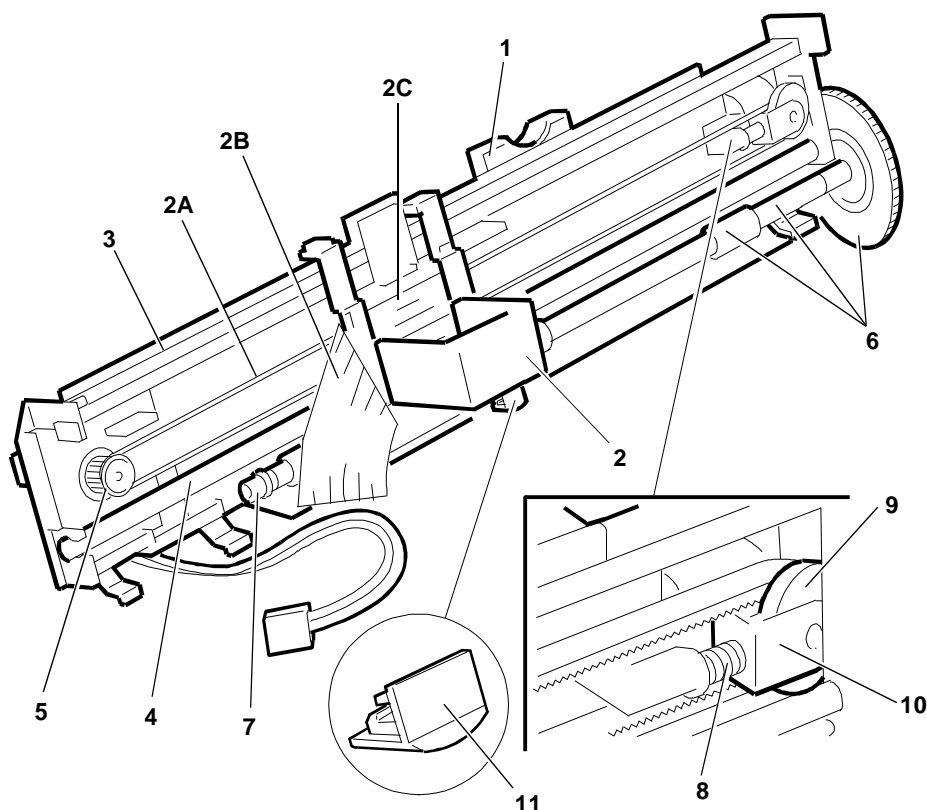


GRUPPO CARRELLO E STAMPA

PRINT AND CARRIAGE ASSEMBLY

JP170
JP170

REF.	CODE	DESCRIZIONE	DESCRIPTION
1	203028 D	GRUPPO CURSORE POMPA	PUMP SLIDER GROUP
2	203031 Y	GRUPPO CARRELLO	CARRIAGE GROUP
2A	203038 F	CINGHIA	BELT
2B	203039 G	GRUPPO FLAT TESTINA	HEAD FLAT GROUP
2C	203037 W	GOMMINO CONTRASTO FLAT	FLAT CONTRAST RUBBER
3	203049 J	TRAVERSA CARRELLO	CARRIGE BAR
4	203051 C	ALBERO CARRELLO	CARRIAGE SHAFT
5	203052 D	GR. MOTORE CARRELLO	CARRIAGE MOTOR GROUP
6	203086 Y	GR. ALBERO INGRESSO	ENTRY SHAFT ASSEMBLY
7	203089 B	BOCCOLA ALBERO INGR.	ENTRY SHAFT BUSHING
8	586524 B	MOLLA TENDI CINGHIA	BELT TENSION SPRING
9	586864 Q	PULEGGIA CINGHIA	BELT PULLEY
10	586865 R	CUNEO TENDI CINGHIA	BELT TENSION U-BOLT
11	203043 C	PATTINO CARRELLO	CARRIAGE SLIDE

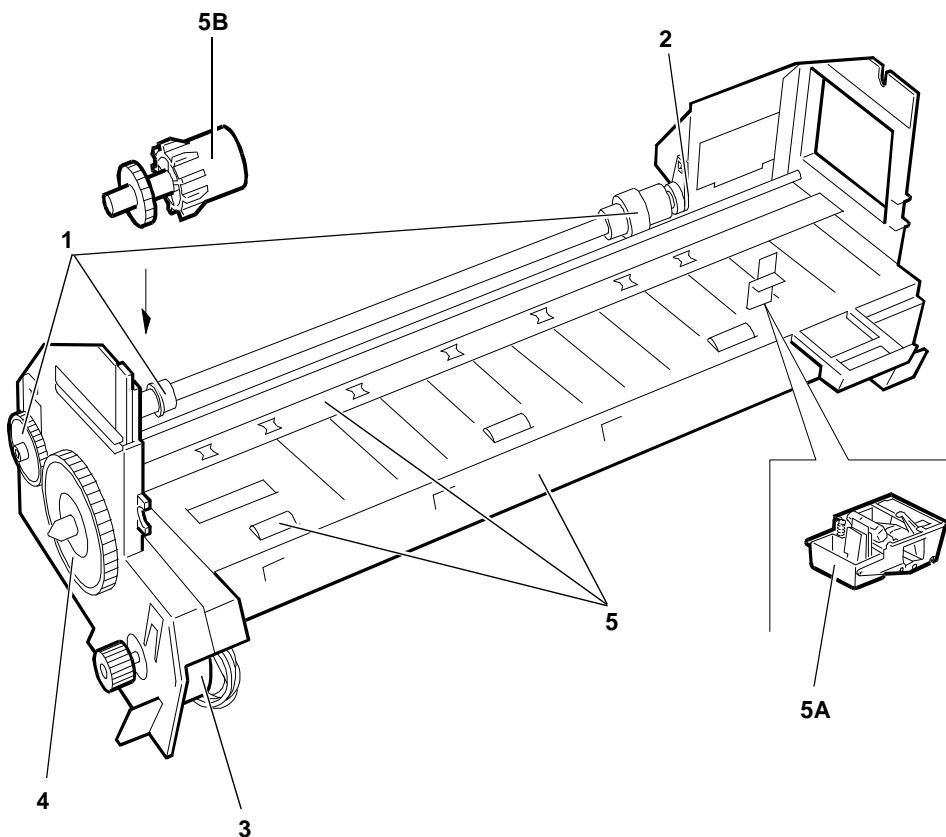


GRUPPO TRASCINAMENTO CARTA PAPER FEED ASSY

JP170

JP170

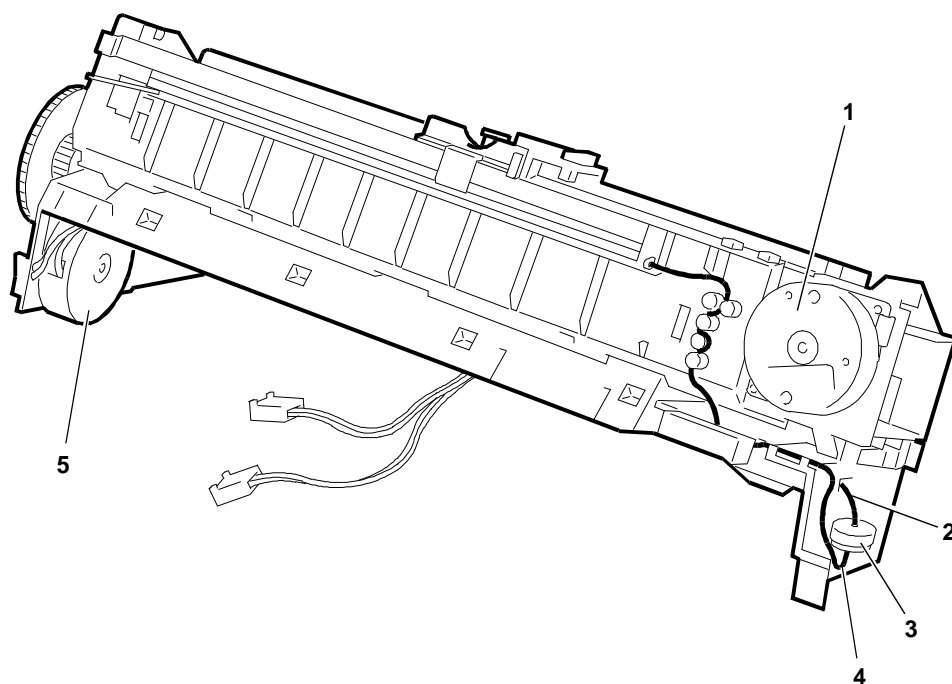
REF.	CODE	DESCRIZIONE	DESCRIPTION
1	203061 E	GRUPPO ALBERO USCITA	EXIT SHAFT ASSEMBLY
2	203066 B	BOCCOLA ALBERO USCITA	EXIT SHAFT BUSHING
3	203076 D	GRUPPO MOTORE CARTA	PAPER SHAFT ASSEMBLY
4	203078 P	INGRANAGGIO INTERMEDIO	INTERMEDIATE GEAR
5	203101 C	GRUPPO STRUTTURA COMPLETO DI RULLINI E ANTIMACCHIA	FRAME ASSEMBLY COMPLETE WITH ROLLERS AND STAIN REVENTERS
5A	203014 X	GR. STAZIONE SERVIZIO	SERVICE STATION
5B	203067 C	RULLO DI USCITA	EXIT ROLLER



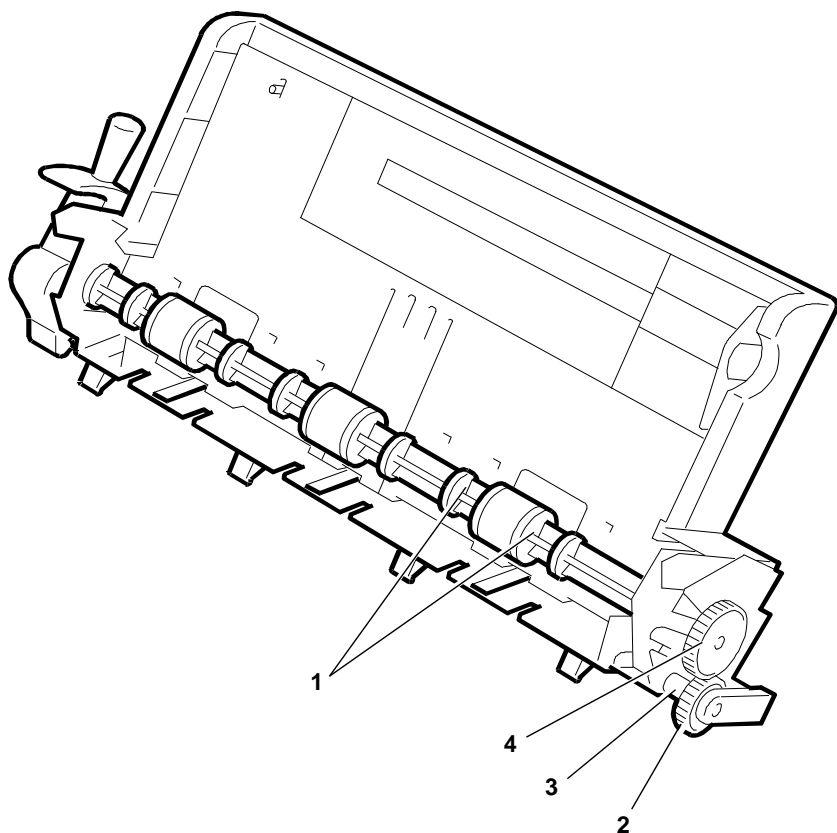
GRUPPO CARRELLO E STAMPA PRINT AND CARRIAGE ASSEMBLY

JP170
JP170

REF.	CODE	DESCRIZIONE	DESCRIPTION
1	203076 D	GRUPPO MOTORE CARTA	PAPER MOTOR GROUP
2	203015 Y	TUBO DI SPURGO CORTO	SHORT DISCHARGE PIPE
3	203027 U	GRUPPO POLMONE	LUNG ASSEMBLY
4	203023 Y	TUBO DI SPURGO LUNGO	LONG DISCHARGE PIPE
5	203052 D	GRUPPO MOTORE CARRELLO	CARRIAGE MOTOR GROUP



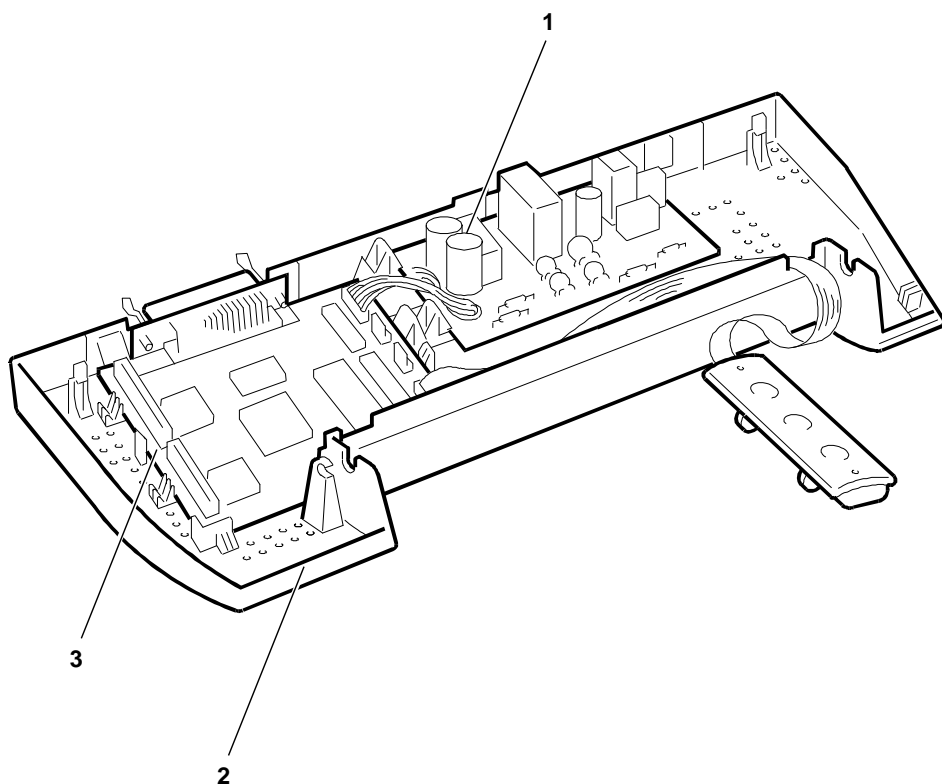
REF.	CODE	DESCRIZIONE	DESCRIPTION
	203150 Q	GRUPPO ASF	ASF GROUP
1	203153 F	GRUPPO ALBERO ASF	ASF SHAFT ASSEMBLY
2	203157 B	INGRANAG. INTERMEDIO ASF	INTERMEDIATE ASF GEAR
3	203161 F	MOLLA FRIZIONE	CLUTCH SPRING
4	203158 L	INGRANAGGIO ALBERO	SHAFT GEAR



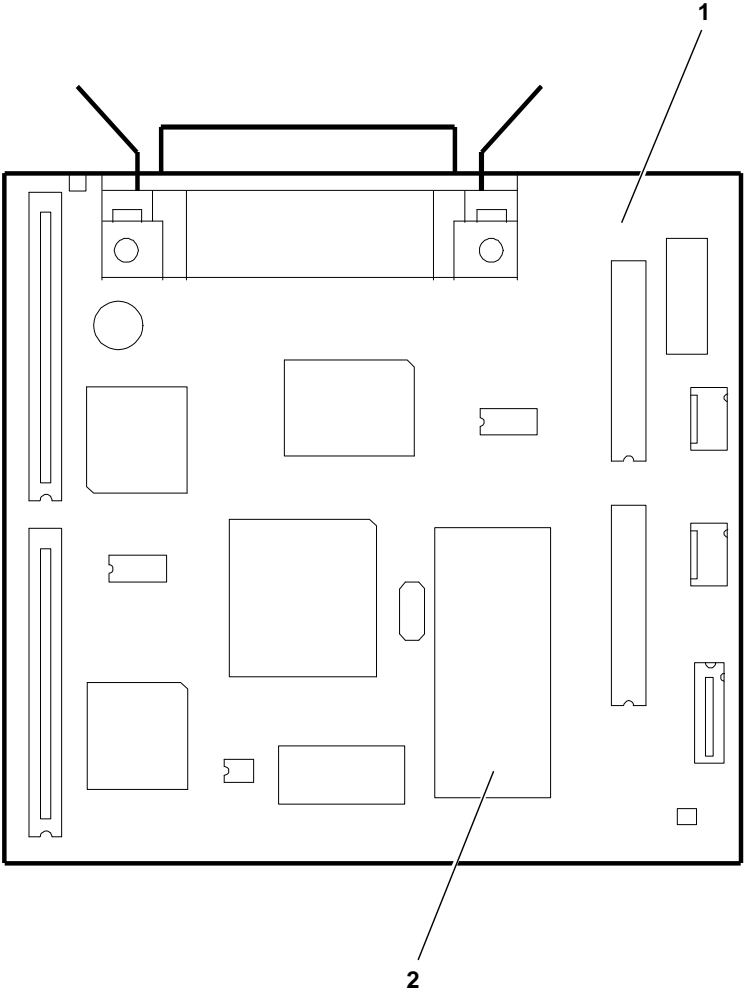
GRUPPO FONDELLO E ALIMENTATORE POWER SUPPLY AND BASE ASSEMBLY

JP170
JP170

REF.	CODE	DESCRIZIONE	DESCRIPTION
1	203143 D	ALIMENTATORE 220V	POWER SUPPLY 220V
	203147 H	ALIMENTATORE 115V	POWER SUPPLY 115V
2	203131 Z	GRUPPO FONDELLO	BASE ASSEMBLY
3	612744 G	PIASTRA BASE SENZA FW	MAIN BOARD WITHOUT FW



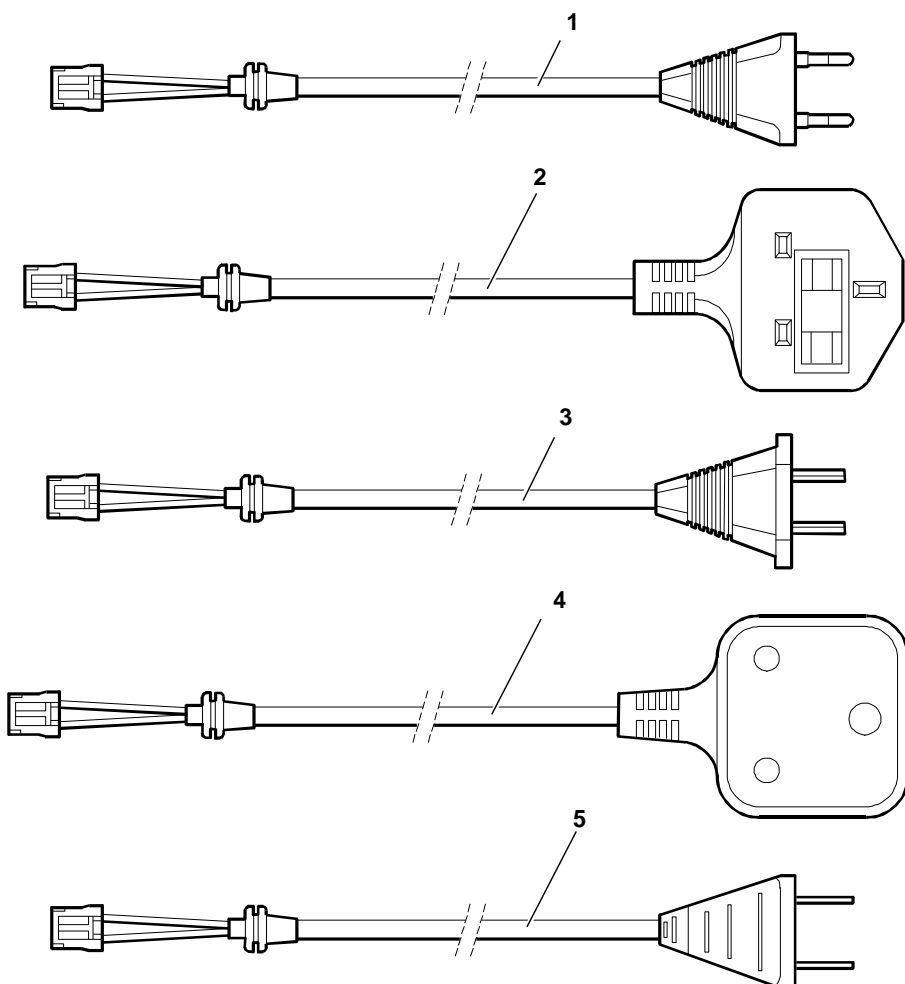
REF.	CODE	DESCRIZIONE	DESCRIPTION
1	612744 G	PIASTRA BASE SENZA FW	MAIN BOARD WITHOUT FW
2	203002 C	ROM	ROM



CAVIALIMENTAZIONE POWER CABLES

JP170
JP170

REF.	CODE	DESCRIZIONE	DESCRIPTION
1	203175 D	CORDONE ALIMENTAZIONE EUROPA COR05	POWER CORD EUROPE COR05
2	203176 E	CORDONE ALIMENTAZIONE U.K. COR042	POWER CORD U.K. COR042
3	203177 F	CORDONE ALIMENTAZIONE AUSTRALIA COR043	POWER CORD AUSTRALIAN COR043
4	203178 Q	CORDONE ALIMENTAZIONE SUD AFRICA COR080	POWER CORD SOUTH AFRICA COR080
5	203179 R	CORDONE ALIMENTAZIONE U.S.A. COR50	POWER CORD U.S.A. COR50



INDICE GENERALE DEI CODICI - GENERAL CODES INDEX

CODICE CODE	PAGINA PAGE	CODICE CODE	PAGINA PAGE	CODICE CODE	PAGINA PAGE
203002C	10				
203014X	6				
203015Y	7				
203023Y	7				
203027U	7				
203028D	5				
203031Y	5				
203037W	5				
203038F	5				
203039G	5				
203043C	5				
203049J	5				
203051C	5				
203052D	5-7				
203061E	6				
203066B	6				
203067C	6				
203076D	6-7				
203078P	6				
203086Y	5				
203089B	5				
203101C	6				
203121X	4				
203125T	4				
203131Z	4-9				
203143D	9				
203147H	9				
203150Q	4-8				
203153F	8				
203157B	8				
203158L	8				
203161F	8				
203175D	11				
203176E	11				
203177F	11				
203178Q	11				
203179R	11				
203212A	4				
586524B	5				
586864Q	5				
586865R	5				
612744G	9-10				



STATO DI AGGIORNAMENTO

UPDATING STATUS

[illegible]