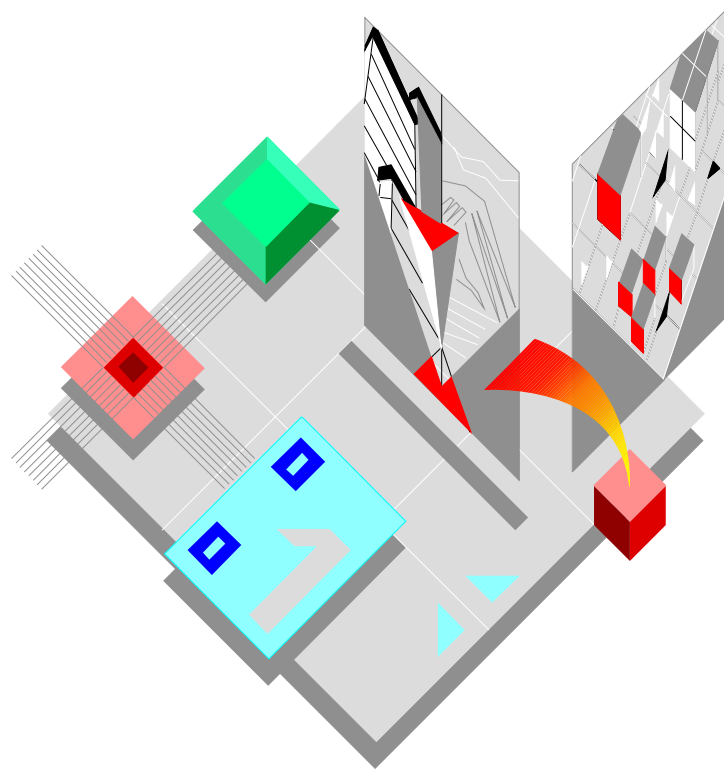


Field Engineering Library



JP 270

**CATALOGO PARTI DI RICAMBIO
SPARE PARTS CATALOGUE**

Copyright © 1996 Olivetti Lexikon S.p.A.

olivetti

Stampante - Printer

JP 270

CATALOGO PARTI DI RICAMBIO
SPARE PARTS CATALOGUE

Code 2720540E-00

IMPORTANTE

PUBBLICAZIONE REDATTA DA D.R.S. (DIREZIONE RICAMBI E SCORTE).
QUESTO CATALOGO É L'UNICO DOCUMENTO AL QUALE FARE
RIFERIMENTO PER ORDINARE LE PARTI DI RICAMBIO.

PER EVENTUALI INFORMAZIONI RIVOLGERSI A:
D.R.S. TELEX: 210030 - FAX: 39 (0) 125 521122.

IMPORTANT

THIS PUBLICATION WRITTEN BY D.R.S. (DIREZIONE RICAMBI E SCORTE)
THIS CATALOGUE IS THE ONLY DOCUMENT TO WHICH REFERENCE
MAY BE MADE FOR ORDERING SPARE PARTS.

FOR ANY ADDITIONAL INFORMATION REQUIRED, PLEASE CONTACT:
D.R.S. TELEX: 210030 - FAX: 39 (0) 125 521122.

JP 270

INDICE

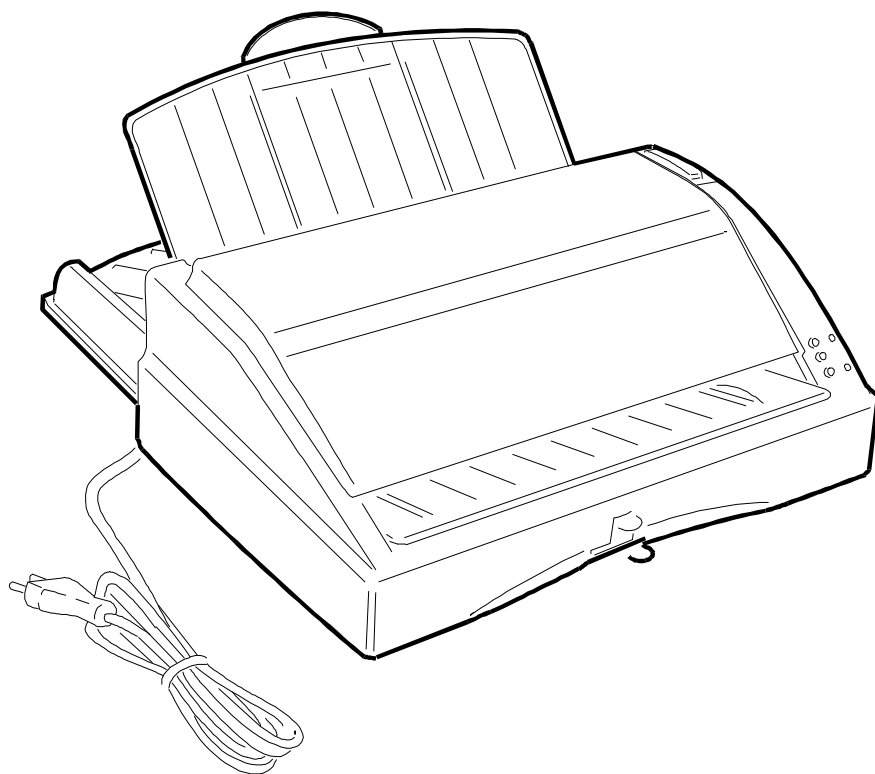
JP270

COMPLESSIVO	Pag.	3
GRUPPO CARROZZERIA	"	4-5
GRUPPO CARRELLO E STAMPA	"	6-7
GRUPPO TRASCINAMENTO CARTA E ALI (1/2)	"	8-9
GRUPPO TRASCINAMENTO CARTA E ALI (2/2)	"	10-11
GRUPPO ASF	"	12-13
PIASTRA BASE	"	14
INDICE GENERALE DEI CODICI	"	15

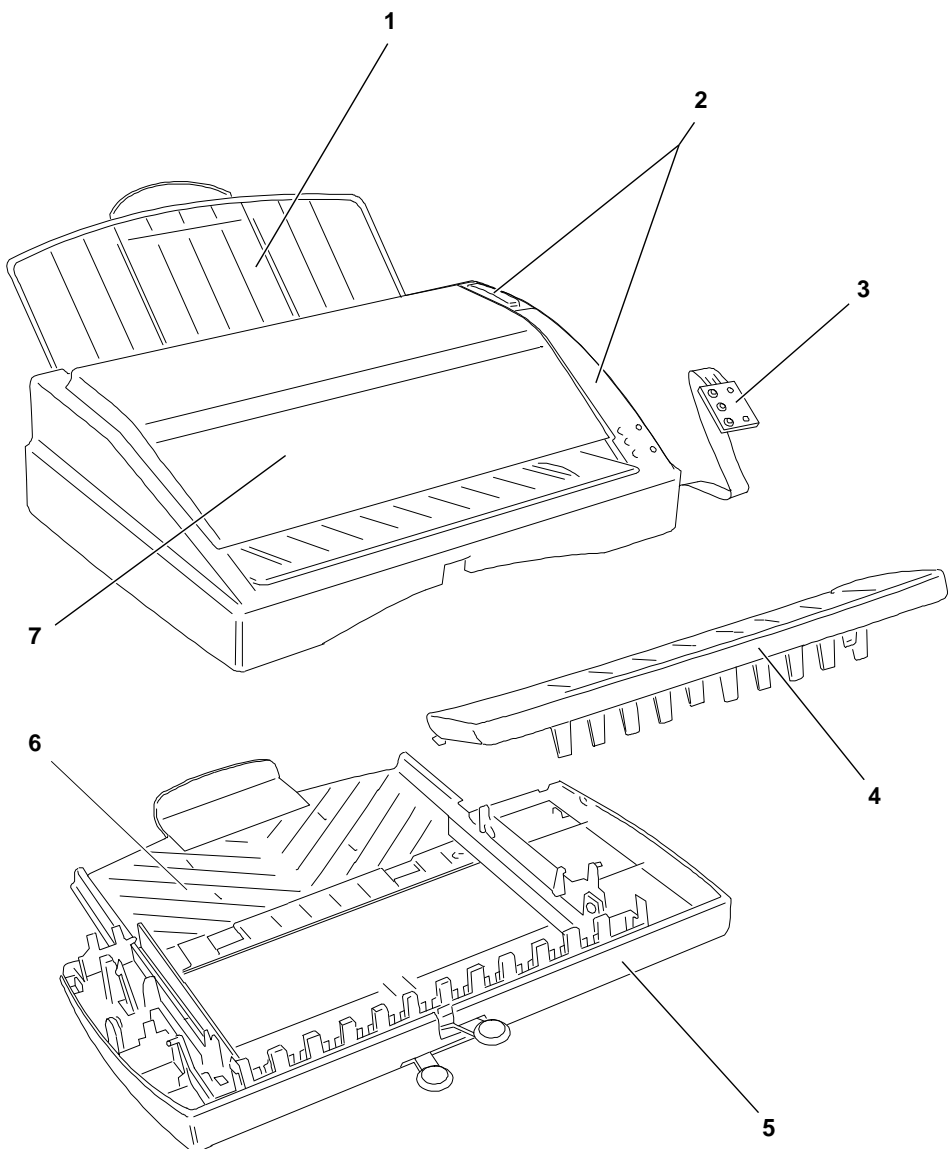
INDEX

JP270

ASSEMBLY	Page	3
CASING ASSEMBLY	"	4-5
PRINT AND CARRIAGE ASSEMBLY	"	6-7
POWER SUPPLY AND PAPER FEED ASSEMBLY (1/2)	"	8-9
POWER SUPPLY AND PAPER FEED ASSEMBLY (2/2)	"	10-11
ASF ASSEMBLY	"	12-13
BASIC BOARD	"	14
GENERAL CODES INDEX	"	15



REF.	CODE	DESCRIZIONE	DESCRIPTION
1	789459 M	GR.REGGICARTA SUPERIORE	UPPER PAPER SUPPORT GR.
2	582834 E	GRUPPO SCOCCA	CASING GROUP
3	789526 Y	CONSOLE	CONSOLE
4	582840 Y	INTRODUTTORE MANUALE	MANUAL SHEET FEED
5	201802 H	GR. FONDELLO ASF	ASF BASE GROUP
6	582889 N	GR.PORTA CARTA INFERIORE	LOWER PAPER SUPPORT GR.
7	582837 H	GR.COPERCHIO	COVER ASSEMBLY

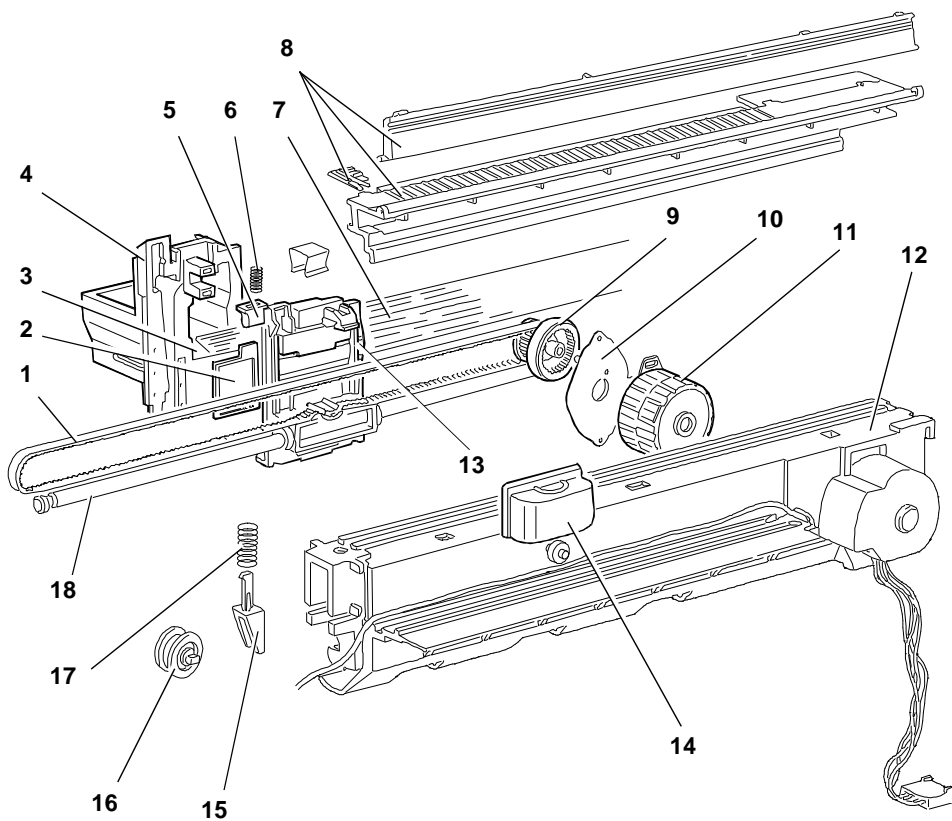


GRUPPO CARRELLO E STAMPA
PRINT AND CARRIAGE ASSEMBLY

JP 270

JP 270

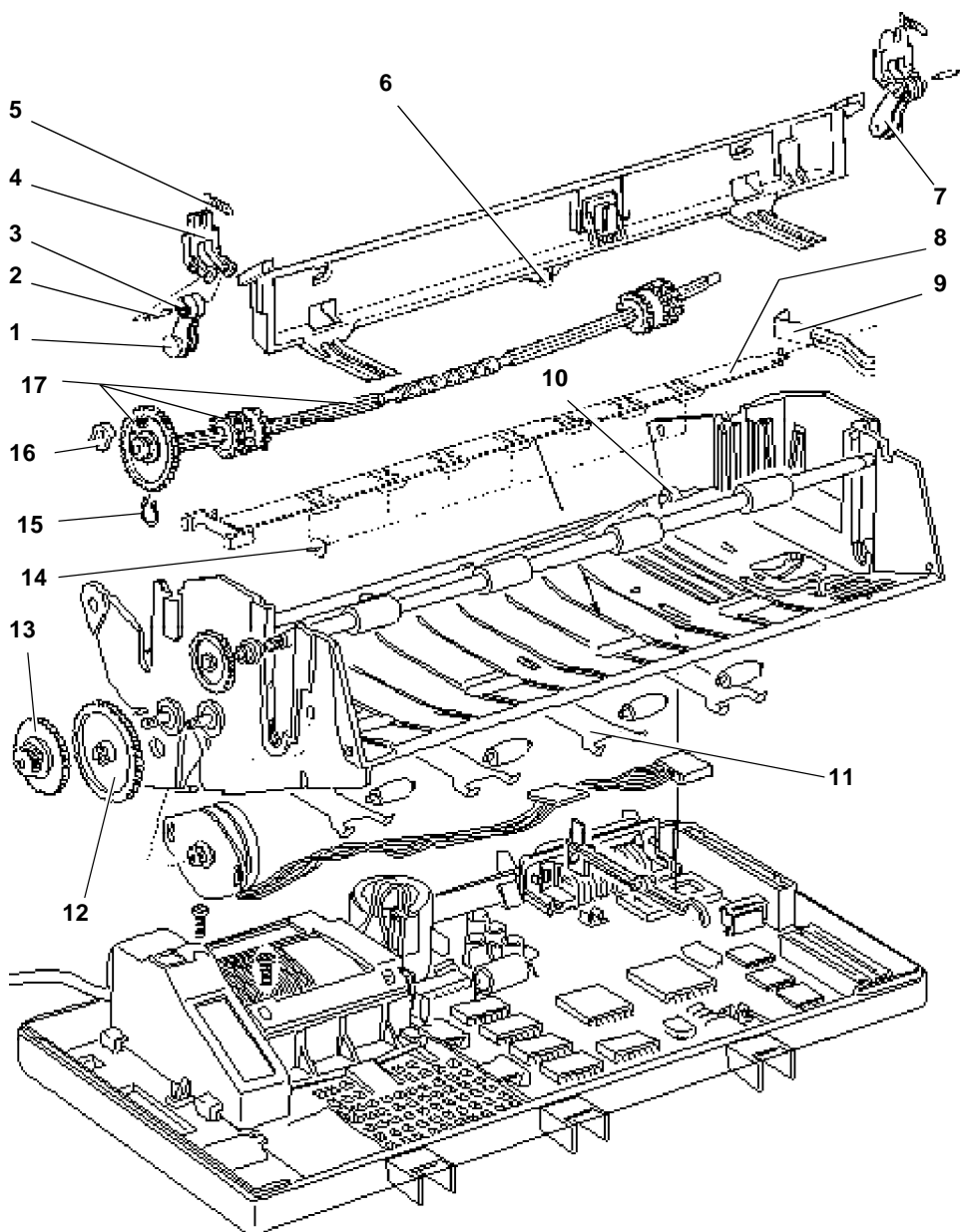
REF.	CODE	DESCRIZIONE	DESCRIPTION
1	789724 E	CINGHIA DENTATA	TOOTH BELT
2	789365 N	GOMMINO CONTR. FLAT TSP	TSP FLAT CONTRAST RUBBER
3	789726 G	GRUPPO CAVO TESTINA	HEAD CABLE ASSEMBLY
4	789488 B	COPERCHIO CARRELLO	CARRIAGE COVER
5	789216 H	LEVA FERMA TESTINA	HEAD STOP LEVER
6	789722 C	MOLLA FERMA TESTINA	HEAD STOP SPRING
7	789725 F	FLAT TESTINA	HEAD FLAT
8	789527 Z	GRUPPO SET UP	SET UP ASSEMBLY
9	789711 H	RIDUTTORE	REDUCTION GEAR
10	789710 L	FLANGIA	FLANGE
11	789427 V	MOTORE	MOTOR
12	582917 H	TRAVERSA CARRELLO	CARRIGE BAR
13	789305 K	CORPO CARRELLO	CARRIAGE FRAME
14	583487 C	CURSORE POMPA	PUMP SLIDER
15	789732 E	CUNEO PER TENDICINGHIA	BELT TENSION U-BOLT
16	789736 A	PULEGGIA TENDICINGHIA	BELT TENSION PULLEY
17	789734 G	MOLLA	SPRING
18	789723 D	ALBERO CARRELLO	CARRIAGE SHAFT



GRUPPO TRASCINAMENTO CARTA E ALI (1/2)
POWER SUPPLY AND PAPER FEED ASSY (1/2)

JP 270
JP 270

REF.	CODE	DESCRIZIONE	DESCRIPTION
	582949 Z	GRUPPO STRUTTURA	FRAME ASSEMBLY
1	789589 G	GRUPPO MENISCO SINISTRO	LEFT TOGGLE LEVER ASSY
2	789758 Y	ALBERO PER COLTELLO	CUTTER SHAFT
3	789757 P	RULLINO CONICO	CONICAL ROLLER
4	789761 K	FORCHETTA	BRACKET
5	789762 L	MOLLA PER FORCHETTA	SPRING FOR BRACKET
6	789698 M	RUOTA A PICCHI	TOOTHED WHEEL
7	789590 D	GRUPPO MENISCO DESTRO	RIGHT TOGGLE LEVER ASSY
8	789760 W	SUPP. RUOTE ANTIMACCHIA	ANTI-SMUDGE WHEEL ASSY
9	789763 M	MOLLA FISSAGGIO ANTIMACC.	ANTI-SMUDGE BAR SPRING
10	789702 R	SUPPORTO ALBERO USCITA	EXIT SHAFT SUPPORT
11	789703 J	BALESTRA SUPP. RULLINI	ROLLERS SUPP. LEAF SPRING
12	789750 U	INGRANAGGIO INTERMEDIO	INTERMEDIATE GEAR
13	789751 R	INGRANAGGIO INTERMEDIO PIÙ PIGNONE	INTERMEDIATE GEAR PLUS PINION
14	789759 Z	RUOTA ANTIMACCHIA	ANTI-SMUDGE WHEEL
15	789808 L	MOLLA ELASTICA	ELASTIC SPRING
16	789807 B	DENTE DI INNESTO	TOOTH CLUTCH
17	789738 L	GRUPPO ALBERO USCITA	EXIT SHAFT ASSEMBLY



GRUPPO TRASCINAMENTO CARTA E ALI (2/2)
POWER SUPPLY AND PAPER FEED ASSY (2/2)

JP 270

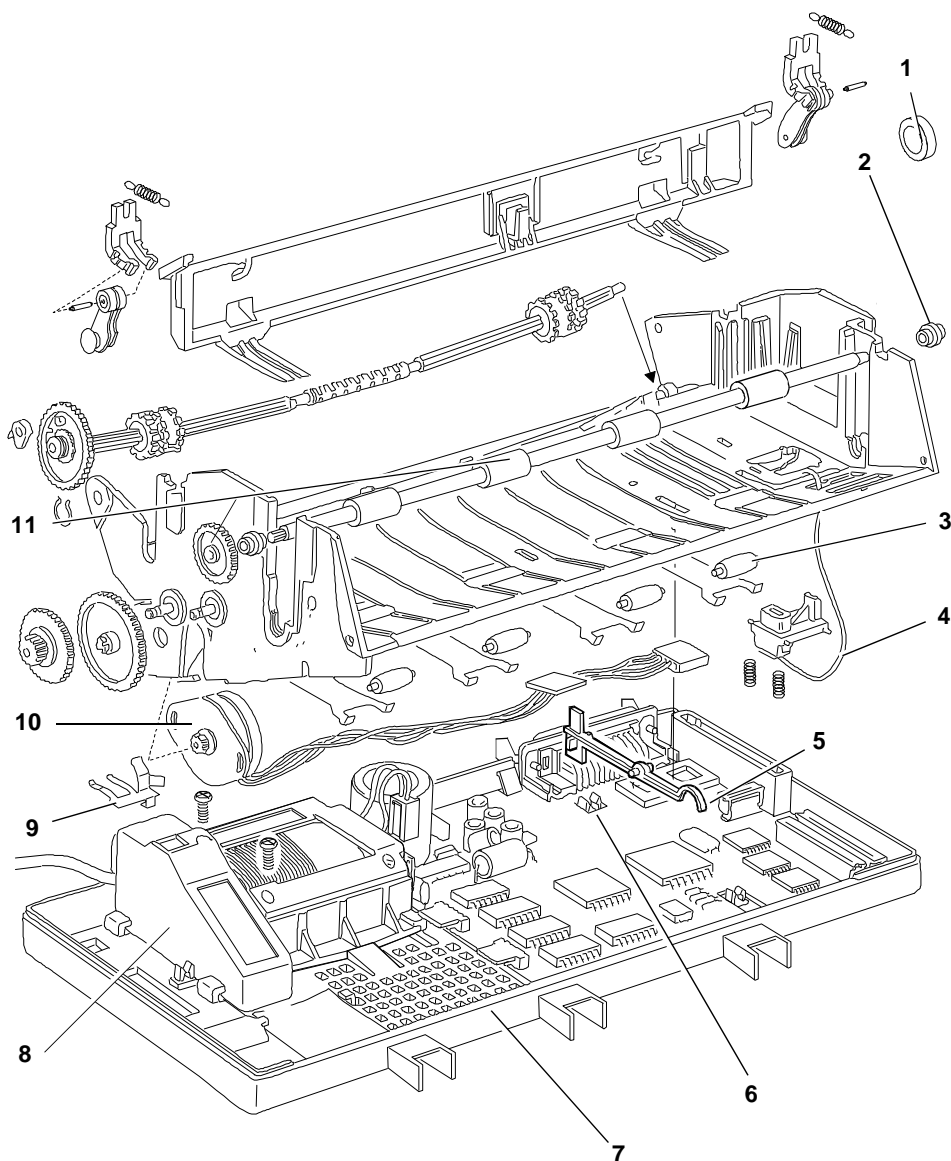
JP 270

REF.	CODE	DESCRIZIONE	DESCRIPTION
1	789854 H	MOLLA E FERRITE PER CAVO FLAT	FERRITE AND SPRING FOR FLAT CABLE
2	789749 X	BOCCOLA ALBERO RULLINI	ROLLERS SHAFT BUSHING
3	789752 J	RULLINO PREMICA RTA	PAPER PRESSURE ROLLER
4	583226 M	GRUPPO PATTINO	GUIDE SHOE COLOR GROUP
5	789753 K	LEVA PRESENZA CARTA	PAPER PRESENCE LEVER
6	789785 C	APPOGGIO	SUPPORT
7	582858 W	GRUPPO FONDELLO	BASE ASSEMBLY
8	789790 M	GRUPPO TRASFORMATORE EUROPA 220V	TRANSFORMER ASSEMBLY EUROPE 220V
	789791 A	GRUPPO TRASFORMATORE GRAN BRETAGNA 240V	TRANSFORMER ASSEMBLY GREAT BRITAIN 240V
9	789729 K	MOLLA SCHERMO	PROTECTION SPRING
10	789428 E	MOTORE TRASCINAM. CARTA	PAPER FEED MOTOR
11	789746 L	GRUPPO ALBERO INGRESSO	ENTRY SHAFT ASSEMBLY

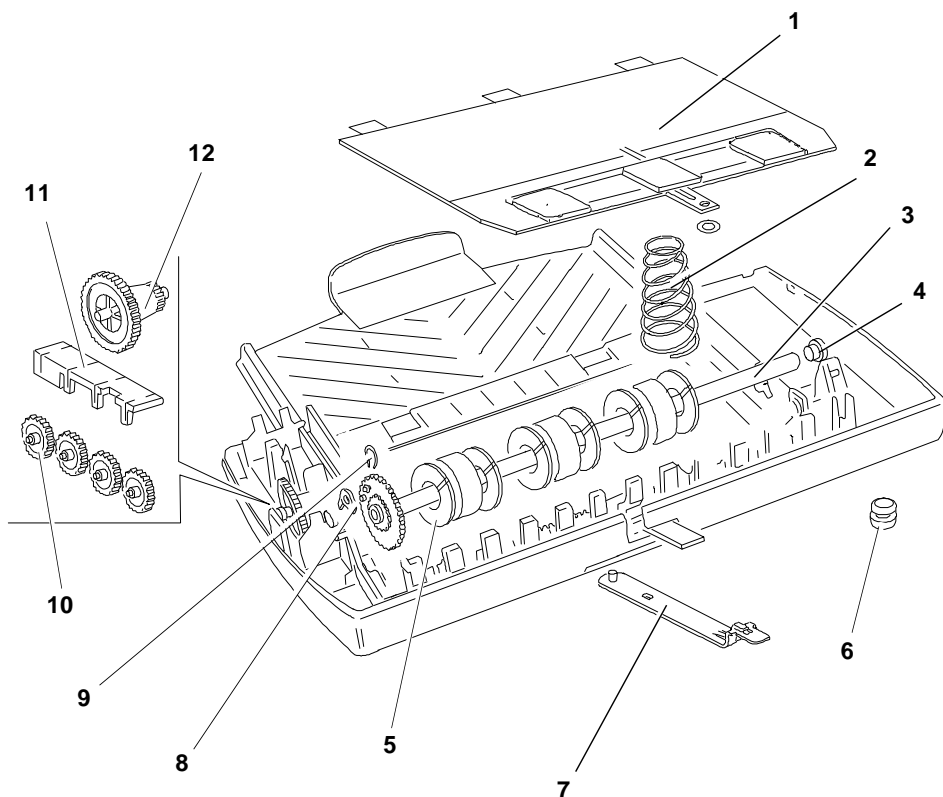
GRUPPO TRASCINAMENTO CARTA E ALI (2/2)
POWER SUPPLY AND PAPER FEED ASSY (2/2)

JP 270
JP 270

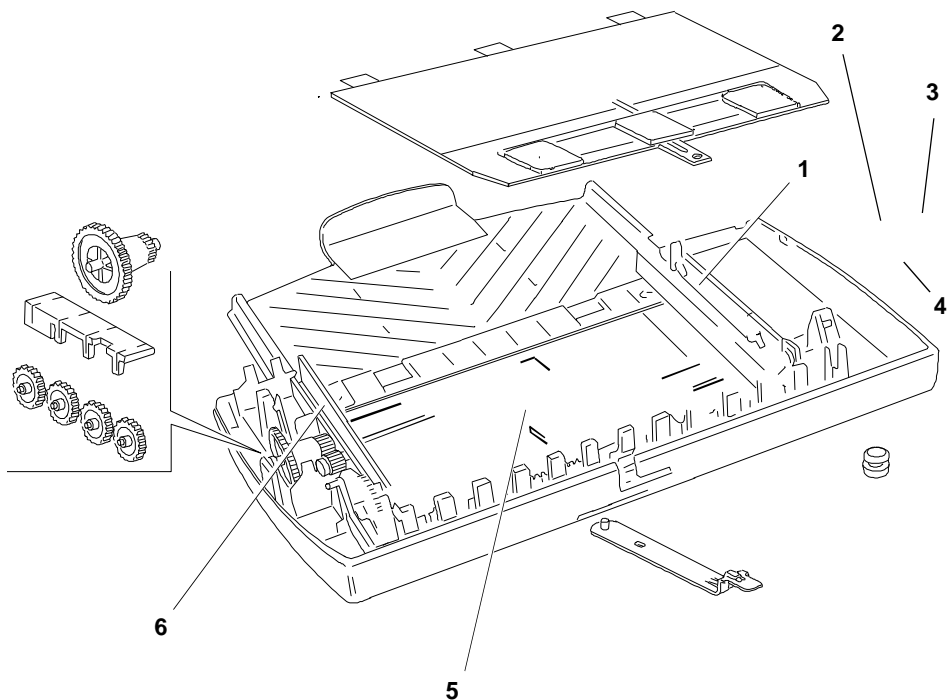
REF.	CODE	DESCRIZIONE	DESCRIPTION
------	------	-------------	-------------



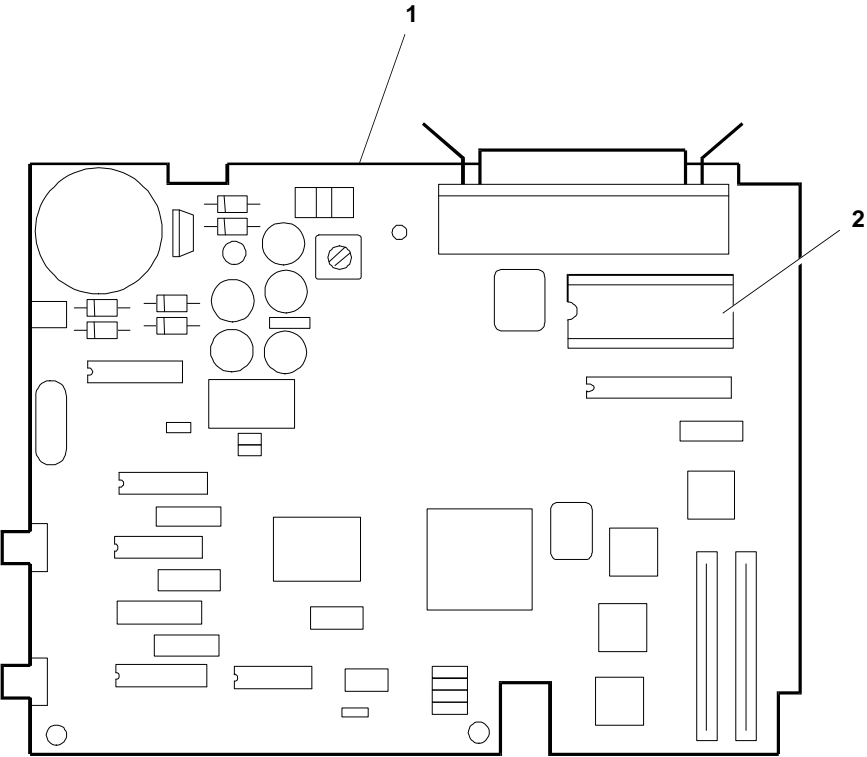
REF.	CODE	DESCRIZIONE	DESCRIPTION
201802	H	GRUPPO FONDELLO ASF	ASF BASE ASSEMBLY
1	789830	D GR. LAMIERA PREMICA	PAPER PRESSURE PLATE ASSY
2	789819	E MOLLA PREMICA	PAPER PRESSURE SPRING
3	789025	V GR. ALBERO DI INGRESSO	ENTRY SHAFT ASSEMBLY
4	789840	P BOCCOLA	BUSHING
5	789841	C RONDELLA SCARICO ASF	ASF DISCHARGED WASHER
6	789673	K PIEDINO	FOOT
7	789525	X GRUPPO LEVA COMANDO	COMMAND LEVER ASSEMBLY
8	789807	B DENTE DI INNESTO	CLUTCH TOOTH
9	789808	L MOLLA ELASTICA	ELASTIC SPRING
10	789805	H INGRANAGGIO	GEAR
11	789839	A COPERCHIO INGRANAG. ASF	ASF GEAR COVER
12	789835	W RIDUTTORE	REDUCTION GEAR



REF.	CODE	DESCRIZIONE	DESCRIPTION
	201802 H	GRUPPO FONDELLO ASF	ASF BASE ASSEMBLY
1	789517 X	CORSOIO DESTRO	RIGHT GUIDE
2	789797 G	CONTRASTO RULLINI	ROLLER CONTRAST
3	789798 R	ALBERO CONTRASTO RULLINI	ROLLER CONTRAST SHAFT
4	789799 J	MOLLA	SPRING
5	789676 N	INGRANAGGIO	GEAR
6	789516 W	CORSOIO SINISTRO	LEFT GUIDE



REF.	CODE	DESCRIZIONE	DESCRIPTION
1	612713 Z	PIASTRA BASE JP270	JP270 BASIC BOARD
2	789191 Z	ROM PFCB REL.2.02A	ROM PFCB REL.2.02A



INDICE GENERALE DEI CODICI - GENERAL CODES INDEX

CODICE CODE	PAGINA PAGE	CODICE CODE	PAGINA PAGE	CODICE CODE	PAGINA PAGE
201802 H	12	789726 G	6		
201802 H	13	789729 K	10		
201802 H	4	789732 E	6		
582834 E	4	789734 G	6		
582837 H	4	789736 A	6		
582840 Y	4	789738 L	8		
582858 W	10	789746 L	10		
582889 N	4	789749 X	10		
582917 H	6	789749 X	10		
582949 Z	8	789750 U	8		
583226 M	10	789751 R	8		
583487 C	6	789752 J	10		
612713 Z	14	789753 K	10		
789025 V	12	789757 P	8		
789191 Z	14	789758 Y	8		
789216 H	6	789759 Z	8		
789305 K	6	789760 W	8		
789365 N	6	789761 K	8		
789427 V	6	789762 L	8		
789428 E	10	789763 M	8		
789459 M	4	789785 C	10		
789488 B	6	789790 M	10		
789516 W	13	789791 A	10		
789517 X	13	789797 G	13		
789525 X	12	789798 R	13		
789526 Y	4	789799 J	13		
789527 Z	6	789805 H	12		
789589 G	8	789807 B	12		
789590 D	8	789807 B	8		
789673 K	12	789808 L	12		
789676 N	13	789808 L	8		
789698 M	8	789819 E	12		
789702 R	8	789830 D	12		
789703 J	8	789835 W	12		
789710 L	6	789839 A	12		
789711 H	6	789840 P	12		
789722 C	6	789841 C	12		
789723 D	6	789854 H	10		
789724 E	6				
789725 F	6				