

Stampante - Printer

PR 4 DT

**CATALOGO PARTI DI RICAMBIO
SPARE PARTS CATALOGUE**

Code 687420U-00

IMPORTANTE

PUBBLICAZIONE REDATTA DA OLIVETTI LEXIKON (GESTIONE RICAMBI E SCORTE).
QUESTO CATALOGO È L' UNICO DOCUMENTO AL QUALE FARE RIFERIMENTO PER
ORDINARE LE PARTI DI RICAMBIO.

IMPORTANT

THIS PUBLICATION IS WRITTEN BY OLIVETTI LEXIKON (SPARE PARTS DEPARTMENT).
THIS CATALOGUE IS THE ONLY DOCUMENT TO WHICH REFERENCE MAY BE MADE
FOR ORDERING SPARE PARTS.

PUBBLICAZIONE EMESSA DA:
PUBLICATION ISSUED BY:

Olivetti Lexikon, S.p.A.

Documentazione

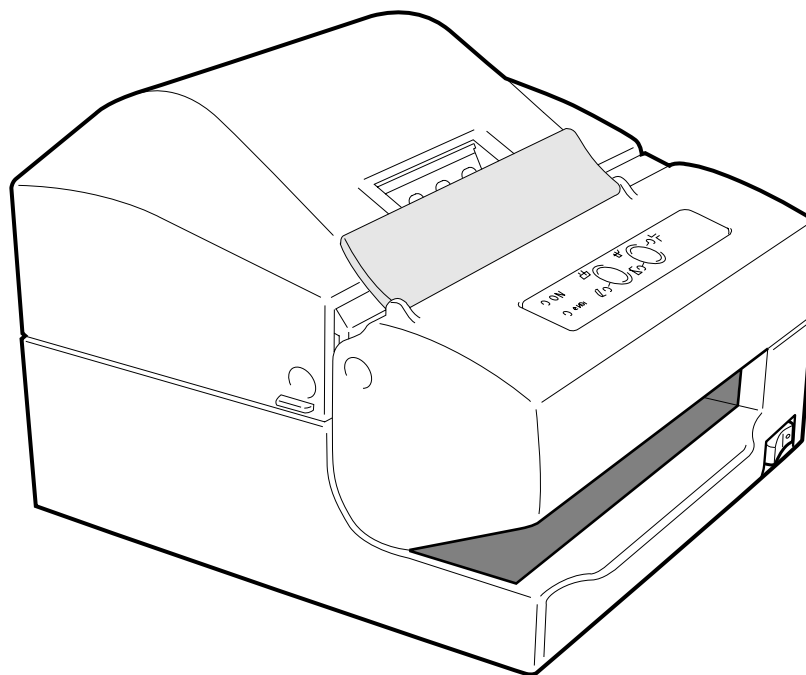
77, Via Jervis - 10015 Ivrea (Italy)

Copyright © 1999, by Olivetti Lexikon

All rights reserved

Printed in Italy by:

PR 4 DT



INDICE

GRUPPO CARROZZERIA	Pag. 3
GRUPPO FONDELLO	" 4
GRUPPO STRUTTURA STAMPA 1	" 5
GRUPPO STRUTTURA STAMPA 2	" 6
GRUPPO STRUTTURA STAMPA 3	" 7
GRUPPO STRUTTURA STAMPA 4	" 8
GRUPPO STRUTTURA STAMPA 5	" 9
GRUPPO STRUTTURA STAMPA 6	" 10
GRUPPO STRUTTURA STAMPA 7	" 11
GRUPPO TRATTAMENTO CARTA 1	" 12
GRUPPO TRATTAMENTO CARTA 2	" 13
PIASTRE ELETTRONICHE	" 14

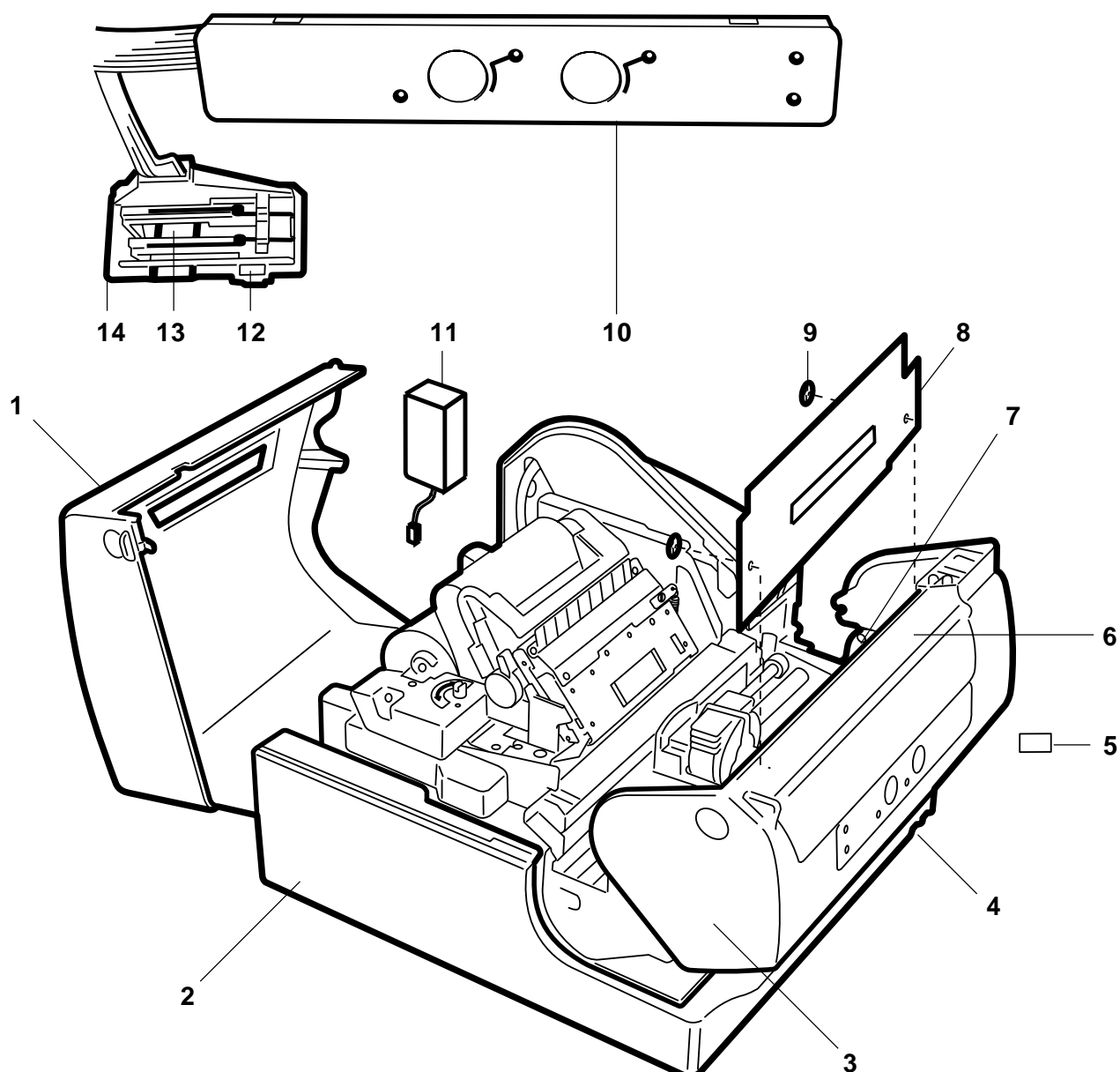
INDICE GENERALE DEI CODICI	Pag. 15
---	----------------

INDEX

CASING ASSEMBLY	Pag. 3
BASE UNIT	" 4
PRINTING SECTION 1 ASSEMBLY	" 5
PRINTING SECTION 2 ASSEMBLY	" 6
PRINTING SECTION 3 ASSEMBLY	" 7
PRINTING SECTION 4 ASSEMBLY	" 8
PRINTING SECTION 5 ASSEMBLY	" 9
PRINTING SECTION 6 ASSEMBLY	" 10
PRINTING SECTION 7 ASSEMBLY	" 11
PAPER FEEDING 1 ASSEMBLY	" 12
PAPER FEEDING 2 ASSEMBLY	" 13
ELECTRONIC BOARD	" 14

GENERAL INDEX	Pag. 15
----------------------------	----------------

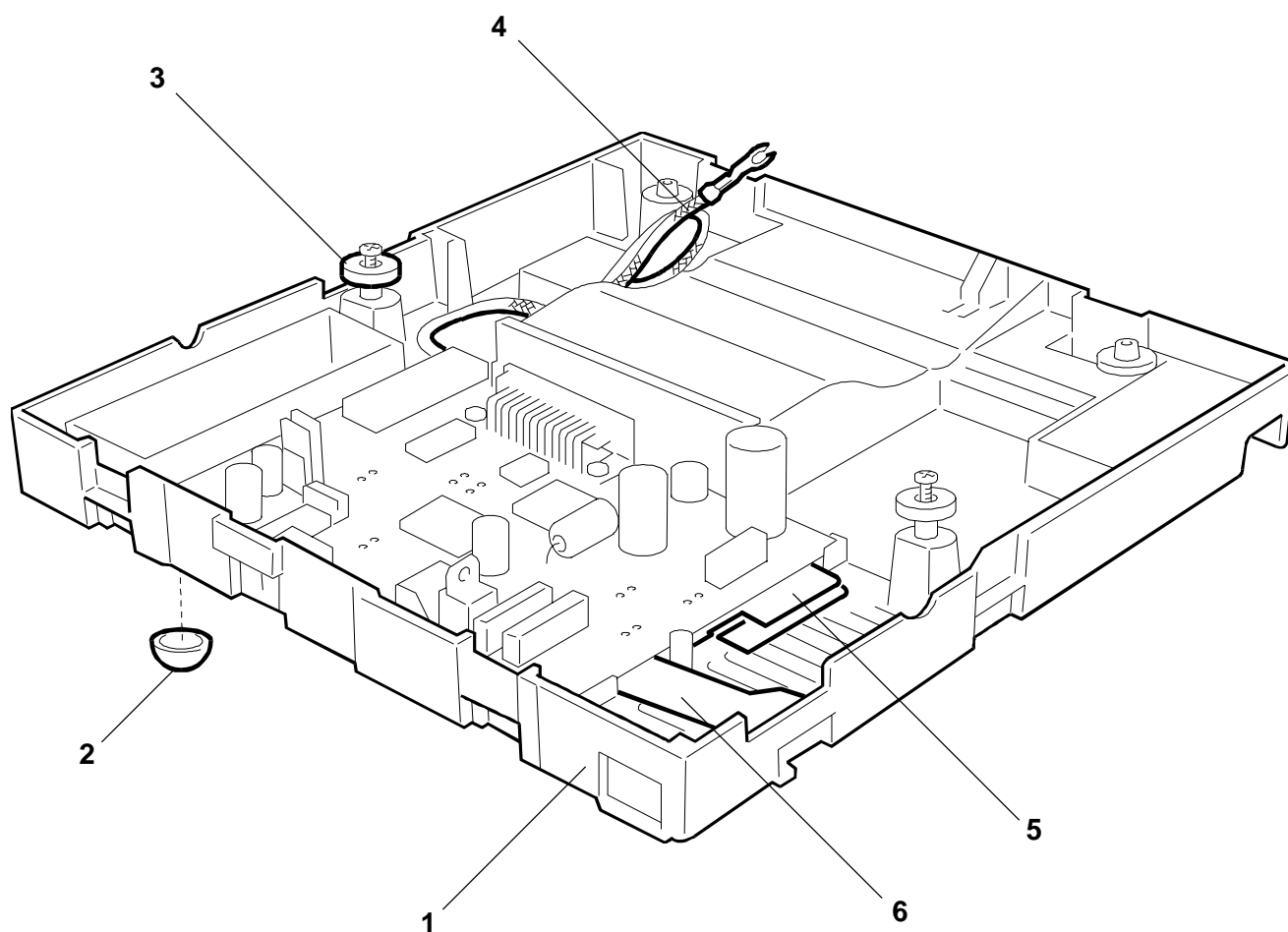
REF.	CODE	DESCRIZIONE	DESCRIPTION
1	475358 L	COPERTURA POSTERIORE	REAR COVER
2	474419 Z	GRUPPO SCOCCA	CASING ASSEMBLY
3	474422 L	COPERTURA ANTERIORE	FRONT COVER
4	475226 Y	GRUPPO INTERRUTTORE	SWITCH ASSEMBLY
5	474728 E	COPRI INTERRUTTORE	SWITCH COVER
6	474443 Z	VETRINO PER COPERTURA ANTERIORE	FRONT COVER GLASS
7	474424 N	GOMMINO SUPPORTO COPERTURA ANTER.	FRONT COVER SUPPORT RUBBER
8	474698 H	FONOASSORBENTE PER COPERTURA ANT.	FRONT COVER DEADENING
9	474474 Y	RONDELLA BLOCCAGG. FONOASSORBENTE	DEADENING BLOCKING PLAIN WASHER
10	475449 G	GRUPPO CONSOLE	CONSOLE ASSEMBLY
11	474014 N	ALIMENTATORE INTERNO	INTERNAL POWER
12	474427 R	SUPPORTO MICRO	MICRO SWITCH SUPPORT
13	474428 S	MOLLA SUPPORTO MICRO	MICRO SWITCH SUPPORT SPRING
14	474690 D	CONTRASTO MYLAR CONSOLE	CONSOLE MYLAR CONTRAST



GRUPPO FONDELLO BASE UNIT

PR4 DT

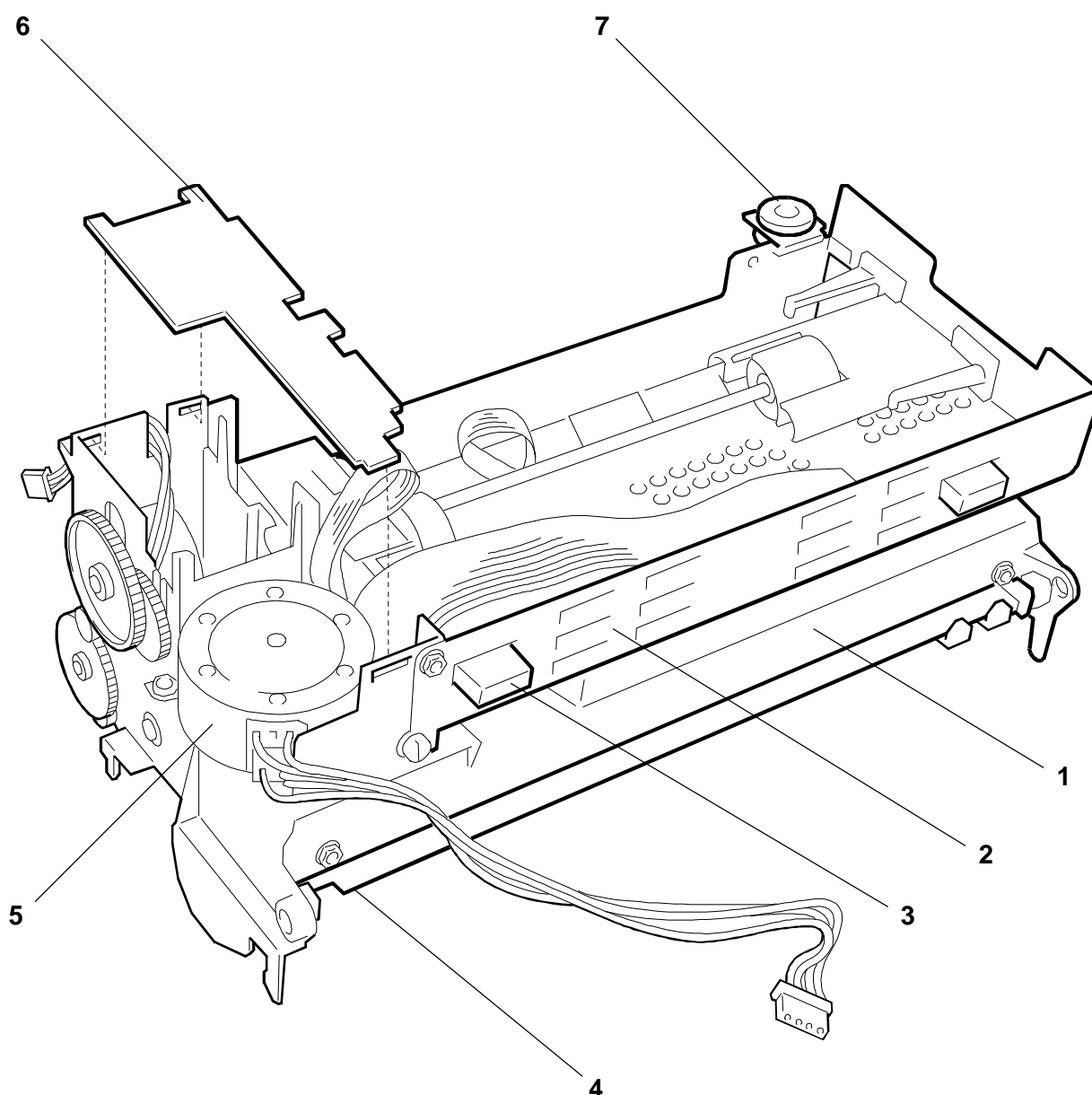
REF.	CODE	DESCRIZIONE	DESCRIPTION
1	474420 W	GRUPPO FONDELLO	BASE UNIT
2	470925 U	GOMMINO APPOGGIO	RUBBER REST
3	474430 Y	RONDELLA FISSAGGIO STAMPANTE	PRINTER FASTENING WASHER
4	474333 S	CAVO GND STRUTTURA	STRUCTURE GND CABLE
5	474429 T	MYLAR PIASTRA	BOARD MYLAR
6	474423 M	LAMIERA SCHERMO PIASTRA	BOARD SHIELD PLATE



GRUPPO STRUTTURA STAMPA 1 PRINTING SECTION 1 ASSEMBLY

PR4 DT

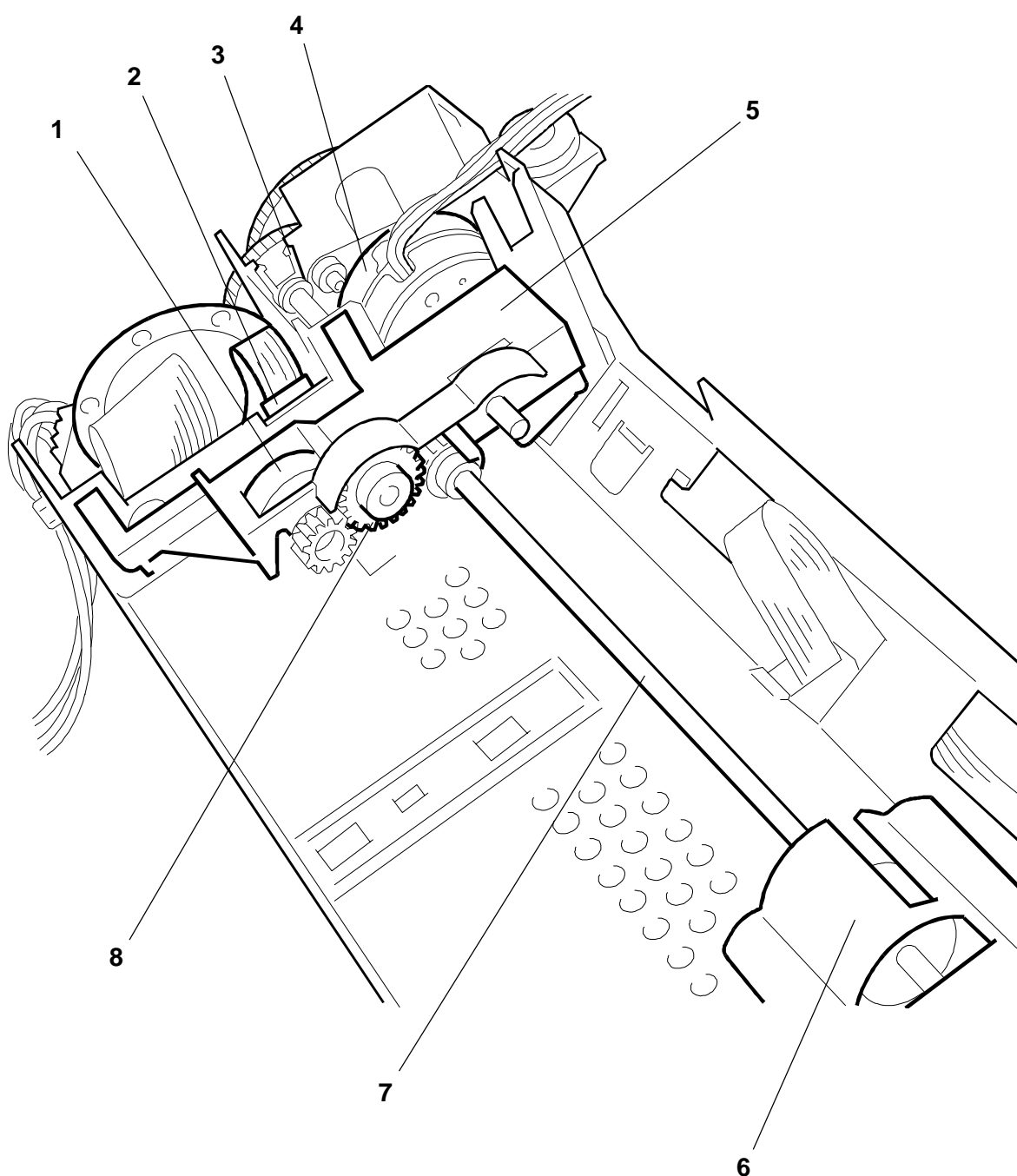
REF.	CODE	DESCRIZIONE	DESCRIPTION
1	474015 P	STRUTTURA IN ZAMA	STRUCTURE
2	474011 K	LAMIERA STRUTTURA	STRUCTURE PLATE
3	474421 K	PIEDINO ANTER. APPOGGIO STAMPANTE	PRINTER RETAINING FRONT FEET
4	474031 P	LAMIERINO REGOLAZIONE CARRELLO	CARRIAGE ADJUSTMENT PLATE
5	474021 M	MOTORE TRASPORTO	TRANSPORT MOTOR
6	474079 F	TAPPO COPRICA VI	COVER CABLE PLUG
7	722149 A	GOMMINO FISSAGGIO	FIXING RUBBER



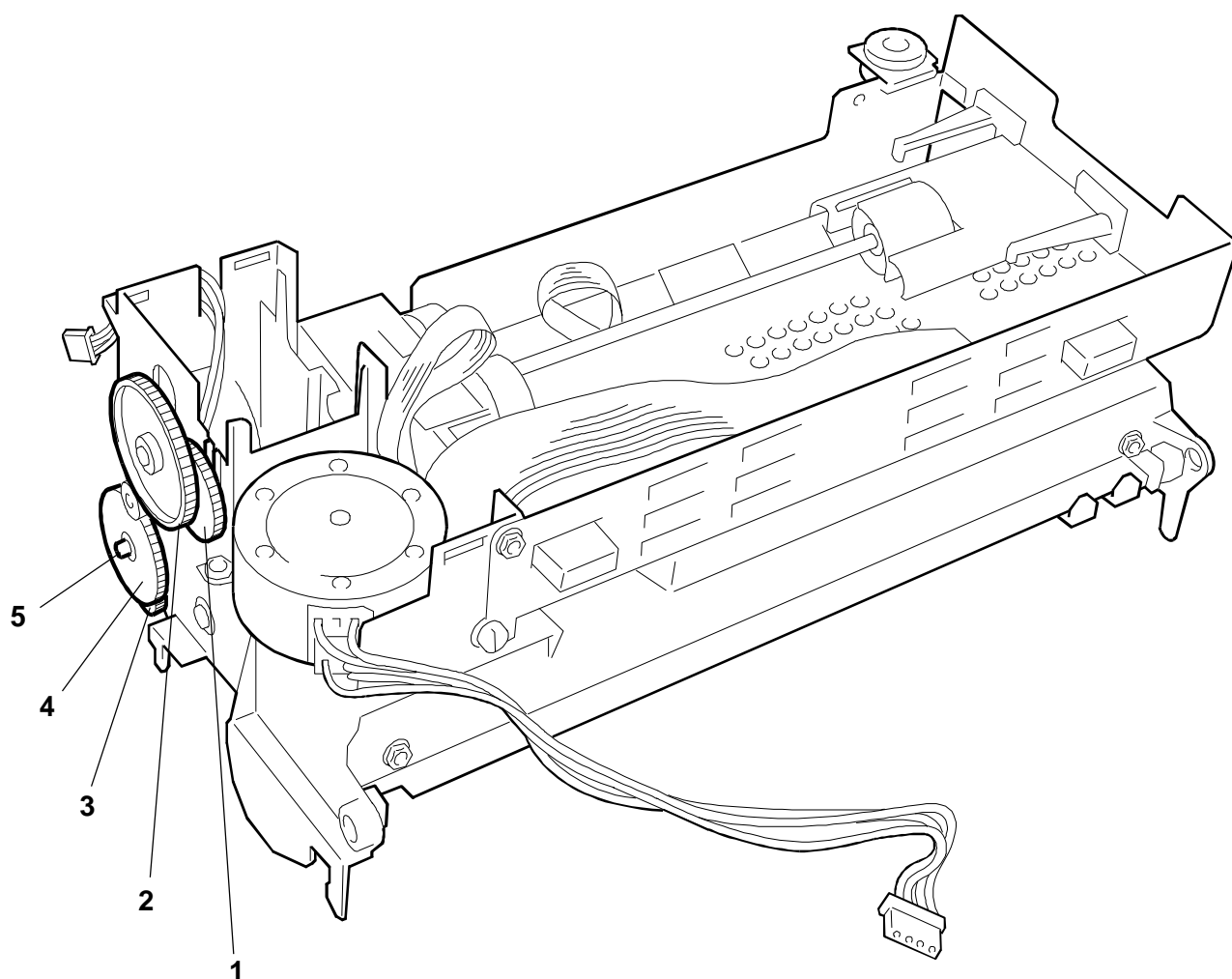
GRUPPO STRUTTURA STAMPA 2 PRINTING SECTION 2 ASSEMBLY

PR4 DT

REF.	CODE	DESCRIZIONE	DESCRIPTION
1	475201 G	GR. RULLINO CONTRASTO ALLINEAMENTO	ALIGNMENT CONTRAST ROLLER ASSY
2	474075 T	GR. FOTO ALLINEAMENTO	ALIGNMENT PHOTO ASSY
3	474040 C	BOCCOLA (Npz=2)	BUSH (PCS=2)
4	474020 Y	MOTORE SLIP	SLIP MOTOR
5	474042 S	SUPPORTO INGRANAGGI	GEARS SUPPORT
6	474071 X	STAFFA SUPP. ALBERO MOTO ALLINEAM.	ALIGNMENT MOTION SHAFT SUPPORT ROD
7	475200 K	ALBERO MOTO ALLINEAMENTO	ALIGNMENT MOTION SHAFT
8	474045 V	RUOTA OZIOSA	IDLER GEAR



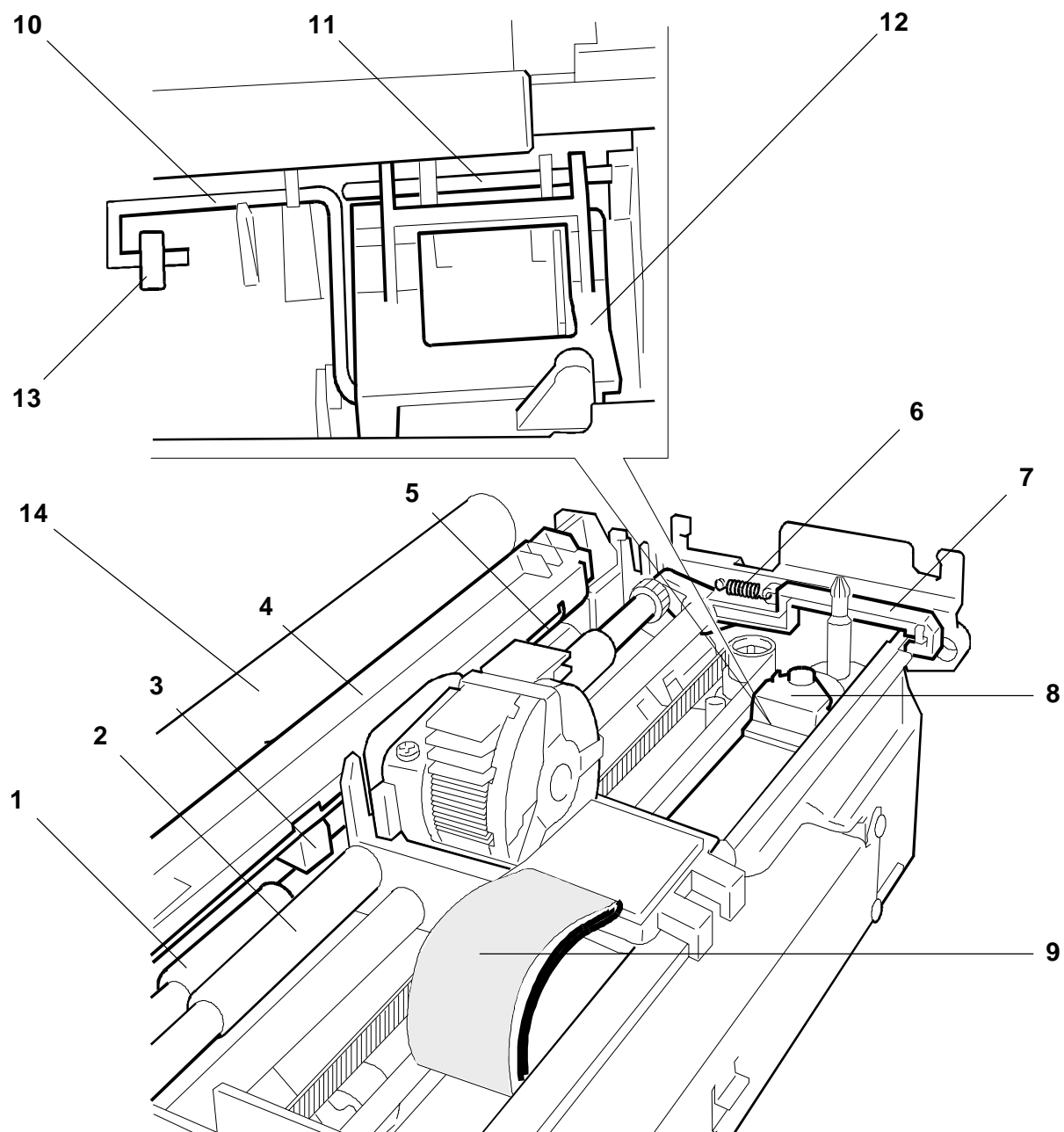
REF.	CODE	DESCRIZIONE	DESCRIPTION
1	474077 V	RUOTA ALBERO ALLINEATORE	ALIGNMENT SHAFT GEAR
2	474076 U	RUOTA RINVIO ALBERO ALLINEAMENTO	ALIGNMENT SHAFT INTERMEDIATE GEAR
3	474039 X	RUOTA PER RULLO SLIP	SLIP ROLLER GEAR
4	474028 U	RUOTA INTERLINEA	LINE FEEDING GEAR
5	474027 K	PERNO PER RUOTA INTERLINEA (Npz = 3)	LINE FEEDING GEAR PIN (Pcs = 3)



GRUPPO STRUTTURA STAMPA 4 PRINTING SECTION 4 ASSEMBLY

PR4 DT

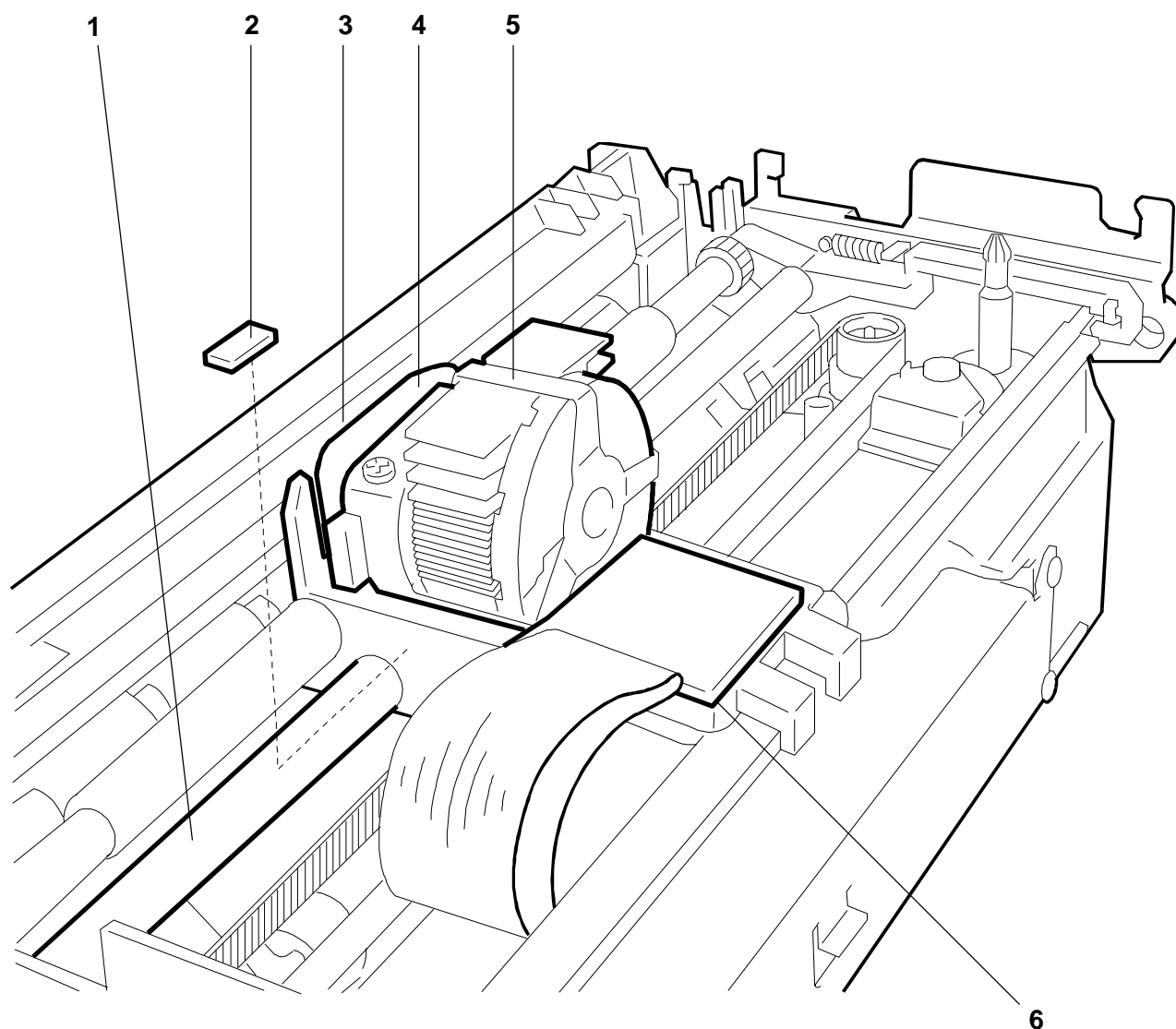
REF.	CODE	DESCRIZIONE	DESCRIPTION
1	474037 M	ALBERO SLIP	SLIP SHAFT
2	474041 Z	ALBERO CONTRASTO SLIP	SLIP CONTRAST SHAFT
3	474256 D	GRUPPO FOTOCELLULA	PHOTOELECTRIC CELL ASSY
4	474170 B	BARRA CONTRASTO STAMPA	PRINT CONTRAST BAR
5	474169 E	RASCHIATORE TEGOLO SCRITTURA	PRINT PLATE SCRAPER
6	474190 Y	MOLLA PER TASTATORE (Npz = 2)	SPRING FOR SENSOR (Pcs = 2)
7	475394 Z	TASTATORE (Npz = 2)	SENSOR (Pcs = 2)
8	474072 Y	FERMA FLAT	FLAT BLOCKING
9	474070 A	BANDELLA DI TERRA	GROUND STRIP
10	474055 X	MOLLA A FILO	SPRING
11	474052 U	ALBERINO PER SUPPORTO ALLINEAMENTO	SHAFT FOR ALIGNMENT SUPPORT
12	474048 G	SUPPORTO RULLINO ALLINEAMENTO	ALIGNMENT ROLLER SUPPORT
13	475203 A	RULLINO CONTRASTO ALLINEATORE	ALIGNER CONTRAST ROLLER
14	474226 X	RULLO PRINCIPALE	PRINCIPALL ROLL



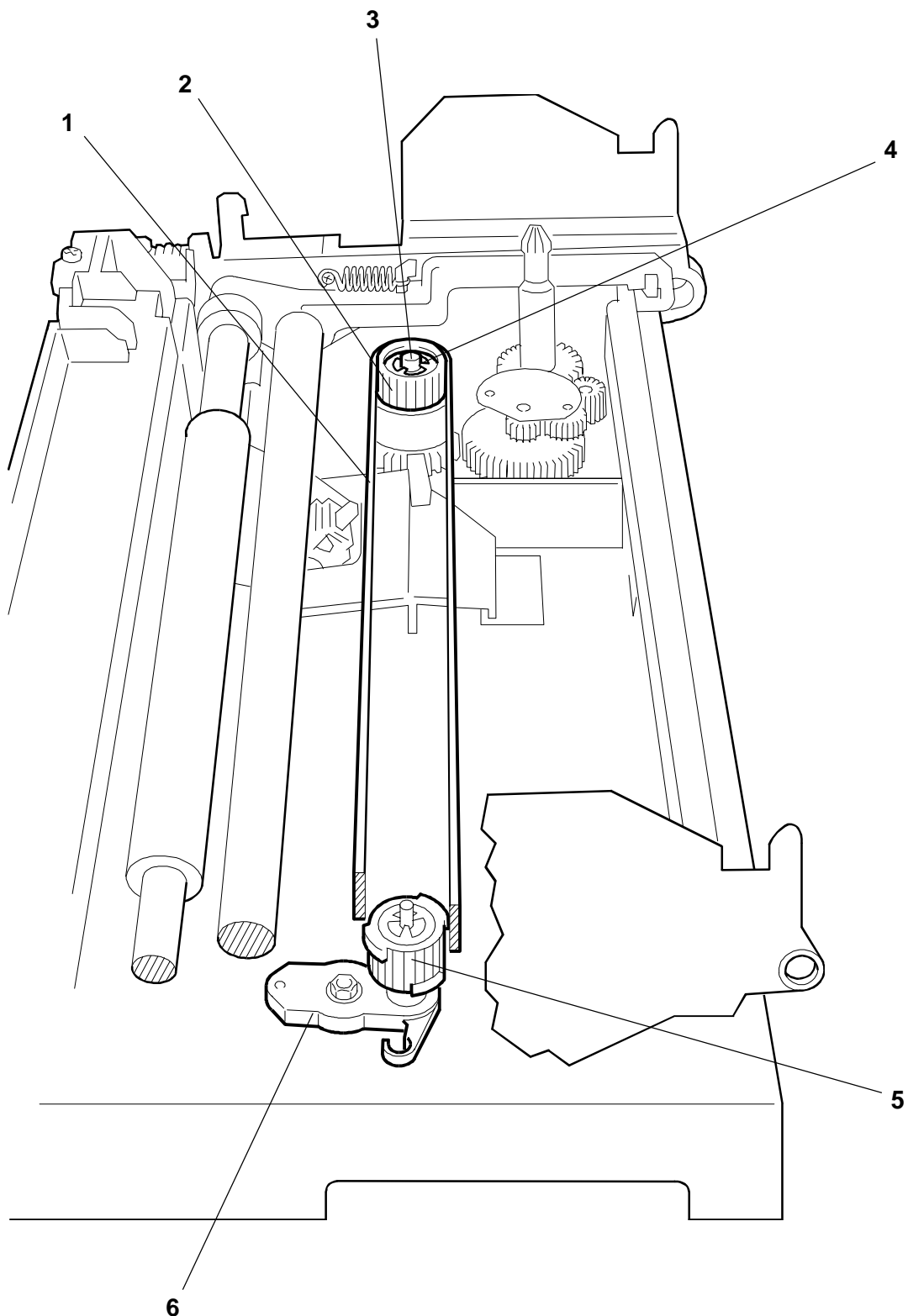
GRUPPO STRUTTURA STAMPA 5 PRINTING SECTION 5 ASSEMBLY

PR4 DT

REF.	CODE	DESCRIZIONE	DESCRIPTION
1	474064 Y	ALBERO CARRELLO	CARRIAGE SHAFT
2	474243 G	FELTRINO CARRELLO	CARRIAGE PAD
3	475196 K	LAMIERINO ANTIMACCHIA	ANTI-INK STAIN PLATE
4	475198 V	CARRELLO TRASPORTO TESTINA	HEAD MOVEMENT CARRIAGE
5	471939 X	GRUPPO TESTINA STAMPA	PRINT HEAD UNIT
6	474149 A	ARRESTO FLAT SU CARRELLO	BLOCKING FLAT FOR CARRIAGE



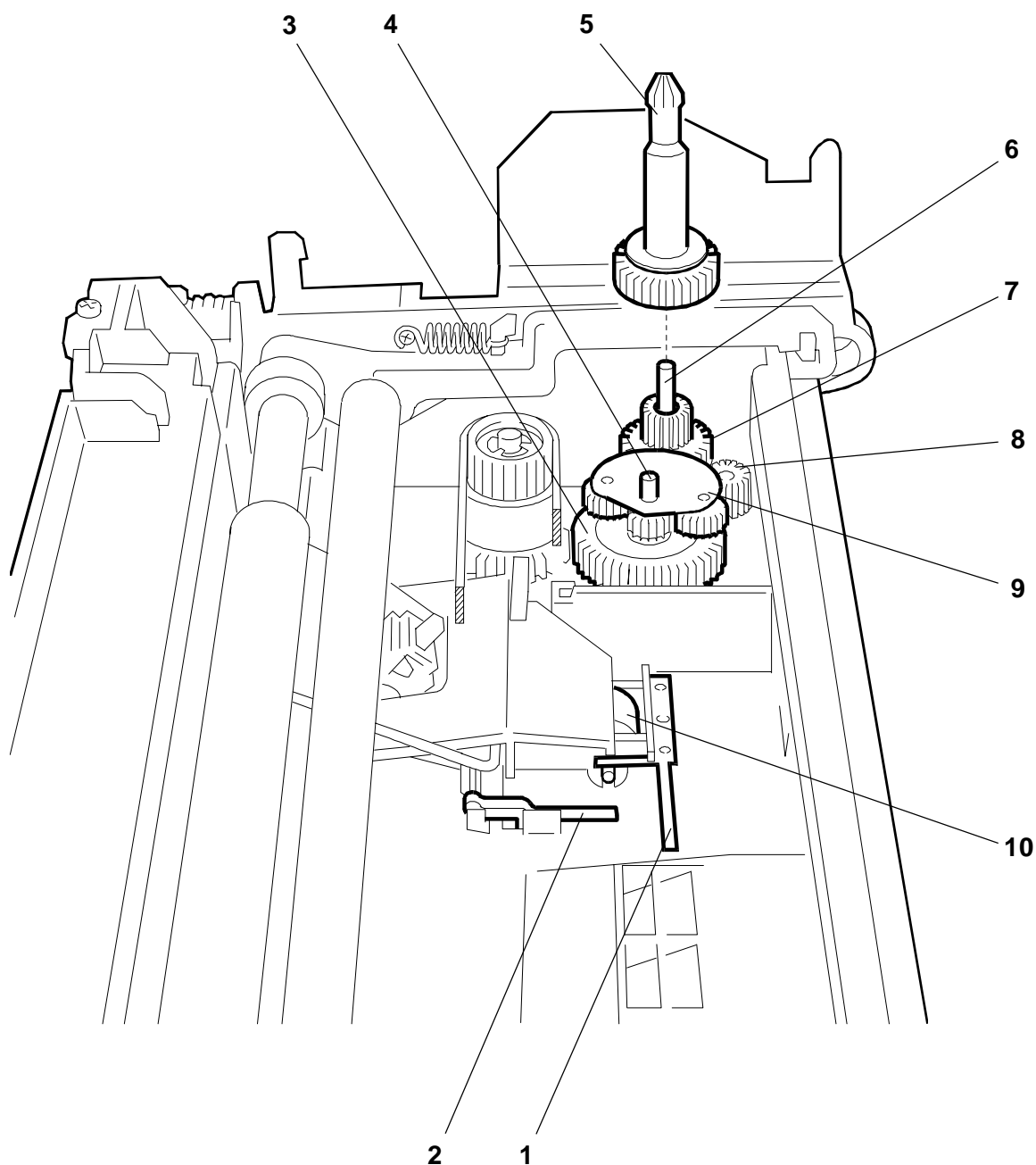
REF.	CODE	DESCRIZIONE	DESCRIPTION
1	474281 X	CINGHIA TRASPORTO CARRELLO	CARRIAGE MOVEMENT BELT
2	474259 Q	PULEGGIA CINGHIA CARRELLO	CARRIAGE BELT PULLEY
3	474025 R	PERNO PULEGGIA (Npz = 2)	PIN FOR PULLEY (Pcs = 2)
4	474241 E	RONDELLA ELASTICA Ø 2,3 (Npz = 2)	SPRING WASHER Ø 2.3 (Pcs = 2)
5	474067 T	PULEGGIA RINVIO CINGHIA	INTERMEDIATE PULLEY BELT
6	474050 E	STAFFA SUPPORTO PULEGGIA RINVIO	INTERMEDIATE PULLEY SUPPORT ROD



GRUPPO STRUTTURA STAMPA 7 PRINTING SECTION 7 ASSEMBLY

PR4 DT

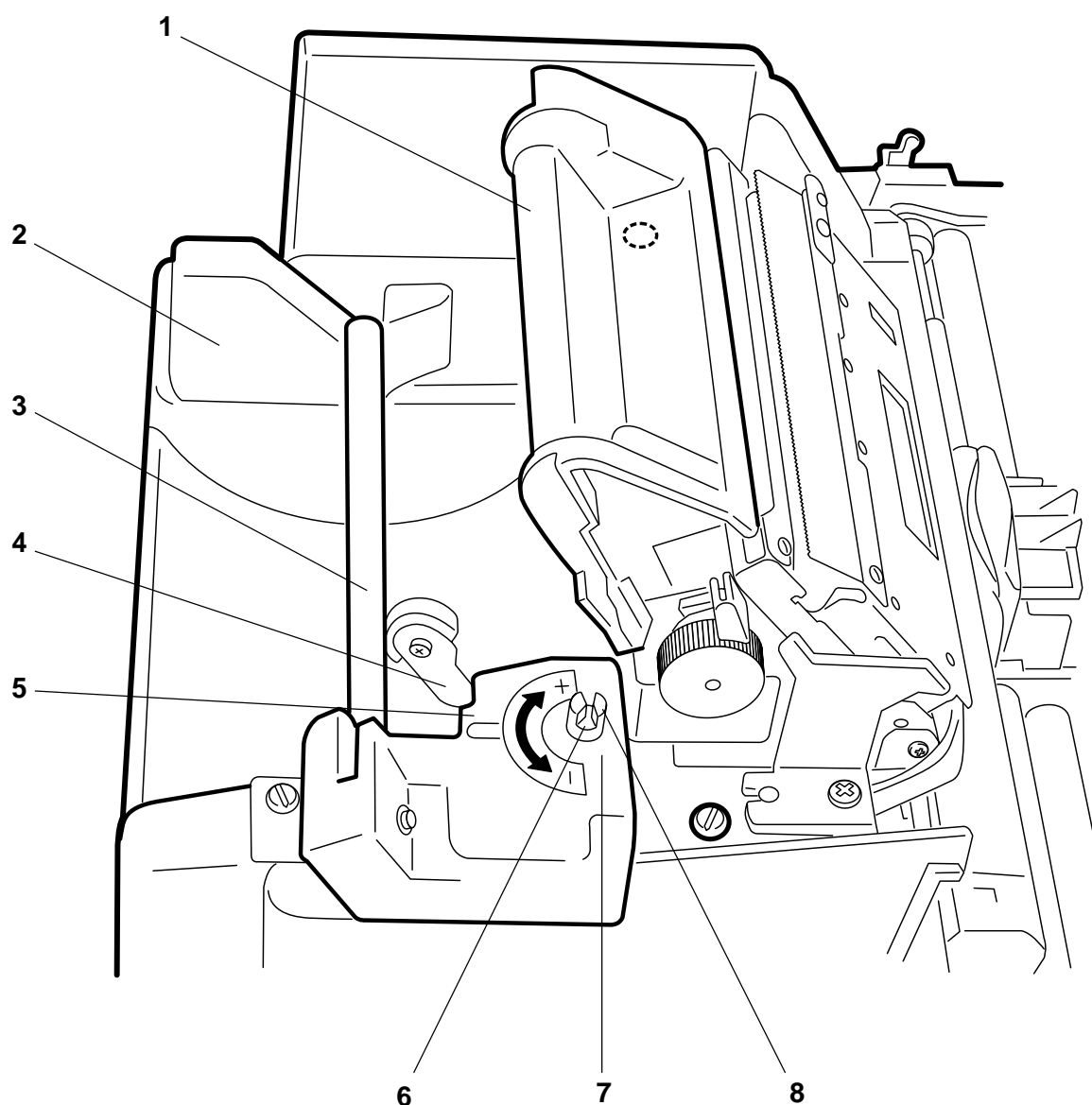
REF.	CODE	DESCRIZIONE	DESCRIPTION
1	474051 T	BALESTRA RULLINO ALLINEATORE	ALIGNMENT ROLLER LEAF SPRING
2	474053 V	ARRESTO DOCUMENTO	DOCUMENT CATCH
3	474062 W	RUOTA SCAMBIATORE	EXCHANGER GEAR
4	474023 P	PERNO PER SCAMBIATORE	PIN FOR EXCHANGER
5	474057 Z	LANCIA PER CARTUCCIA	REDUCER GEAR
6	949002 F	PERNO PER LANCIA	PIN FOR LANCE
7	474058 A	RUOTA RIDUTTORE	REDUCER GEAR
8	474061 V	RUOTA OZIOSA	IDLER GEAR
9	475408 G	GRUPPO SCAMBIATORE	EXCHANGER ASSEMBLY
10	475202 H	RULLINO ALLINEAMENTO	ALIGNMENT ROLLER



GRUPPO TRATTAMENTO CARTA 1 PAPER FEEDING 1 ASSEMBLY

PR4 DT

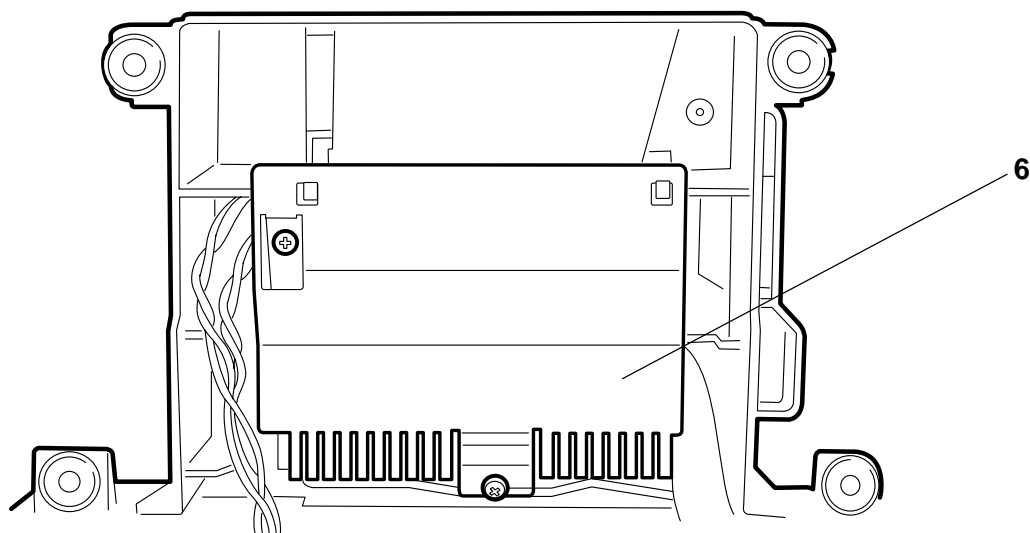
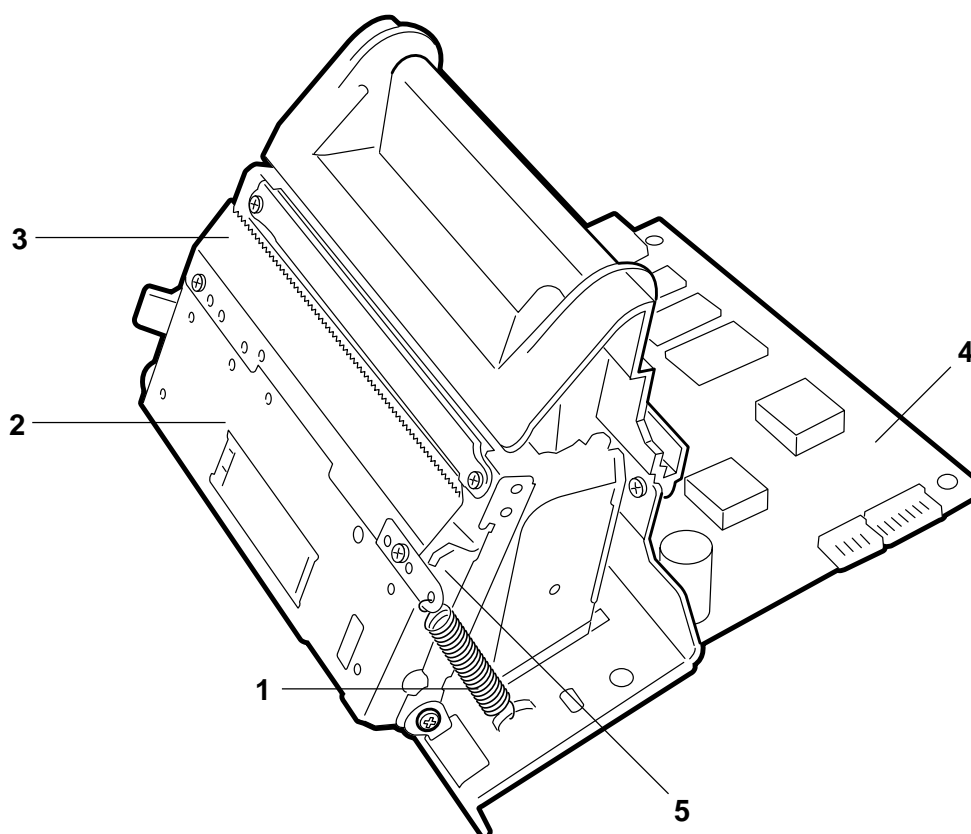
REF.	CODE	DESCRIZIONE	DESCRIPTION
1	475482 J	VASCHETTA GUIDA CARTA	PAPER GUIDE TANK
2	475473 Y	SUPPORTO ROTOLO E TESTINA	HEAD AND ROLL SUPPORT
3	475551 W	ALBERO SUPPORTO ROTOLO	ROLL SUPPORT SHAFT
4	475554 Z	LEVA MICRO	MICROSWITCH LEVER
5	474356 H	GRUPPO MICRO FINE CARTA	PAPER END MICROSWITCH ASSEMBLY
6	475555 S	VITE REGOLAZIONE	ADJUSTMENT SCREW
7	475553 Y	BLOCCO REGOLAZIONE	ADJUSTMENT BLOCK
8	475550 H	SUPPORTO ALBERO E MICRO	MICROSWITCH AND SHAFT SUPPORT



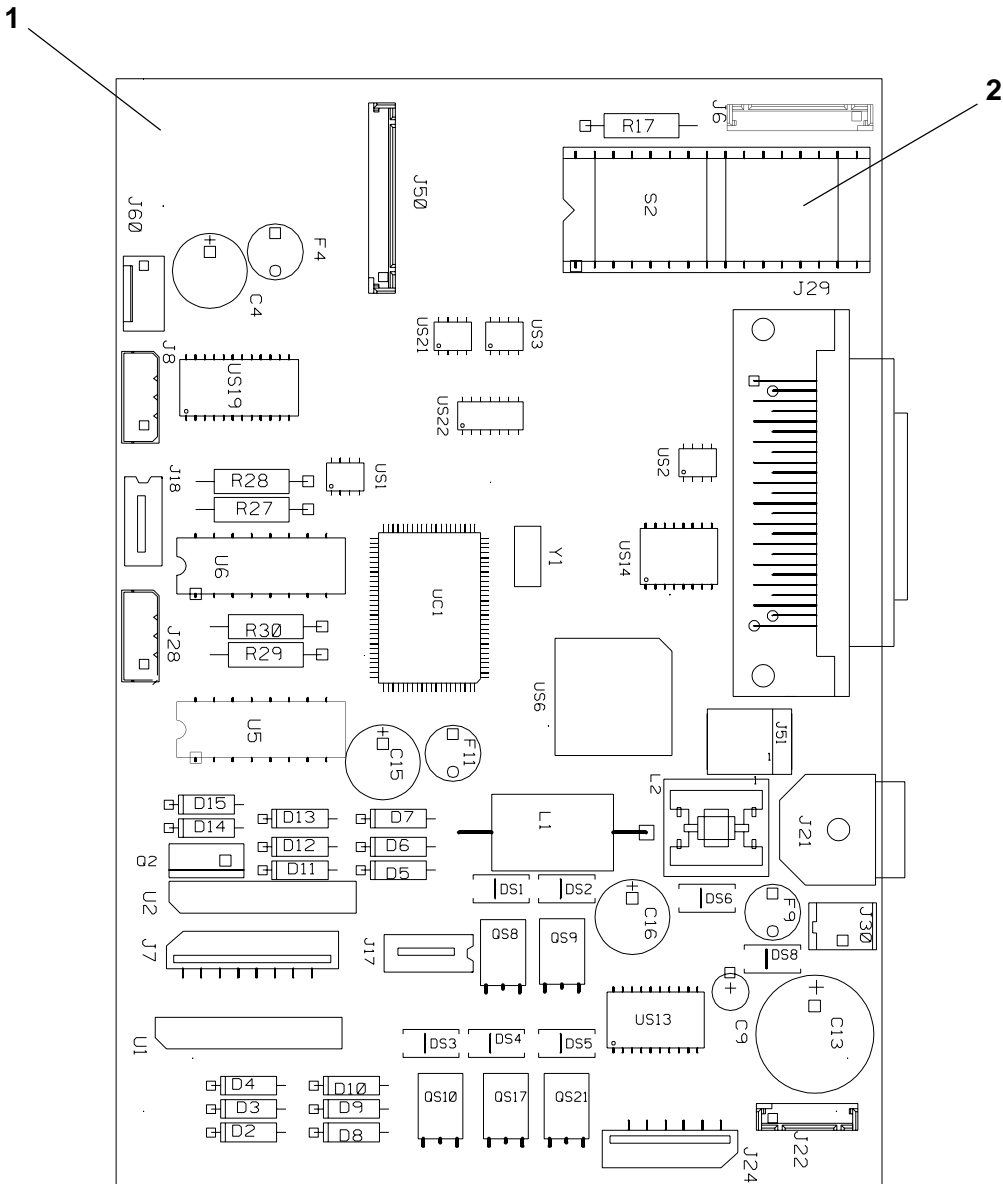
GRUPPO TRATTAMENTO CARTA 2 PAPER FEEDING 2 ASSEMBLY

PR4 DT

REF.	CODE	DESCRIZIONE	DESCRIPTION
1	475543 W	MOLLA PER TAGLIERINA MANUALE	SPRING FOR MANUAL CUTTER
2	475483 K	TAGLIERINA ACS 232	ACS 232 CUTTER
3	475542 V	GRUPPO LAMA MANUALE	MANUAL BLADE ASSEMBLY
4	475440 B	PIASTRA TESTINA TERMICA	THERMAL HEAD BOARD
5	475484 L	TESTINA TERMICA LT 80	LT 80 THERMAL HEAD
6	475480 U	LAMIERA SCHERMATURA	SHIELDING PLATE



REF.	CODE	DESCRIZIONE	DESCRIPTION
1	129000 B	BA 004 PR DT - PIASTRA BASE	MAIN BOARD BA 004 PR DT
2	475443 S	FLASH EPROM INIZIALIZZATA	INITIALIZED FLASH EPROM



INDICE GENERALE DEI CODICI GENERAL CODES INDEX

INDICE GENERALE DEI CODICI **GENERAL CODES INDEX**

PR4 DT

CODICE CODE	PAGINA PAGE	CODICE CODE	PAGINA PAGE	CODICE CODE	PAGINA PAGE
129000B	14	474430Y	4		
470925U	4	474443Z	3		
471939X	9	474474Y	3		
474011K	5	474690D	3		
474014N	3	474698H	3		
474015P	5	474728E	3		
474020Y	6	475196K	9		
474021M	5	475198V	9		
474023P	11	475200K	6		
474025R	10	475201G	6		
474027K	7	475202H	11		
474028U	7	475203A	8		
474031P	5	475226Y	3		
474037M	8	475358L	3		
474039X	7	475394Z	8		
474040C	6	475408G	11		
474041Z	8	475440B	13		
474042S	6	475443S	14		
474045V	6	475449G	3		
474048G	8	475473Y	12		
474050E	10	475480U	13		
474051T	11	475482J	12		
474052U	8	475483K	13		
474053V	11	475484L	13		
474055X	8	475542V	13		
474057Z	11	475543W	13		
474058A	11	475550H	12		
474061V	11	475551W	12		
474062W	11	475553Y	12		
474064Y	9	475554Z	12		
474067T	10	475555S	12		
474070A	8	722149A	5		
474071X	6	949002F	11		
474072Y	8				
474075T	6				
474076U	7				
474077V	7				
474079F	5				
474149A	9				
474169E	8				
474170B	8				
474190Y	8				
474226X	8				
474241E	10				
474243G	9				
474256D	8				
474259Q	10				
474281X	10				
474333S	4				
474356H	12				
474419Z	3				
474420W	4				
474421K	5				
474422L	3				
474423M	4				
474424N	3				
474427R	3				
474428S	3				
474429T	4				

STATO DI AGGIORNAMENTO UPDATING STATUS

[illegible]